



BOSCH

BINNENAF- WERKING

Optimaal overzicht en duidelijk
documenteren – met de Bosch
temperatuurmeters

www.bosch-professional.com/thermal

It's in your hands. Bosch Professional.



BINNENAFWERKING

De binnenafwerking omvat diverse vakgebieden – van de droogbouw, het schilder- en stucwerk tot en met renovatie, sanering en onderhoud.

Op al deze gebieden ondersteunen de Bosch temperatuurmeters jou. Met enkele handelingen onderzoek je bijvoorbeeld de isolatie, vind je lekkages in muren of toon je energieverliezen aan. Door het visualiseren van temperatuurverschillen kunnen bovendien fouten bij boorwerkzaamheden worden vermeden. Praktische voor-na-vergelijkingen van de warmtebeelden blijken in de communicatie met de klant heel handig.

Ook voor makelaars zijn de GTC-modellen ideaal. Met de warmtebeeldcamera's scoor je als makelaar bijvoorbeeld, wanneer je bij een bezichtiging direct in het warmtebeeld kunt demonstreren dat er geen kou het huis binnendringt of dat de vloerverwarming correct functioneert. Daarmee onderscheid je je van jouw collegamakelaars, laat je competentie zien en geniet je van een groot vertrouwensvoordeel bij de geïnteresseerde kopers.

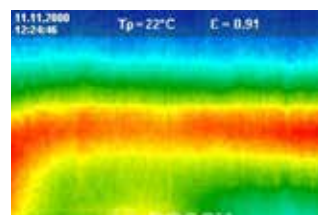
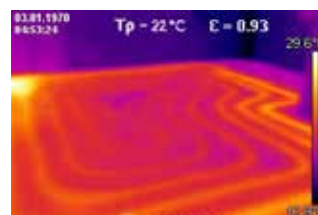
Het maakt niet uit op welk gebied je werkzaam bent: de temperatuurmeters van Bosch maken je werk efficiënter en stralen professionaliteit uit.

Toepassingsmogelijkheden

1. Droogbouw

Droogbouwers hebben een veelzijdig beroep. Oudbouw of nieuwbouw – het is belangrijk om alles in het oog te hebben. Met de temperatuurmeters van Bosch kunnen bijvoorbeeld warmwaterbuizen in droogbouwconstructies nauwkeurig worden gelokaliseerd. Door de visualisatie op het warmtebeeld wordt het risico verminderd om bij andere werkzaamheden in de buizen te boren. Belangrijk voor het lokaliseren van de buizen is dat er eerst een tijdje warm water door de buis moet lopen. Na enkele minuten wordt het temperatuurverschil op het muur- of vloeroppervlak dan zichtbaar.

Let op: bij te goed geïsoleerde vloer- of wandbedekkingen of buizen kan de warmte niet tot het oppervlak doordringen en wordt dan ook niet op het warmtebeeld weergegeven. Bij vloerverwarmingen daarentegen moet de warmte aan het oppervlak komen en daarom zijn deze op het warmtebeeld goed zichtbaar. Door het gebruik van de warmtebeeldcamera's bespaar je niet alleen tijd, maar verminder je ook het risico op grotere schade.



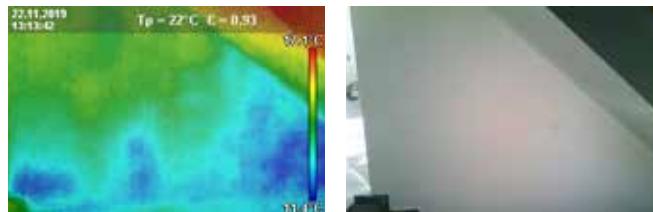
BINNENAFWERKING

Toepassingsmogelijkheden

2. Schilder- en stucwerk

Gebruik binnen of buiten – de temperatuurmeters van Bosch helpen je bij je werk rondom de inrichting en het onderhoud van gebouwen. Dankzij de gedetailleerde metingen en veelzeggende warmtebeelden vind je bijvoorbeeld snel vochtige plekken of lekkages in muren, want deze gedeeltes zijn koeler dan droge, wat het warmtebeeld duidelijk zichtbaar maakt. Dat helpt jou in veel opzichten: wanneer je bij hoge muren wilt weten of de verf, het pleister- of plamuurwerk al droog is, voordat hier verder kan worden gewerkt.

Of wanneer je wilt controleren of zich bij een muur condensvocht heeft gevormd – dus of er sprake is van een groot verschil tussen binnen- en buitentemperatuur. Ook wanneer in het



gebouw schimmelvorming is ontstaan, helpen de temperatuurmeters jou. Hiervoor is de infraroodthermometer GIS 1000 C Professional de professional, want deze kan zelfs het dauwpunt bepalen.

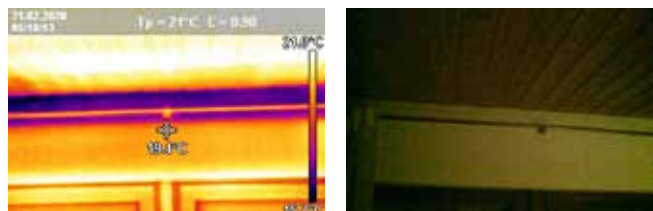
3. Renovatie en onderhoud

Vooraf bij renovatie en onderhoud is het belangrijk om mogelijke temperatuurverschillen snel aan het licht te brengen. Want alleen zo kan realistisch gepland en gericht gehandeld worden. De temperatuurmeters van Bosch laten je zien waar iets werd verwaarloosd. Ondichte of defecte isolaties betekenen energieverlies en zo een slechtere energie-efficiëntie. Met het thermo-trio breng je deze zwakke plekken snel aan het licht, zodat je ze kan laten verhelpen. Een bijzonder voordeel bij de communicatie met de klant is daarbij het documenteren dat door de intelligente connectiviteit van de toestellen heel eenvoudig wordt: wanneer bijvoorbeeld bij oudbouw achteraf binnenisolatie wordt toegepast, dan kun je de klant een effectieve voor-na-vergelijking presenteren.

Ook binnengedrongen water in platte daken of constructiefouten die tot vochtige muren of lekkages leiden, kunnen onder de juiste omstandigheden snel en eenvoudig aan het licht worden gebracht. Als bijvoorbeeld een binnenmuurisolatie slecht is aangebracht, kan dooiwater in de muur sijpelen. De gevolgen

kunnen schimmels en vochtschade zijn, omdat de dampwerende laag ondicht is en de constructiedelen zo niet meer tegen vocht worden beschermd. De Bosch temperatuurmeters herkennen dergelijke vochtige gedeeltes, omdat vochtige plekken koeler zijn dan droge.

Belangrijk: voor een betrouwbare controle moet er een temperatuurverschil tussen binnen en buiten bestaan. Bovendien moet idealiter direct nadat het heeft geregend een warmtebeeld worden gemaakt, zodat het vocht nog aanwezig is.



BINNENAFWERKING

Toepassingsmogelijkheden

4. Onroerendgoedmarkt

Voor makelaars zijn de temperatuurmeters van Bosch praktische helpers – vooral bij de beoordeling van onroerend goed of voor het aantonen van de energie-efficiëntie van een gebouw. Met behulp van de warmtebeelden kan de toestand van een huis snel en eenvoudig worden gevisualiseerd. Dat helpt onder andere bij het adviseren van geïnteresseerde kopers ter plaatse, om bijvoorbeeld aan te tonen dat vensters en deuren goed geïsoleerd zijn en hier geen extra geld hoeft te worden geïnvesteerd. Met de gratis app en software kunnen alle warmtebeelden bovendien zowel voor makelaar als voor klanten heel eenvoudig worden gedocumenteerd.

