



BOSCH

ЕЛЕКТРИЧЕСКА ЧАСТ

Своевременно разпознаване на възможната нужда от действия – с Bosch температурни измервателни уреди

www.bosch-professional.com/thermal

It's in your hands. Bosch Professional.



ЕЛЕКТРИЧЕСКА ЧАСТ

С температурните измервателни уреди на Bosch имаш под ръка перфектния помощник за твоето електрическо ежедневие.

Те ти помагат при сигурното и ефективно проследяване на повреди, натоварвания, вътрешни дефекти и съпротивления като бързо и лесно визуализират по разбираем начин температурите върху голям дисплей. Едно щракване е достатъчно и получаваш детайлен преглед на температурното разпределение на съоръжението.

Възможности за приложение

1. Контрол на кутиите с предпазители

Кутиите с предпазители играят важна роля в твоето работно ежедневие като електротехник. Но детайлите на тези съоръжения често пъти не се различават с просто око. Независимо дали за превантивни цели или в рамките на търсене на грешка – когато става дума за локализиране на слаби, дефектни или претоварени предпазители или разпознаване на по-слабо разпределение, GTC моделите на Bosch с натискане на копчето ще ти покажат къде се крият аномалиите.

При това трябва да се спазва следното: Разглеждай температурната разлика на даващите грешка компоненти винаги в сравнение с подобни по конструкция, еднакво натоварени и безпроблемни елементи. Това ще рече: Горещият предпазител първо трябва да се сравни с друг предпазител, преди да се дава оценка дали завишената температура действително е проблемна или не. Освен това оценката на температурното разпределение зависи и от работното състояние на съоръжението.

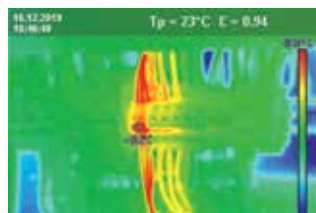
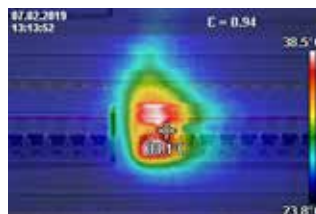
Както виждаш, нашите термокамери не могат да вземат решение вместо теб за дефектните компоненти, за целта винаги е нужен твоят опит като електротехник – но те ще те насочат по-бързо към проблемите, като ще спестиш време и ще можеш да се концентрираш към същественото.

Наред с пестенето на време нашето термо трио увеличава и твоята безопасност, ако трябва да се борави с чувствителна топлина. В такива ситуации човек се научава да цени когато може да получи точна информация за планирането на следващите стъпки от безопасно разстояние.

Ако след това става дума за обяснение на наличния проблем на клиента или за разяснение на ремонтния процес, изключително полезни са еднозначните и прозрачни изображения. При това и свързването на нашите уреди с приложение или компютър ти помага: Изготвяй бързо и лесно убедителна документация и изчерпателни доклади.

С термокамера GTC 600 C Professional можеш по време на използване дори да записваш гласови бележки – така не се губи информация и всяка термограма по-късно може еднозначно да се зададе към съответния команден шкаф.

С инфрачервения термометър GIS 1000 C Professional навлизах в детайлите: Той ти дава допълнителна информация, като например относителната влажност на въздуха.



ЕЛЕКТРИЧЕСКА ЧАСТ

Възможности за приложение

2. Проверка на кабелните свързвания

Хлабавите или претоварени кабелни свързвания могат много по-бързо да се установяват с термокамери на Bosch. Достатъчен е един поглед, защото кабелните свързвания с по-висока температура се открояват на големия дисплей на GTC цвето-во от тези с нормална температура.

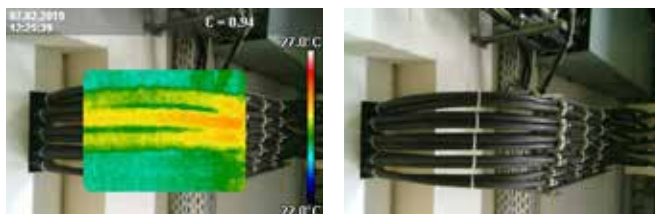
Ти като електротехник можеш незабавно да предприемеш нещо и да отстраниш проблема с претоварване – и то още преди нещо по-лошо да се е случило. Но дори и когато във въздуха мирише на огън и е възникнала опасна ситуация, можеш с помощта на GTC модела да локализираш сигурно прегрялото проблемно място и да се противопоставиш с нужните мерки.

3. Проверка на електрически компоненти

Проверката на електрически компоненти често пъти е сложна и изключително опасна поради силното прегряване. Благодарение на термокамери на Bosch установяваш контактните грешки или проблемните свързвания в намотките напр. върху проводниковите пластини съвсем лесно и от безопасно разстояние. Ако се забелязват високи температури, разклоненията и натоварванията на електрическия кръг трябва да се прегледат, за да се установи, дали действително има проблем. Ако обаче се показват студени места, може например това да е знак за повредени компоненти.

При това спазвай правилото, че не проверяваш компонентите при ниско, а при пълно натоварване. Така избягваш по-студеното показване на горещите точки, отколкото те са в действителност при пълно натоварване. Освен това помисли за това, че нашите термокамери показват само температурата на повърхността. При капсуловани компоненти в корпуси или зад капаци може да има много по-високи температури.

Спазвай и тук: Винаги сравнявайте по-топлите места с подобни компоненти и след това се уверявай, че при нагряване не става дума за чиста рефлексия на повърхността (напр. при метални свързващи елементи). *Съвет за четене: нашите обяснения за коефициента на излъчване в термо кампуса.*



С каквито и предизвикателства да трябва да се справиш – нашите мощни термокамери ти дават с едно завъртане на ръката решаващи указания, за да можеш директно да предприемеш следващите стъпки или да нправиш допълнителни измервания.

