



BOSCH

ПРОИЗВОДСТВО НА ПРОЗОРЦИ

Увеличаване на енергийната
ефективност – с Bosch температурни
измервателни уреди

www.bosch-professional.com/thermal

It's in your hands. Bosch Professional.



ПРОИЗВОДСТВО НА ПРОЗОРЦИ

Температурните измервателни уреди на Bosch са надеждни спътници при твоята работа по прозорците.

Те ти помагат от една страна да поглеждаш зад фасадите и да откриваш бързо слабите места по прозорците и вратите – т.е. да разпознаваш директно и да отстраняваш термомостове поради грешки в изолацията или неуплътнени места. От друга страна можеш с термограмите да презентираш впечатляващо пред клиента своята добра работа, напр. при монтажа или ремонта на прозорци чрез сравнения преди и след.

Възможности за приложение

1. Търсене на грешки в изолацията и термомостове

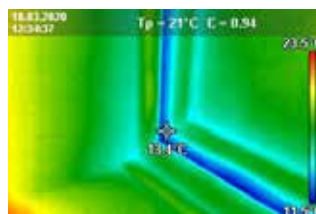
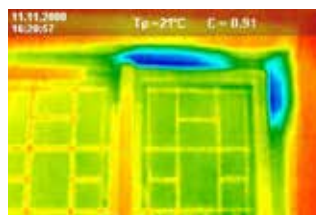
Всички прозорци, врати или ролетни щори често пъти са недостатъчно добре изолирани, но тези слаби места не се различават с просто око – а за последствията от загубата на енергия мнозина не са наясно. Ти обаче знаеш: Ако прозорците не са правилно инсталирани, могат да възникнат термомостове. С термокамери на Bosch ти визуализираш дефектната изолация, източниците на течение или навлизащата влага с едно завъртане на ръката и за клиентите си – и можеш да взимаш целенасочени мерки.

С практичната функция за заключване на цветовата скала можеш дори много лесно да сравняваш едни с други прозорци и врати. Допълнително функцията за заключване ти позволява и да скриваш с натискане на копчето смущаващите термоизточници като напр. горещ радиатор под прозорец.

Ако поради лошата изолация има подозрение за образуване на плесен, може допълнително да се стигне до употребата на инфрачервения термометър GIS 1000 C Professional. Проблемите с мухъла от този вид често пъти са директно върху

Правилният монтаж на прозорци и врати не само е важен за климата в помещението, но и за енергийната ефикасност, която за твоите клиенти е все по-важна. С оглед на това температурните измервателни уреди на Bosch са особено полезни при консултацията за енергийното саниране: производството на прозорци може да е скъпо и трудно, а без ясни доказателства много клиенти биха предпочели да изчакат. С термокамери на Bosch и инфрачервения термометър изготвяш задълбочен регистър на наличностите и видимо представяш наличните енергийни четове, напр. при прозорците на покрива или люковете. Така показваш ясно необходимостта от нови прозорци.

прозоречните рамки или под вътрешните ролетни щори. Инфрачервеният термометър може чрез допълнително измерване на относителната влажност и температурата на околната среда да посочи точката на конденз и да сигнализира разбираемо дали има опасност от плесен или не.



ПРОИЗВОДСТВО НА ПРОЗОРЦИ

Възможности за приложение

2. Откриване на проникваща вода и неуплътнени места

Ако в прозорците или вратите прониква вода, може да има широки последици. С температурните измервателни уреди на Bosch локализираш неуплътнените места бързо, защото чрез проникващата вода се образуват влажни зони, които се показват като по-студени върху термограмата. В идеалния случай термографираш директно след валеж – дори и ако местата са още мокри. Така можеш по-добре да прегледаш тези зони и незабавно да действаш с точност или при нужда да смениш целия прозорец.

По принцип спазвай следното: За надеждна проверка трябва да има топлинна разлика от минимум 10° C между външната и вътрешната температура. Дори и когато термографираш прозорци и врати в студено време от годината, представената температурна разлика често пъти е малка. В такива случаи правилната настройка на температурната скала е още по-важна.

Това ще рече: Скалата трябва да има относително нисък диапазон чрез функцията за заключване или ръчния режим, за да може термограмата да е контрастна и само интересните места да се подчертават. При използване на открито на температурните измервателни уреди трябва освен това да се спазват по-сериозно отколкото при използване на закрито влияещи фактори като температура и валеж.

