



# BOSCH

## ВЪТРЕШНИ ДОВЪРШИТЕЛНИ РАБОТИ

Оптимален поглед и ясна документация – с  
Bosch температурните измервателни уреди

[www.bosch-professional.com/thermal](http://www.bosch-professional.com/thermal)

**It's in your hands. Bosch Professional.**



# ВЪТРЕШНИ ДОВЪРШИТЕЛНИ РАБОТИ

**Вътрешните довършителни работи обхващат различни сфери на дейност – от сухо строителство през бояджийски и шпакловъчни дейности до реновиране, саниране и техническо обслужване.**

Във всички тези области температурните измервателни уреди на Bosch ти помагат. С няколко движения преглеждаш например izolацията, откриваш течове в стените или показваш загубите на енергия. Чрез визуализирането на температурните разлики освен това могат да се избягват грешки при пробиването. Практичните сравнения преди-след при термограмите се оказват изключително полезни при комуникацията с клиента.

## Възможности за приложение

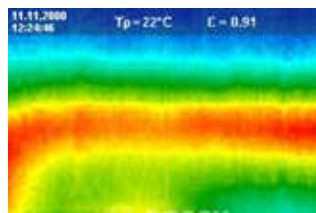
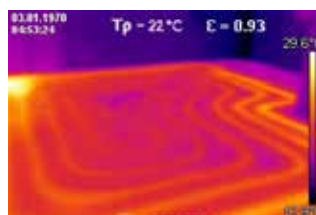
### 1. Сухо строителство

Занимаващите се със сухо строителство имат многогранна професия. Независимо дали става дума за стар или нов строеж – важно е всичко да е пред погледа. С температурните измервателни уреди на Bosch могат например прецизно да се локализируют тръбите за топла вода в конструкциите в сухото строителство. Чрез визуализирането върху термограмата рискът от пробиване на тръбите при допълнителни дейности се намалява. Важно за локализирането на тръбите е първо да се остави известно време да тече топла вода през тръбата. След няколко минути температурната разлика върху стената или пода става видима.

Обърни внимание: При твърде добре изолирани подови или стенни покрития, респ. тръби топлината може да не проникне на повърхността и поради това да не се покаже върху термограмата. При подови отопления обаче топлината трябва да излиза на повърхността, поради което е добре видима в термограмата. Чрез използването на термокамери пестиш не само време, но и намаляваш опасността от по-голяма щета.

GTC моделите са идеални и за брокерите на недвижими имоти. С термокамери печелиш точки като брокер, ако например при оглед директно можеш в термограмата да демонстрираш, че в дома не влиза студ или подовото отопление функционира безупречно. Така се открояваш от твоите колеги брокери, доказваш компетентността си и се наслаждаваш на голямо доверие при потенциалните купувачи.

Независимо в каква област работиш: Температурните измервателни уреди на Bosch правят работата ти по-ефективна и излъчват професионалност.

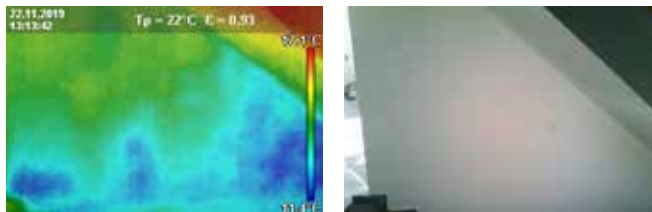


# ВЪТРЕШНИ ДОВЪРШИТЕЛНИ РАБОТИ

## Възможности за приложение

### 2. Бояджийски и шпакловъчни дейности

Независимо дали става дума за вътрешно или външно приложение – температурните измервателни уреди на Bosch ти помагат при твоята работа по оформянето и техническото обслужване на сградите. Благодарение на детайлните измервания и изразителните термограми откриваш бързо например влажни места или течове в стените, защото тези зони са по-студени от сухите, което видимо се показва на термограмата. Това ти помага в много отношения: Когато при високите стени искаш да знаеш, дали боята, мазилката или шпакловата са вече сухи, преди да продължиш работата.



Или ако искаш да докажеш, дали по стената се е образувала влага от конденз – независимо дали има голяма разлика между стайна и външна температура. Дори и когато в сградата има плесен, температурните измервателни уреди ти помагат. За тази цел професионалист е инфрачервеният термометър GIS 1000 C Professional, защото той може да установява дори точка на конденз.

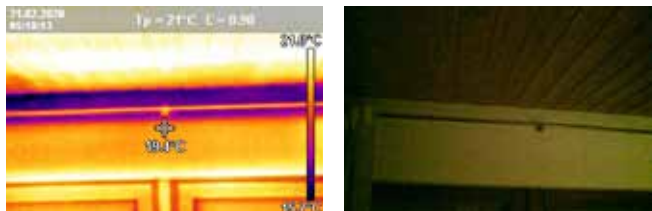
### 3. Реновиране и техническо обслужване

Именно при реновирането и техническото обслужване е решаващо да се показват бързо възможните температурни разлики. Защото само така може реалистично да се планира и целенасочено да се действа. Температурните измервателни уреди на Bosch ти показват местата, където има главоболия. Неуплътнените или дефектни изолации означават загуба на енергия и по-този начин по-лоша енергийна ефективност. С термо триото бързо откриваш тези слаби места, така че да можеш да ги отстраниш. Специално предимство при комуникацията с клиента при това е документацията, която чрез интелигентното свързване на уредите се изготвя особено лесно: Ако например старо строителство допълнително се оптимизира чрез вътрешна изолация на стените, можеш да представиш на клиента ефективно сравнение преди-след.

И проникналата в плоските покриви вода или конструктивните дефекти, които водят до влажни стени или течове, могат да се показват при подходящи условия бързо и лесно. Ако например вътрешна изолация на стените е поставена лошо,

може във водата да се процежда вода от конденз. Последствията могат да бъдат плесен и щети от влага, тъй като преградата за пара е неплътна и компонентите така вече не са защитени от влага. Bosch температурните измервателни уреди разпознават такива влажни зони, тъй като влажните места са по-хладни от сухите.

Важно: За надеждна проверка трябва да има температурна разлика между външната и вътрешната зона. Освен това в идеалния случай трябва да се термографира директно след валеж, за да може още да има влага.



# ВЪТРЕШНИ ДОВЪРШИТЕЛНИ РАБОТИ

## Възможности за приложение

### 4. Пазар на недвижими имоти

За брокерите на недвижими имоти температурните измервателни уреди на Bosch са практични помощници – именно при оценката на недвижимите имоти и за доказване на енергийната ефективност на сграда. С помощта на термограмите може да се визуализира бързо и лесно състоянието на дома. Това помага наред с другото при консултирането на потенциални клиенти на място, за да се покаже например, че прозорците и вратите са добре изолирани и няма нужда от допълнителни интервенции. С безплатното приложение и софтуер всички термограми могат освен това да се документират съвсем лесно както за брокерите, така и за клиентите.

