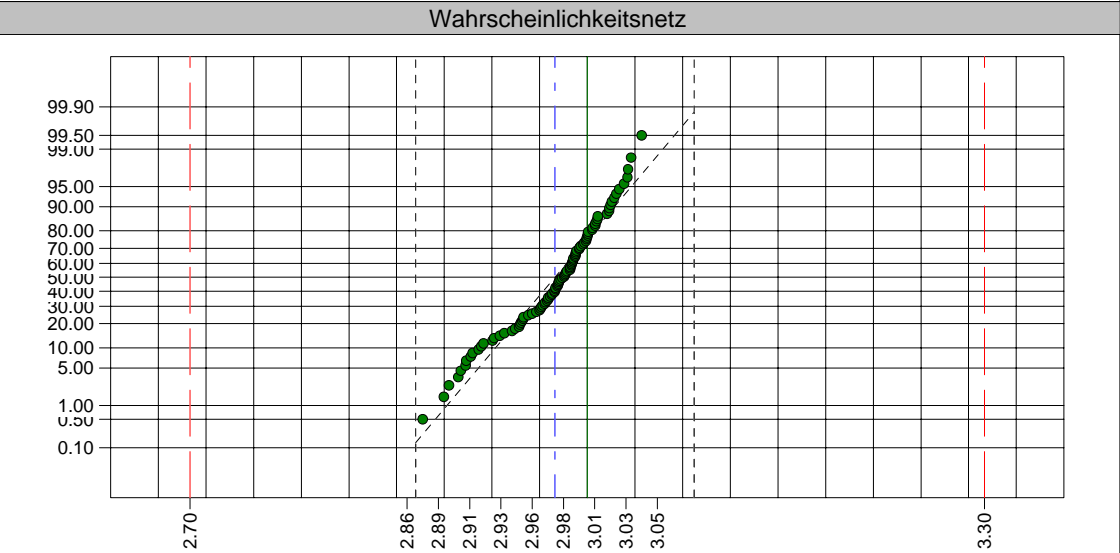
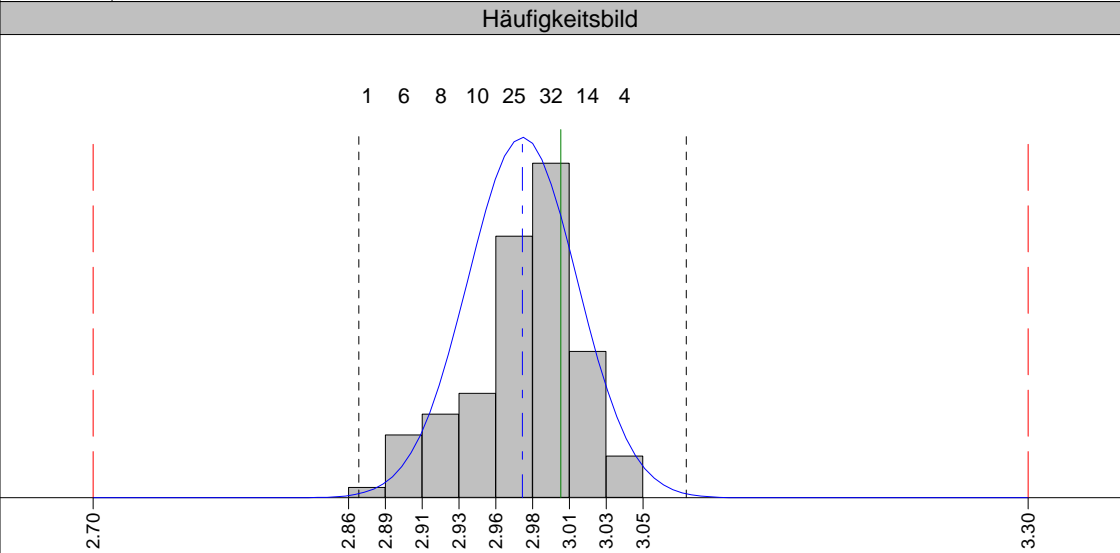
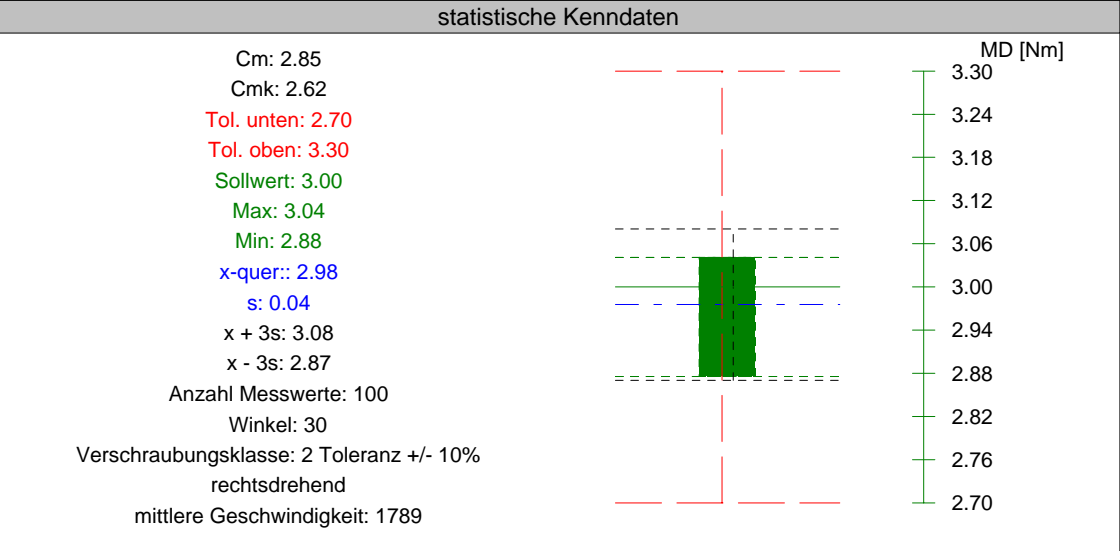
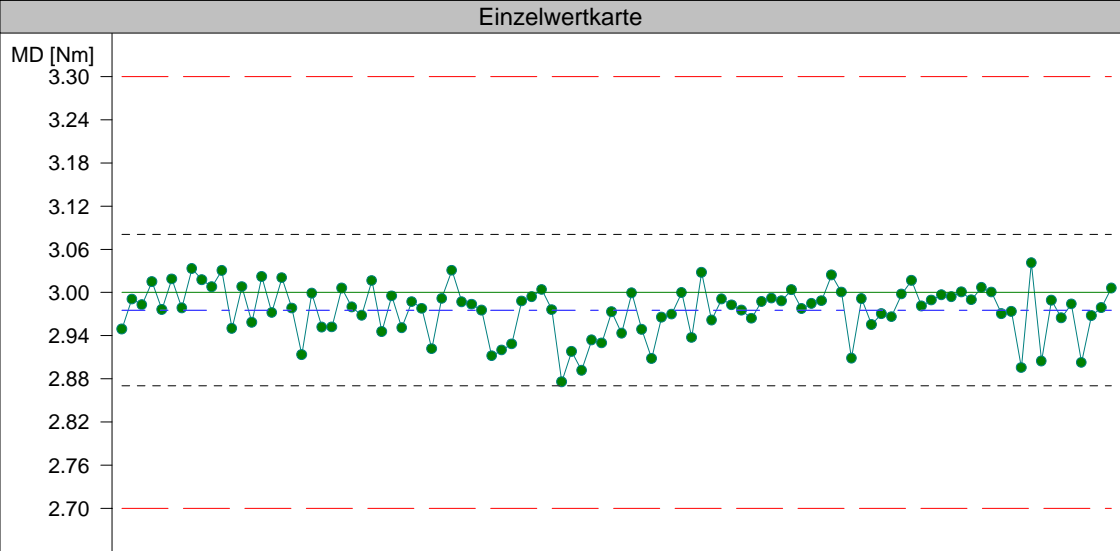




Firma  
MtB/EMG3

Sanwald  
249



Einzelwerte:	1. 2.95	6. 3.02	11. 3.03	16. 2.97	21. 2.95	26. 3.02	31. 2.98	36. 2.98	41. 2.99	46. 2.92	51. 2.94	56. 2.97	61. 2.99	66. 2.99	71. 2.99	76. 2.96	81. 2.98	86. 2.99	91. 2.90	96. 2.98
	2. 2.99	7. 2.98	12. 2.95	17. 3.02	22. 2.95	27. 2.95	32. 2.92	37. 2.98	42. 2.99	47. 2.89	52. 3.00	57. 3.00	62. 2.98	67. 2.99	72. 3.02	77. 2.97	82. 2.99	87. 3.01	92. 3.04	97. 2.90
	3. 2.98	8. 3.03	13. 3.01	18. 2.98	23. 3.01	28. 3.00	33. 2.99	38. 2.91	43. 3.00	48. 2.93	53. 2.95	58. 2.94	63. 2.98	68. 3.00	73. 3.00	78. 2.97	83. 3.00	88. 3.00	93. 2.90	98. 2.97
	4. 3.01	9. 3.02	14. 2.96	19. 2.91	24. 2.98	29. 2.95	34. 3.03	39. 2.92	44. 2.98	49. 2.93	54. 2.91	59. 3.03	64. 2.96	69. 2.98	74. 2.91	79. 3.00	84. 2.99	89. 2.97	94. 2.99	99. 2.98
	5. 2.98	10. 3.01	15. 3.02	20. 3.00	25. 2.97	30. 2.99	35. 2.99	40. 2.93	45. 2.88	50. 2.97	55. 2.97	60. 2.96	65. 2.99	70. 2.98	75. 2.99	80. 3.02	85. 3.00	90. 2.97	95. 2.96	100. 3.01

62 - P 382 000 011 - 0.00-4.50 Nm - 6.30 -0 607 453 443 -Bosch -Schrauber (allg.)  
MFU vom 01.08.2003 auf BLM3850 (3860SK.055 - ) Zelle/Kanal 1

Einheit: MD [Nm]      Anzahl Messwerte: 100      Mittelwert (x-quer): 2.98      Standardabweichung: 0.04      Cm: 2.85      Cmk: 2.62      i. O.  
keine Normalverteilung      Toleranz      Sollwert      Mittelwert (x-quer):      6s (x ± 3 s)

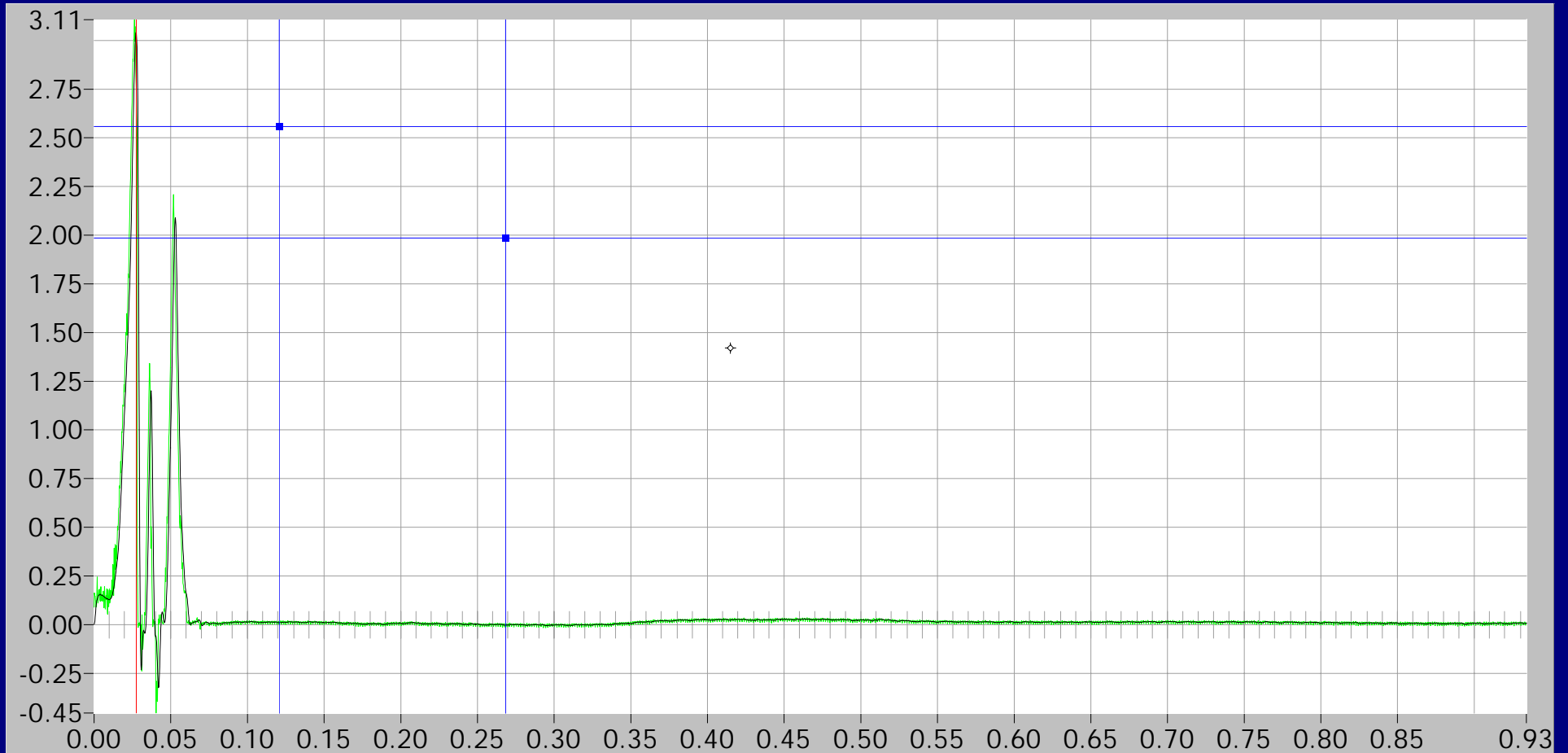
# Kurvengrafik

Drehm.

3.04

Freq.

4000



Grenzfreq. 300 Hz

sec: 0.415, Nm: 1.42

Zoom

Restore

Laden

Speichern

Filter

Drucken

Ende

# Kurvengrafik

Drehm.

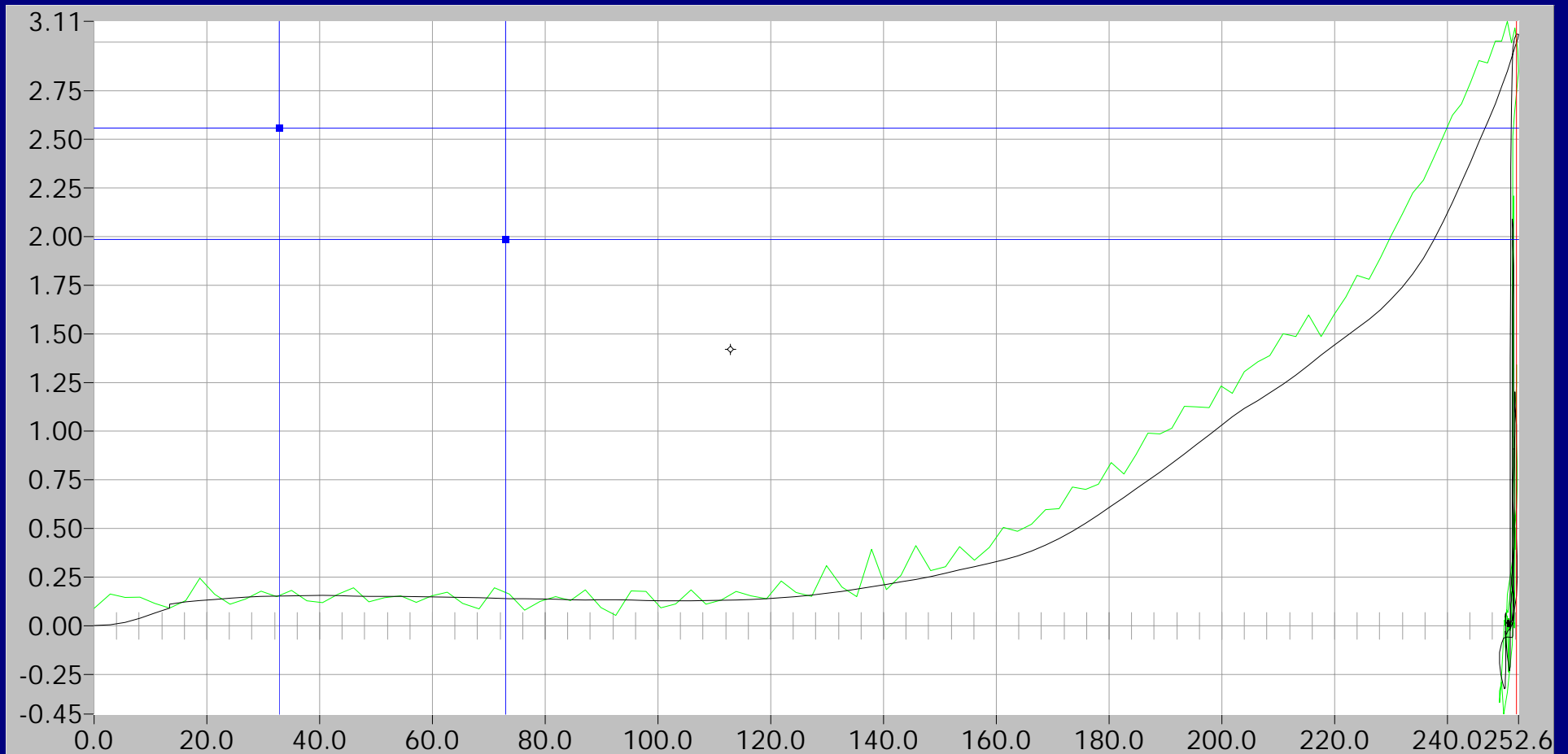
3.04

Winkel

28

Freq.

4000



Grenzfreq. 300 Hz

°: 112.839, Nm: 1.42

Drehm.-Zeit



Drehm.-Winkel

Zoom

Restore

Laden

Speichern

Filter

Drucken

Ende