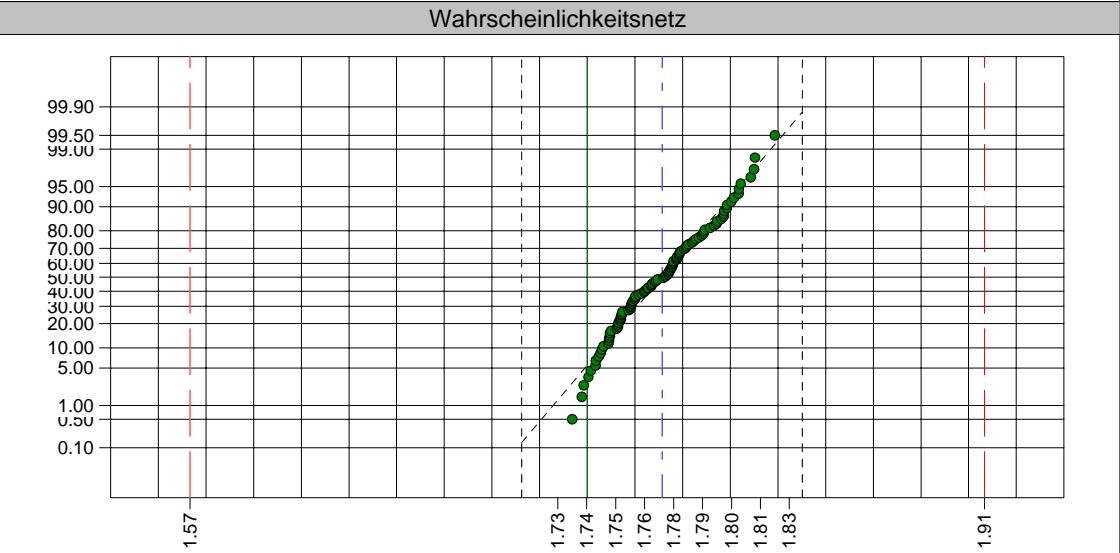
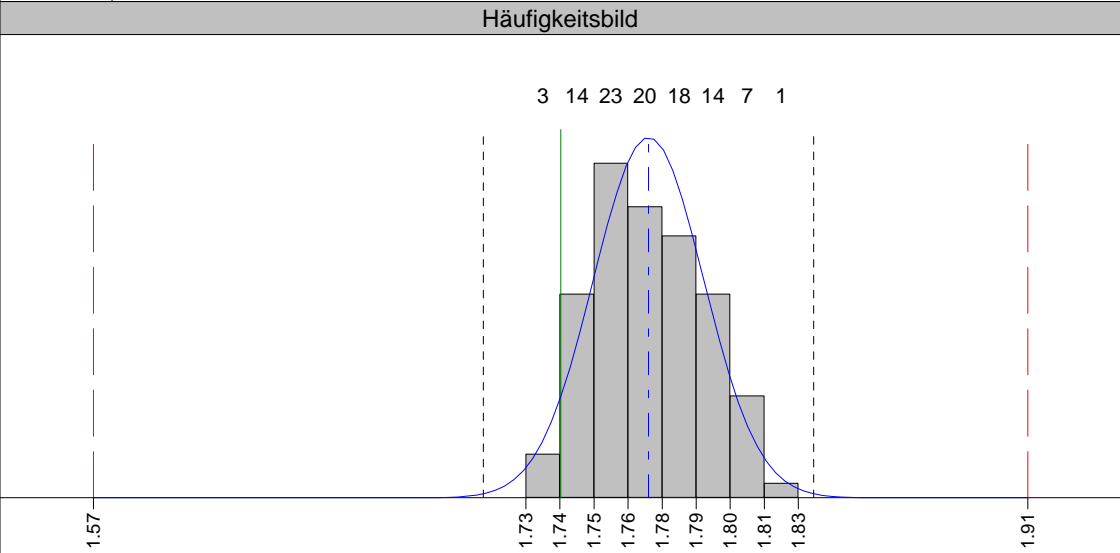
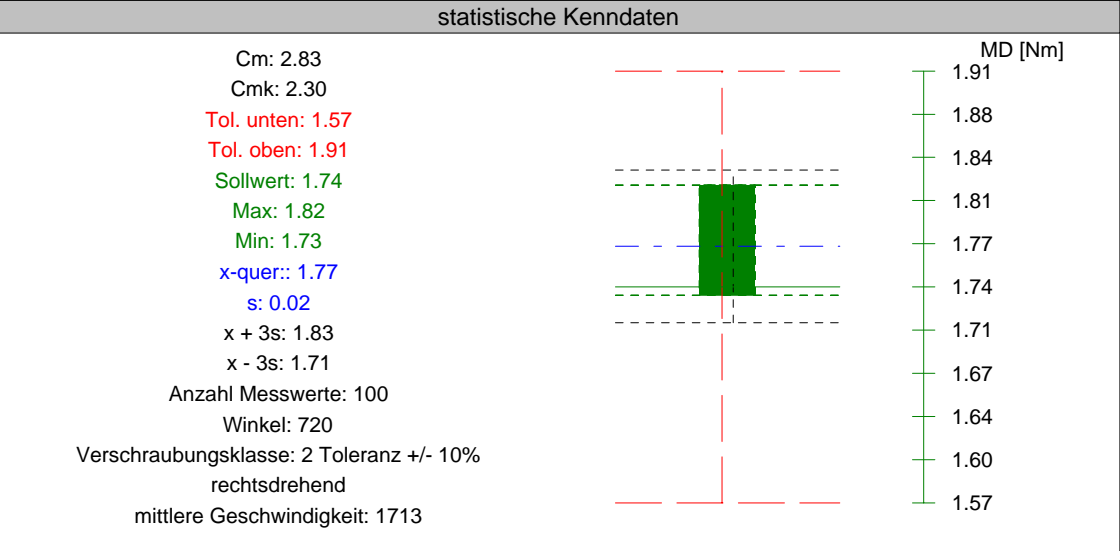
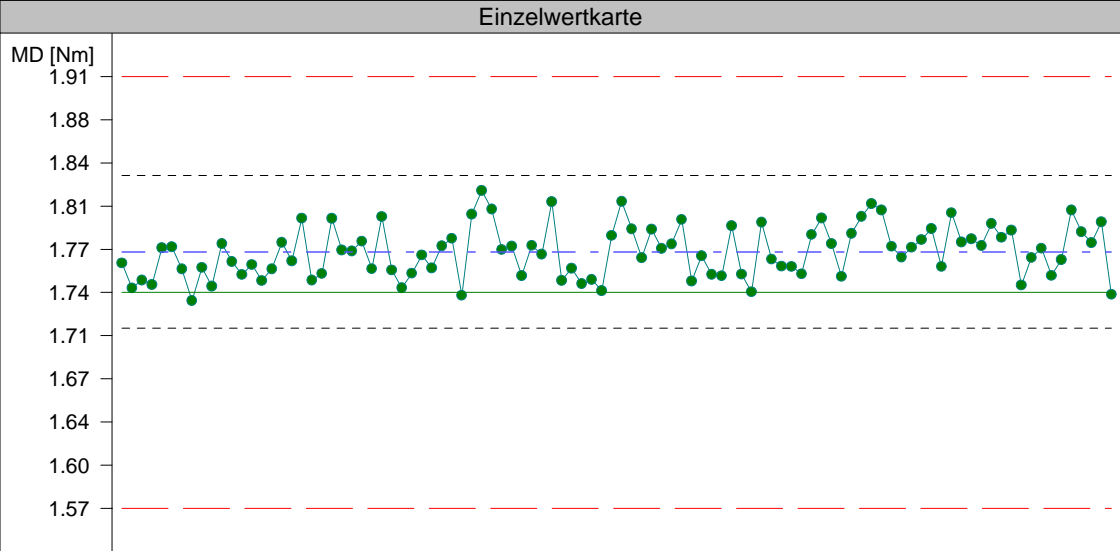




Firma  
MtB/EMG3

Sanwald  
249



Einzelwerte:	1. 1.76	6. 1.78	11. 1.78	16. 1.76	21. 1.75	26. 1.76	31. 1.77	36. 1.80	41. 1.75	46. 1.76	51. 1.81	56. 1.78	61. 1.75	66. 1.77	71. 1.80	76. 1.81	81. 1.78	86. 1.78	91. 1.75	96. 1.80
	2. 1.74	7. 1.76	12. 1.76	17. 1.78	22. 1.80	27. 1.80	32. 1.76	37. 1.82	42. 1.78	47. 1.75	52. 1.79	57. 1.80	62. 1.79	67. 1.76	72. 1.78	77. 1.80	82. 1.79	87. 1.78	92. 1.77	97. 1.79
	3. 1.75	8. 1.73	13. 1.75	18. 1.76	23. 1.77	28. 1.76	33. 1.78	38. 1.81	43. 1.77	48. 1.75	53. 1.77	58. 1.75	63. 1.75	68. 1.76	73. 1.75	78. 1.78	83. 1.76	88. 1.79	93. 1.77	98. 1.78
	4. 1.75	9. 1.76	14. 1.76	19. 1.80	24. 1.77	29. 1.74	34. 1.78	39. 1.77	44. 1.81	49. 1.74	54. 1.79	59. 1.77	64. 1.74	69. 1.75	74. 1.79	79. 1.77	84. 1.80	89. 1.78	94. 1.75	99. 1.80
	5. 1.78	10. 1.74	15. 1.75	20. 1.75	25. 1.78	30. 1.76	35. 1.74	40. 1.78	45. 1.75	50. 1.78	55. 1.77	60. 1.75	65. 1.80	70. 1.79	75. 1.80	80. 1.78	85. 1.78	90. 1.79	95. 1.77	100. 1.74

62 - P 382 000 011 - 0.00-4.50 Nm - 6.30 -0 607 453 443 -Bosch -Schrauber (allg.)																				
MFU vom 01.08.2003 auf BLM3850 (3860SK.055 - ) Zelle/Kanal 1																				
Einheit: MD [Nm]	Anzahl Messwerte: 100				Mittelwert (x-quer): 1.77				Standardabweichung: 0.02				Cm: 2.83				Cmk: 2.30			
Normalverteilung	Toleranz				Sollwert				Mittelwert (x-quer):				6s (x ± 3 s)				i. O.			

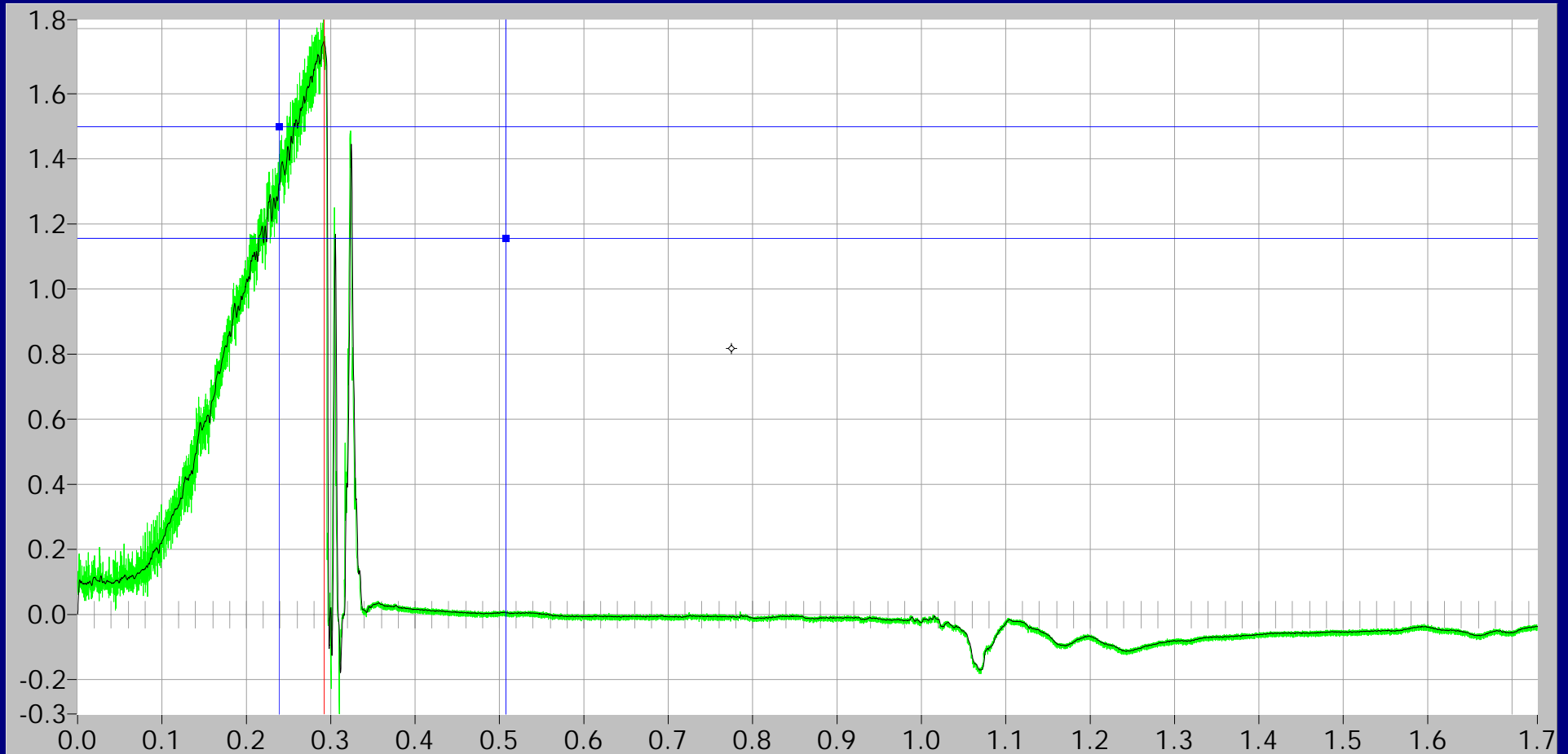
# Kurvengrafik

Drehm.

1.76

Freq.

4000



Grenzfreq. 300 Hz

sec: 0.775, Nm: 0.82

Zoom

Restore

Laden

Speichern

Filter

Drucken

Ende

# Kurvengrafik

Drehm.

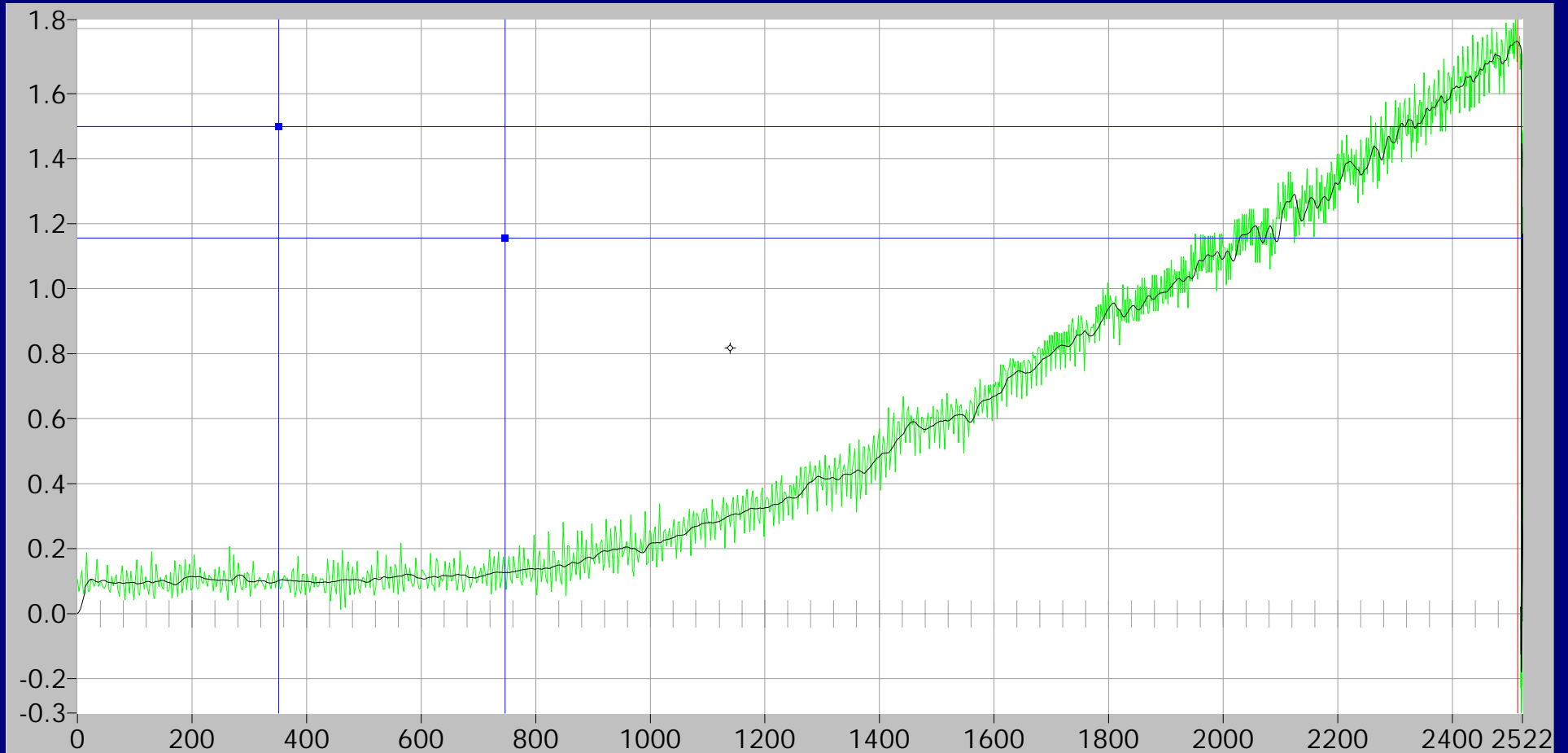
1.76

Winkel

729

Freq.

4000



Grenzfreq. 300 Hz

°: 1139.494, Nm: 0.82

Drehm.-Zeit



Drehm.-Winkel

Zoom

Restore

Laden

Speichern

Filter

Drucken

Ende