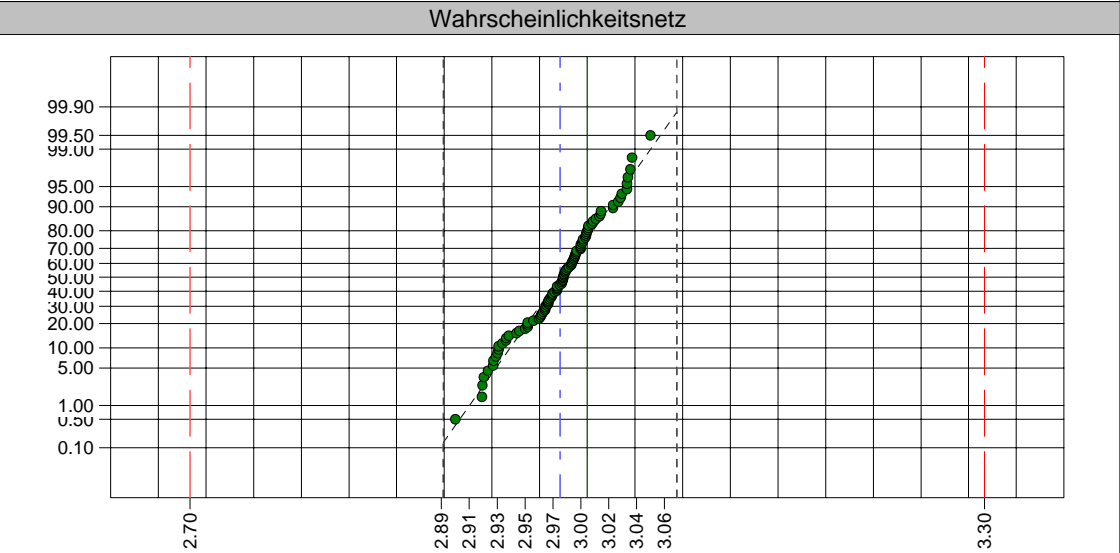
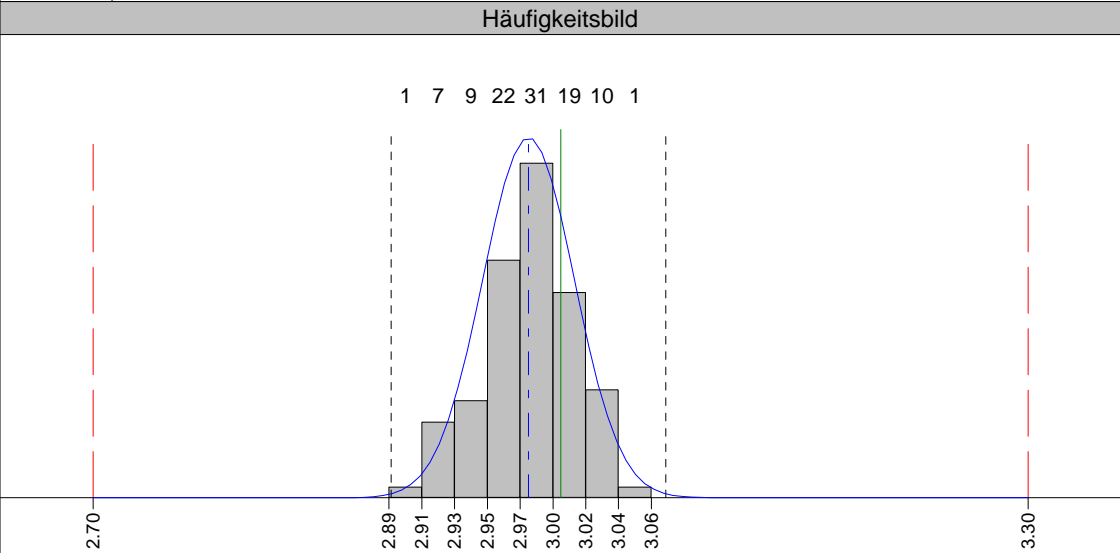
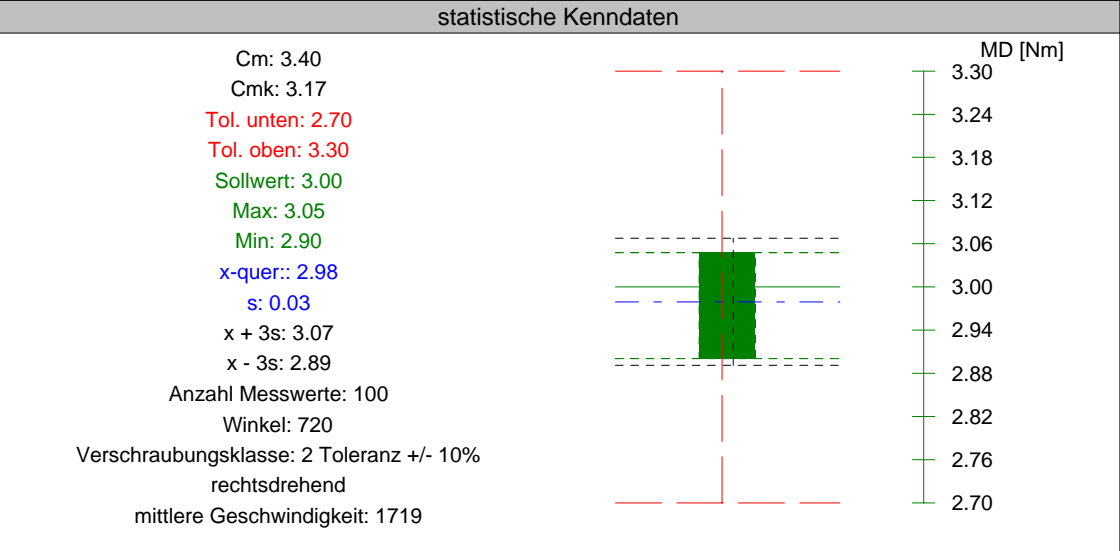
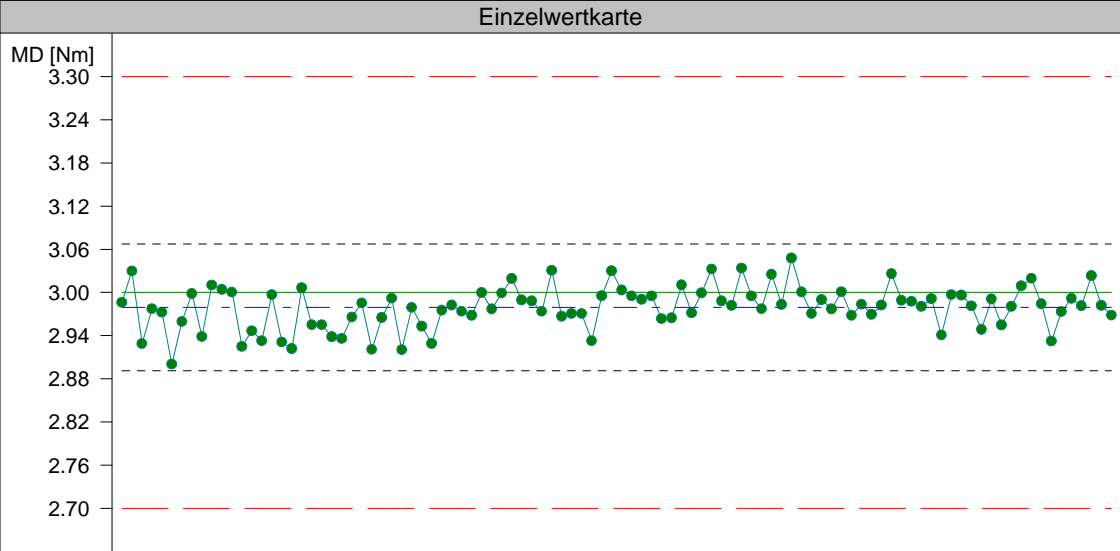




Firma

QST



Einzelwerte:	1. 2.99	6. 2.90	11. 3.00	16. 3.00	21. 2.96	26. 2.92	31. 2.95	36. 2.97	41. 2.99	46. 2.97	51. 3.00	56. 2.96	61. 2.99	66. 3.03	71. 2.99	76. 2.97	81. 2.98	86. 2.98	91. 3.01	96. 2.99
	2. 3.03	7. 2.96	12. 3.00	17. 2.93	22. 2.94	27. 2.97	32. 2.93	37. 3.00	42. 2.99	47. 2.97	52. 3.00	57. 3.01	62. 2.98	67. 2.98	72. 2.98	77. 2.98	82. 2.99	87. 2.95	92. 3.02	97. 2.98
	3. 2.93	8. 3.00	13. 2.92	18. 2.92	23. 2.94	28. 2.99	33. 2.98	38. 2.98	43. 2.97	48. 2.93	53. 2.99	58. 2.97	63. 3.03	68. 3.05	73. 3.00	78. 3.03	83. 2.94	88. 2.99	93. 2.98	98. 3.02
	4. 2.98	9. 2.94	14. 2.95	19. 3.01	24. 2.97	29. 2.92	34. 2.98	39. 3.00	44. 3.03	49. 3.00	54. 3.00	59. 3.00	64. 3.00	69. 3.00	74. 2.97	79. 2.99	84. 3.00	89. 2.95	94. 2.93	99. 2.98
	5. 2.97	10. 3.01	15. 2.93	20. 2.96	25. 2.99	30. 2.98	35. 2.97	40. 3.02	45. 2.97	50. 3.03	55. 2.96	60. 3.03	65. 2.98	70. 2.97	75. 2.98	80. 2.99	85. 3.00	90. 2.98	95. 2.97	100. 2.97

64 - P 382 000 020 - 0.00-4.50 Nm - 6.30 -0 607 453 443 -Bosch -Schrauber (allg.)																				
MFU vom 04.08.2003 auf BLM3850 (3860SK.055 -) Zelle/Kanal 1																				
Einheit: MD [Nm]			Anzahl Messwerte: 100			Mittelwert (x-quer): 2.98			Standardabweichung: 0.03			Cm: 3.40			Cmk: 3.17			i. O.		
Normalverteilung			Toleranz			Sollwert			Mittelwert (x-quer):			6s (x ± 3 s)								

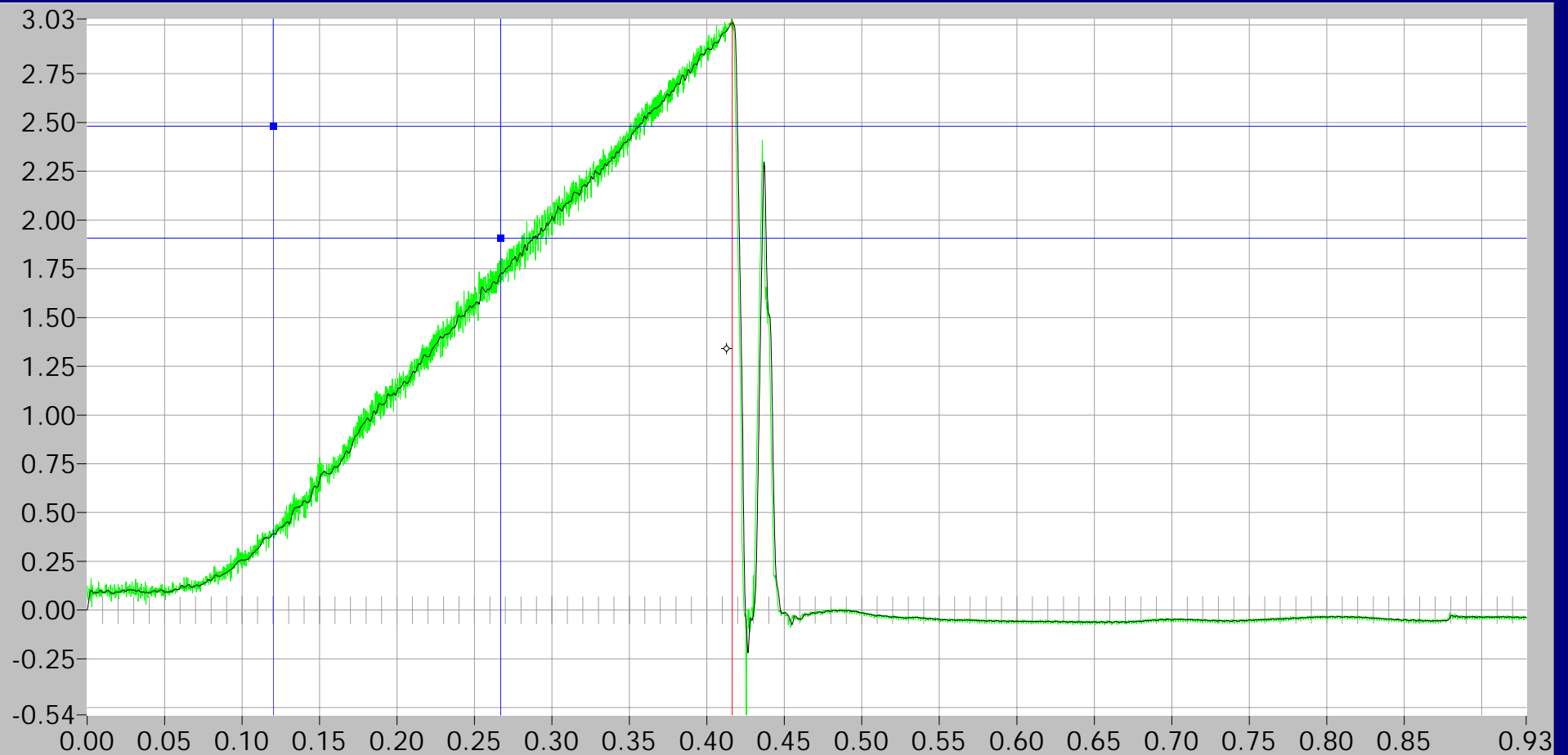
Kurvengrafik

Drehm.

3.01

Freq.

4000



Grenzfreq. 300 Hz

sec: 0.413, Nm: 1.34

Zoom

Restore

Laden

Speichern

Filter

Drucken

Ende

Kurvengrafik

Drehm.

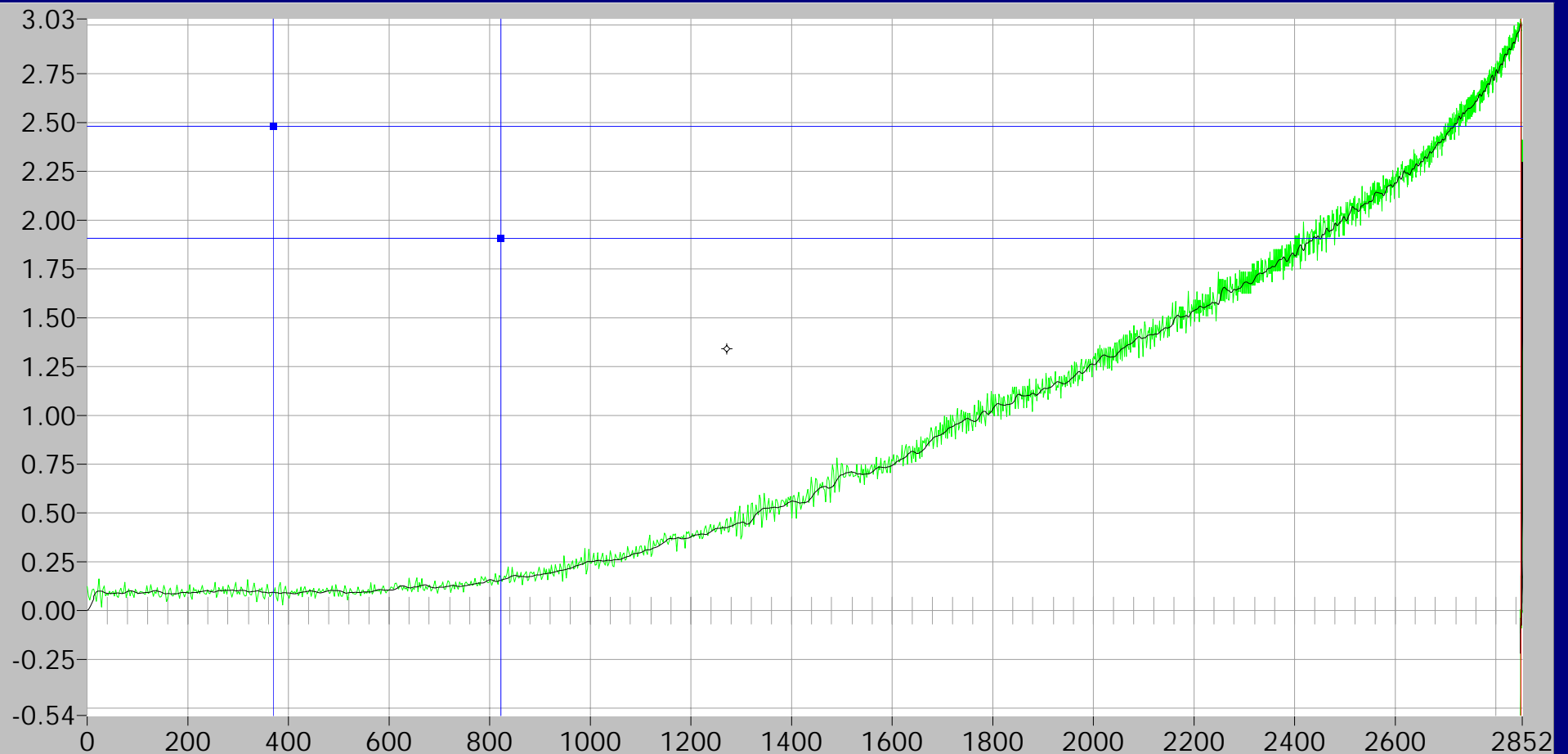
3.01

Winkel

684

Freq.

4000



Grenzfreq. 300 Hz

°: 1271.236, Nm: 1.34

Drehm.-Zeit



Drehm.-Winkel

Zoom

Restore

Laden

Speichern

Filter

Drucken

Ende