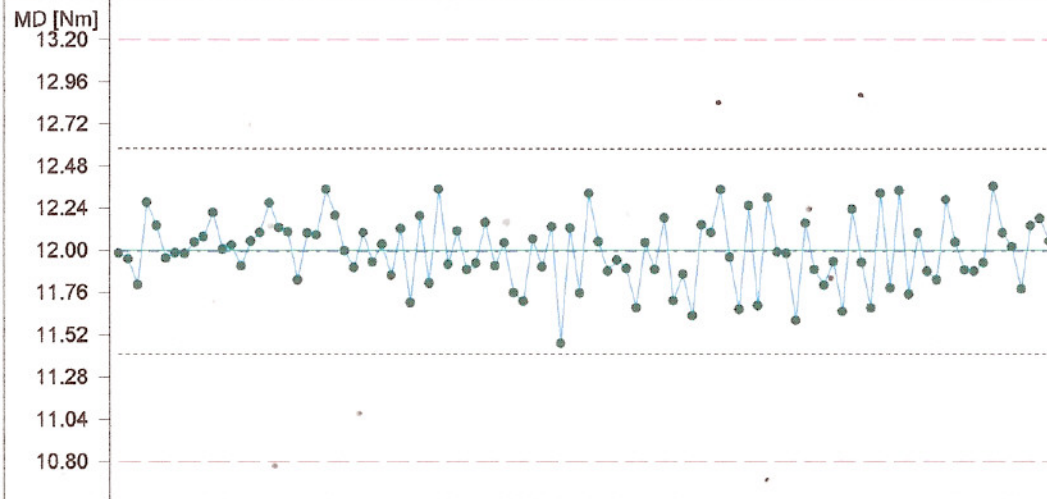
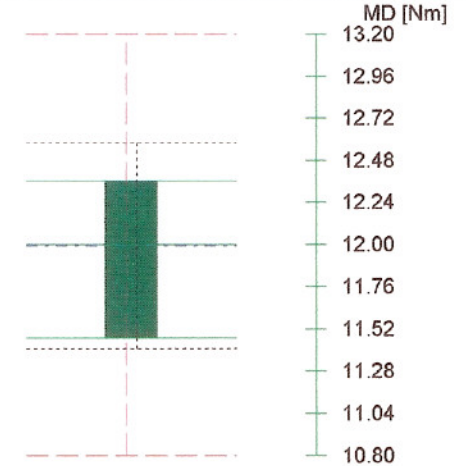


## Einzelwertkarte

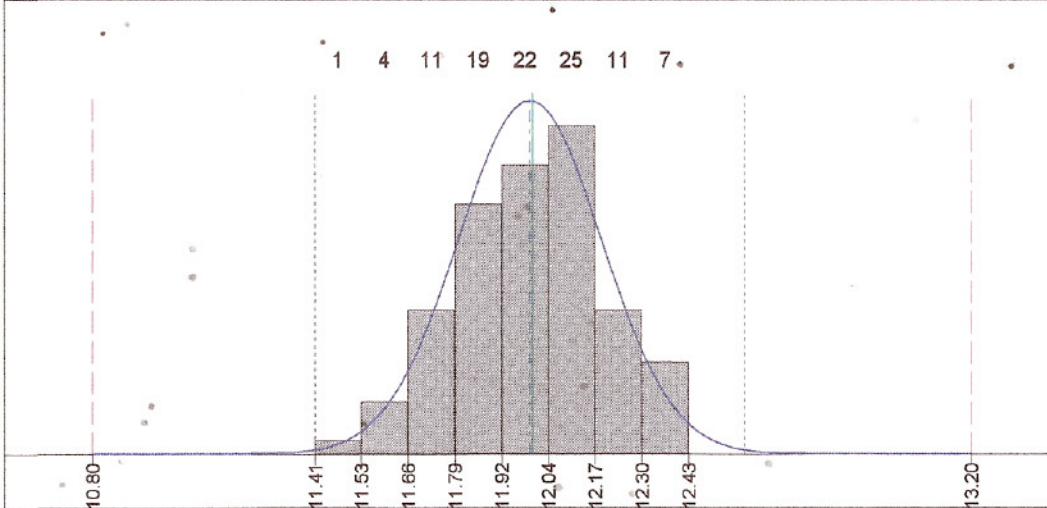


## statistische Kenndaten

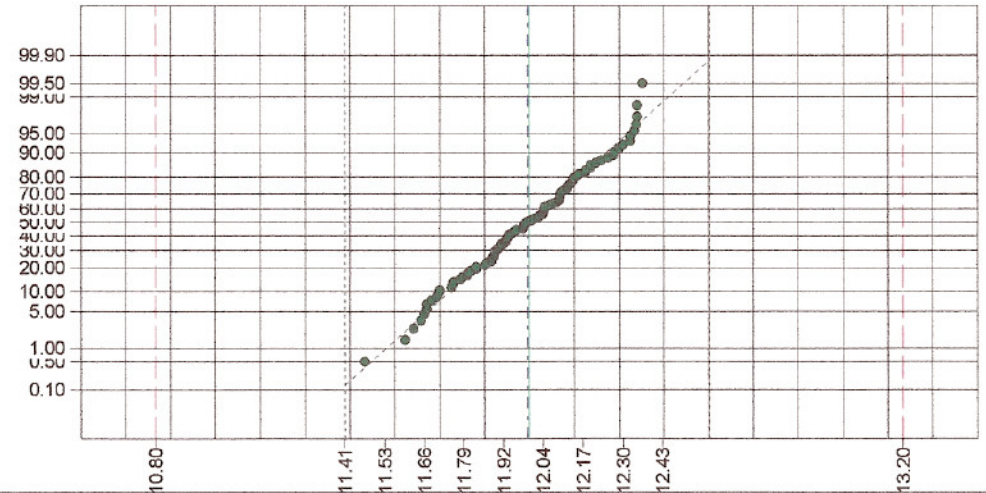
Cm: 2.05  
 Cmk: 2.04  
 Tol. unten: 10.80  
 Tol. oben: 13.20  
 Sollwert: 12.00  
 Max: 12.36  
 Min: 11.47  
 x-quer: 11.99  
 s: 0.20  
 x + 3s: 12.58  
 x - 3s: 11.41  
 Anzahl Messwerte: 100  
 Winkel: 720  
 Verschraubungsklasse: 2 - Toleranz +/- 10%  
 rechtsdrehend  
 mittlere Geschwindigkeit: 368



## Häufigkeitsbild



## Wahrscheinlichkeitsnetz



|              |          |           |           |           |           |           |           |           |           |           |           |           |           |           |           |           |           |           |           |            |
|--------------|----------|-----------|-----------|-----------|-----------|-----------|-----------|-----------|-----------|-----------|-----------|-----------|-----------|-----------|-----------|-----------|-----------|-----------|-----------|------------|
| Einzelwerte: | 1. 11.98 | 6. 11.95  | 11. 12.21 | 16. 12.10 | 21. 12.10 | 26. 11.90 | 31. 12.12 | 36. 11.92 | 41. 11.91 | 46. 11.90 | 51. 12.32 | 56. 11.67 | 61. 11.86 | 66. 11.96 | 71. 11.99 | 76. 11.80 | 81. 11.67 | 86. 12.10 | 91. 11.89 | 96. 12.02  |
|              | 2. 11.95 | 7. 11.98  | 12. 12.01 | 17. 12.27 | 22. 12.09 | 27. 12.10 | 32. 11.70 | 37. 12.11 | 42. 12.04 | 47. 12.13 | 52. 12.05 | 57. 12.04 | 62. 11.63 | 67. 11.66 | 72. 11.98 | 77. 11.93 | 82. 12.32 | 87. 11.88 | 92. 11.88 | 97. 11.78  |
|              | 3. 11.80 | 8. 11.98  | 13. 12.03 | 18. 12.13 | 23. 12.35 | 28. 11.93 | 33. 12.20 | 38. 11.89 | 43. 11.76 | 48. 11.47 | 53. 11.88 | 58. 11.89 | 63. 12.14 | 68. 12.25 | 73. 11.60 | 78. 11.65 | 83. 11.79 | 88. 11.83 | 93. 11.93 | 98. 12.14  |
|              | 4. 12.27 | 9. 12.05  | 14. 11.91 | 19. 12.10 | 24. 12.20 | 29. 12.03 | 34. 11.81 | 39. 11.92 | 44. 11.71 | 49. 12.12 | 54. 11.94 | 59. 12.18 | 64. 12.10 | 69. 11.69 | 74. 12.15 | 79. 12.23 | 84. 12.34 | 89. 12.29 | 94. 12.36 | 99. 12.18  |
|              | 5. 12.14 | 10. 12.08 | 15. 12.05 | 20. 11.83 | 25. 11.99 | 30. 11.86 | 35. 12.35 | 40. 12.16 | 45. 12.06 | 50. 11.75 | 55. 11.90 | 60. 11.71 | 65. 12.34 | 70. 12.30 | 75. 11.89 | 80. 11.93 | 85. 11.75 | 90. 12.05 | 95. 12.10 | 100. 12.05 |

Vor0 Serie 091000025 - 12 V - 1.00 - 8.00 Nm - Fertigung zur Ueberpruefung -0 602 490 411- 12 V -Bosch -Schrauber (allg.)

MFU vom 06.12.2000

Einheit: MD [Nm]  
Normalverteilung

Anzahl Messwerte: 100 Mittelwert (x-quer): 11.99 Standardabweichung: 0.20  
Toleranz

Cm: 2.05  
Cmk: 2.04  
Sollwert

Mittelwert (x-quer):

6s (x ± 3 s)

i. O.



# Kurvengrafik

Drehmoment

12.14

Winkel

726

Freq.

2000



Grenzfrequ. 300 Hz

°: 1147.993, Nm: 6.34

Drehm.-Zeit



Drehm.-Winkel

Zoom

Restore

Laden

Sichern

Filter

Drucken

Ende

Exact 12, 0 602 490 411  
091 000 025  
Winkel 720 Grad weih  
Sollwert 100% = 12.00 Nm  
Einzelwert gemessen  
5.) 12.14 Nm  
98.) 12.14 Nm



# Kurvengrafik

Drehmoment

12.14

Winkel

735

Freq.

2000



Grenzfrequ. 300 Hz

°: 1165.806, Nm: 6.40

Drehm.-Zeit



Drehm.-Winkel

Zoom

Restore

Laden

Sichern

Filter

Drucken

End

Exact 12, 0 602 490 411  
091 000 25  
Winkel 720 weih  
Sollwert 100 % = 12.00 Nm  
Einzelwert gemessen  
5.) 12.14 Nm  
98.) 12.14 Nm