



# BOSCH

## INDENDØRS ARBEJDE

Optimalt overblik og tydelig  
dokumentation – med Bosch  
temperaturmålere

[www.bosch-professional.com/thermal](http://www.bosch-professional.com/thermal)

It's in your hands. Bosch Professional.



# INDENDØRS ARBEJDE

**Indendørs arbejde omfatter forskellige fag – fra elementbyggeri over maler- og stukkatørarbejde til renovering, sanering og vedligeholdelse.**

Bosch termometerne kan anvendes inden for alle disse områder. Du kan hurtigt undersøge f.eks. isolering, finde lækager i vægge eller påvise energitab. Gennem visualisering af temperaturforskelle kan man også undgå fejl i forbindelse med borearbejde. Praktiske før-og-efter-sammenligninger af varmebillederne er også en stor hjælp ved kommunikation med kunden.

## Anvendelsesmuligheder

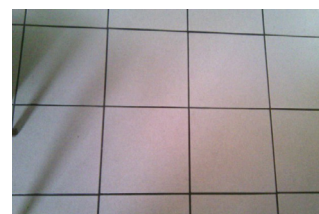
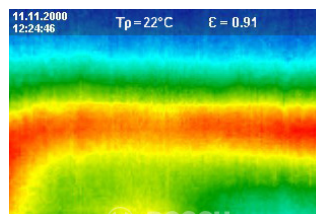
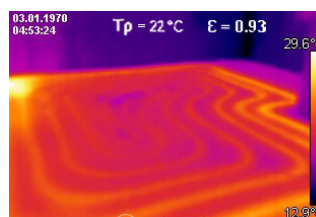
### 1. Elementbyggeri

Elementbyggeri er en alsidig profession. Uanset om det er renovering eller nybyggeri – det er vigtigt at beholde overblikket. Med termometerne fra Bosch kan man eksempelvis præcist lokalisere varmtvandsrør i elementkonstruktioner. Med visualiseringen på varmebilledet reduceres risikoen for, at man kommer til at bore ind i rørene i forbindelse med arbejdet. Ved lokalisering af rørene er det vigtigt, at der løber varmt vand gennem dem i et stykke tid. Temperaturforskellen ses da på væg- eller gulvfladen efter få minutter.

**Bemærk:** Ved for godt isolerede rør eller væg-/gulvbelægninger trænger varmen ikke op til overfladen og vises da ikke på varmebilledet. I forbindelse med gulvarme bør varmen derimod trænge op til overfladen, og dette ses derfor tydeligt på varmebilledet. Med brug af varmebilledkameraer sparer du ikke alene tid, men reducerer også risikoen for mere alvorlige skader.

Ejendomsmæglere kan også få glæde af GTC modellerne. Som mægler scorer du f.eks. point med varmebilledkameraerne, når du ved en fremvisning ved hjælp af et varmebillede direkte kan vise, at der ikke trænger kulde ind i huset, eller at gulvvarmen fungerer korrekt. Du fremstår mere seriøs end dine mæglerkolleger, virker kompetent og skaber tillid hos interesserede købere.

Uanset arbejdsområde: Termometerne fra Bosch gør dit arbejde mere effektivt og viser en professionel tilgang.

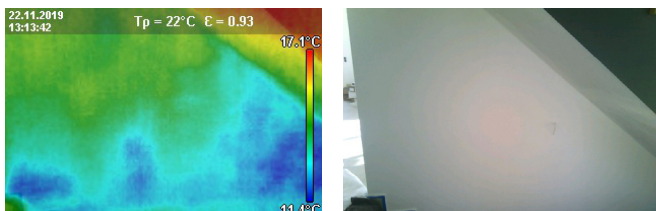


# INDENDØRS ARBEJDE

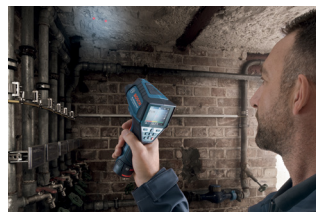
## Anvendelsesmuligheder

### 2. Maler- og stukkatørarbejde

Uanset om der arbejdes indendørs eller udendørs – temperaturmålerne fra Bosch er en hjælp ved indretning og vedligeholdelse af bygninger. Med de detaljerede målinger og tydelige varmebilleder finder du eksempelvis hurtigt fugtige steder eller lækager i vægge, for disse områder er koldere end tørre, hvilket ses tydeligt på varmebilledet. Dette hjælper dig på flere måder: Hvis du på høje vægge vil finde ud af, om malingen, pudsen eller spartelmassen er tør, før arbejdet kan fortsættes.



Eller hvis du vil undersøge, om der er dannet kondens på en væg – altså om der er stor forskel mellem rum- og udetemperatur. Temperaturmålerne kan også anvendes, hvis der er skimmel i en bygning. Her er infrarødt termometeret GIS 1000 C Professional effektivt, for det kan sågar finde dugpunktet.

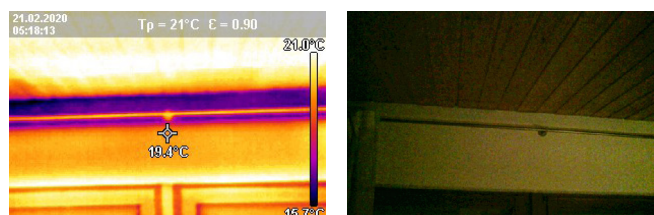


### 3. Renovering og vedligeholdelse

I forbindelse med renovering og vedligeholdelse er det vigtigt, at man hurtigt kan få vist eventuelle temperaturforskelle. For ellers er det ikke muligt at planlægge realistisk og arbejde målrettet. Temperaturmålerne fra Bosch viser dig, hvor problemerne er. Utæt eller defekt isolering betyder energitab og dermed ringere energiudnyttelse. Med termo-trioen kan du hurtigt finde disse fejlbehæftede steder og få fejlene rettet. En særlig fordel ved kommunikation med kunden er dokumentationen, som er nem at opnå gennem intelligent opkobling af udstyret: Hvis en eksisterende bygning eksempelvis optimeres med isolering af indervæggene, kan du vise kunden en tydelig før-efter-sammenligning.

Indtrængende vand på flade tage eller konstruktionsfejl, der medfører fugtige vægge eller lækager, kan også vises hurtigt og nemt under de passende betingelser. Hvis isolering f.eks. er placeret forkert på indervægge, kan der trænge kondensvand ind i væggen. Følgerne kan være skimmel og fugtskader, da dampspærren er utæt, og bygningsdelene ikke længere er beskyttet mod fugt. Bosch temperaturmålerne registrerer disse fugtige områder, da de er koldere end tørre områder.

Vigtigt: For at få en korrekt måling skal der være temperaturforskil mellem ude og inde. Endvidere bør man ideelt foretage den termografiske undersøgelse umiddelbart efter nedbør, så fugten stadig forefindes.



# INDENDØRS ARBEJDE

## Anvendelsesmuligheder

### 4. Ejendomsmarkedet

Temperaturmålerne fra Bosch er praktiske hjælpemidler for ejendomsmæglere – ved vurdering af ejendomme eller påvisning af effektiv energiudnyttelse i en bygning. Med varmebillederne kan en ejendoms tilstand visualiseres hurtigt og nemt. Dette er blandt andet en hjælp ved rådgivning af interesserede købere på stedet, eksempelvis for at vise, at vinduer og døre er godt isolerede, og at der ikke er brug for yderligere investeringer. Med den gratis app og software kan alle varmebilleder endvidere nemt dokumenteres både for ejendomsmægleren og for kunderne.

