



BOSCH

SISÄTILARA- KENTAMINEN

Optimaalinen yleiskuva ja
selkeä dokumentaatio –
Boschin lämpömittalaitteilla

www.bosch-professional.com/thermal

It's in your hands. Bosch Professional.



SISÄTILARAKENTAMINEN

Sisätilojen rakentaminen kattaa monia erilaisia tehtäviä – esimerkiksi väliseinien rakentamista, maalaus- ja rappaustöitä sekä remontti-, saneeraus- ja kunnossapitotöitä.

Boschin lämpömittalaitteet tukevat sinua kaikissa näissä töissä. Voit tutkia esim. julkisivujen eristyksen, etsiä vuotoja seinistä tai näyttää energiahäviöitä aiheuttavat kohdat vain muutamalla napin painalluksella. Lämpötilaerojen visualisoinnilla voidaan myös välttää porausvirheitä. Lämpökuvien kätevä ennen-jälkeen-vertailu on erittäin näppärä keino esittää työn tulokset asiakkaalle.

GTC-mallit ovat ihanteellisia apuvälineitä myös kiinteistönvälittäjille. Lämpökameroiden avulla keräät kiinteistönvälittäjänä pisteet kotiin, kun osoitat esimerkiksi kiinteistöesittelyn yhteydessä suoraan lämpökuvan avulla, ettei talossa ole kylmäsiltoja tai että lattialämmitys toimii optimaalisesti. Näin erotut eduksesi muista kiinteistönvälittäjistä, todistat pätevyytesi ja nautit suurta luottamusta potentiaalisten ostajien keskuudessa.

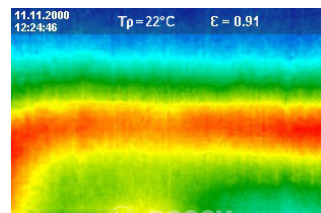
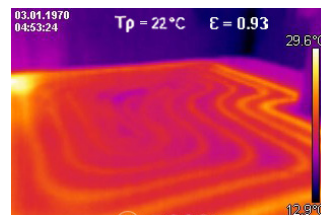
Riippumatta siitä, millä alalla työskentelet: Boschin lämpömittalaitteet mahdollistavat entistä tehokkaamman työskentelyn ja antavat sinusta ammattimaisen kuvan asiakkaiden silmissä.

Käyttömahdollisuudet

1. Sisätilojen rakentaminen

Sisätilojen rakentajan tehtävät ovat moninaisia. Olipa kyse vanhasta tai uudesta talosta – on tärkeää saada kunnollinen kuva kaikista tehtävistä töistä. Boschin lämpömittalaitteilla voit paikantaa tarkasti esimerkiksi kipsilevyrakenteissa olevat kuumavesiputket. Lämpökuvan visualisointi vähentää vaaraa, että putkiin osutaan vahingossa poralla jatkotöiden aikana. Putkien paikantamisessa on tärkeää, että lämpimän veden annetaan ensin virrata jonkin aikaa putken läpi. Muutaman minuutin kuluttua pystyt näkemään lämpötilaeron seinän tai lattian pinnalla.

Huomaa: jos lattia- tai seinäpäällysteet tai putket ovat erittäin hyvin eristettyjä, lämpö ei pääse säteilemään pintaan, jolloin sitä ei voi nähdä lämpökuvassa. Lattialämmityksen yhteydessä lämmön tulee kuitenkin välittyä pintaan, minkä vuoksi se on selvästi näkyvissä lämpökuvassa. Lämpökameroiden käyttö säästää aikaa ja vähentää suurien vaurioiden riskiä.

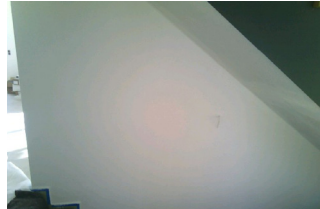
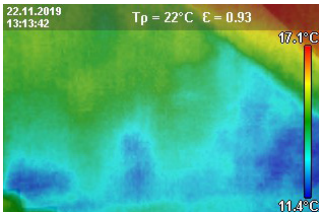


SISÄTILARAKENTAMINEN

Käyttömahdollisuudet

2. Maalaus- ja rappaustyöt

Sekä sisä- että ulkokäytössä – Boschin lämpömittalaitteet ovat apunasi rakennusten korjaus- ja kunnossapitotöissä. Yksityiskohtaisten mittausten ja tarkkojen lämpökuvien ansiosta löydät nopeasti seinien kosteat kohdat tai vuodot, koska nämä alueet ovat viileämpiä kuin kuivat alueet, mikä saa ne erottumaan selkeästi lämpökuvassa. Tämä auttaa sinua töissäsi monin tavoin: kun haluat tietää, onko korkeiden seinien maali-, rappaus- tai tasoitepinta jo riittävän kuiva jatkotöitä varten.



Kun haluat tarkistaa, onko seinään tiivistynyt kosteutta – ts. onko sisä- ja ulkolämpötilan keskinäinen ero suuri. Myös rakennuksen homevaurioiden yhteydessä lämpömittalaitteet ovat suureksi avuksi. Tässä tehtävässä infrapunalämpömittari GIS 1000 C Professional on ehdoton ammattityökalu, koska se pystyy määrittämään jopa kastepisteen.

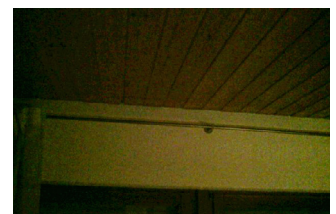
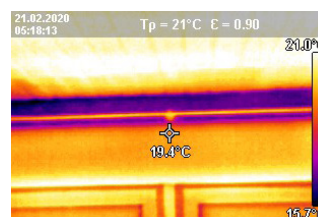


3. Remontointi ja kunnossapito

Varsinkin remonti- ja kunnossapitotöissä on ratkaisevan tärkeää tunnistaa nopeasti mahdolliset lämpötilaerot. Tämä on ehdoton edellytys töiden realistiselle suunnittelulle ja tarkasti kohdistetulle toteutukselle. Boschin lämpömittalaitteet osoittavat missä ongelmat piilevät. Vuotava tai viallinen eristys tarkoittaa energian tuhlausta ja siten huonompaa energiatehokkuutta. Thermo-trion avulla löydät nopeasti nämä virheelliset kohdat, jotta voit korjata ne. Erityinen etu asiakkaan kanssa keskustelussa on dokumentointi, joka on entistä helpompaa laitteiden älykkään verkottamisen ansiosta: jos esimerkiksi vanhan rakennuksen eristystä parannetaan sisäpuolen seinäeristeellä, voit esitellä eristyksen hyödyt asiakkaalle vakuutuksen ennenjälkeen-vertailun avulla.

Myös tasakatkojen vuodot tai rakennusvirheet, jotka johtavat kosteisiin seiniin tai vuotoihin, voidaan sopivissa olosuhteissa osoittaa nopeasti ja helposti. Jos esimerkiksi sisäseinien eristys on asennettu huonosti, tiivistyvä vesi voi imeytyä seinään. Seurauksena voi olla home- ja kosteusvaurioita, koska höyrysulku vuotaa, jolloin rakenteet eivät ole enää suojattuja kosteudelta. Boschin lämpömittalaitteet tunnistavat tällaiset kosteat alueet, koska kosteat kohdat ovat kuivia viileämpiä.

Tärkeää: luotettavan tarkastustuloksen saamiseksi ulko- ja sisäpuolen välillä on oltava lämpötilaero. Lisäksi lämpökuvauksen tulisi tehdä mieluiten heti sateen jälkeen, jolloin kosteutta on vielä jäljellä.



SISÄTILARAKENTAMINEN

Käyttömahdollisuudet

4. Kiinteistömarkkinat

Kiinteistönvälittäjille Boschin lämpömittalaitteet ovat käytännöllisiä apuvälineitä – varsinkin kun arvioidaan kiinteistöjen arvoa tai laaditaan rakennuksen energiatehokkuustodistus. Lämpökuvien avulla talon kunto voidaan visualisoida nopeasti ja helposti. Tämä helpottaa muun muassa ostajaehdokkaiden neuvontaa paikan päällä. Kuvien avulla voit esimerkiksi osoittaa, että ikkunat ja ovet ovat hyvin eristettyjä, niin etteivät ne vaadi enää mitään lisäinvestointeja. Ilmaisen sovelluksen ja ohjelmiston avulla kaikki lämpökuvat voi myös dokumentoida helposti sekä välittäjälle että asiakkaille.

