



BOSCH

ELEKTRIKA

Rano prepoznavanje potrebe
za djelovanjem pomoću Bosch
termometara

www.bosch-professional.com/thermal

It's in your hands. Bosch Professional.



ELEKTRIKA

Bosch termometri predstavljaju savršene pomagače u tvom svakodnevnom poslu električara.

Oni ti pomažu da sigurno i učinkovito utvrdiš smetnje, opterećenja, koroziju, unutarnje nedostatke i otpore brzim i lako razumljivim prikazom temperatura na velikom zaslonu. Jedan je klik potreban za detaljan pregled raspodjele temperature u sustavu.

Mogućnosti primjene

1. Provjera ormarića s osiguračima

Ormarići s osiguračima imaju važnu ulogu u tvom svakodnevnom poslu električara. Međutim, detalji takvih sustava često nisu vidljivi golim okom. Bilo da se radi o predostrožnosti ili traženju smetnje – kad je riječ o lociranju slabih, neispravnih ili preopterećenih osigurača ili prepoznavanju podraspodjele, Bosch GTC modeli pokazuju gdje su se pojavile anomalije pritiskom na gumb.

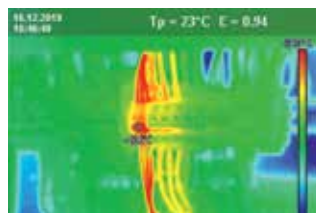
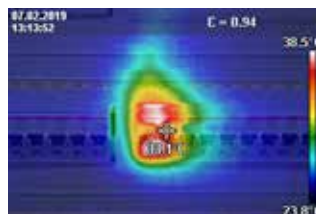
Pritom treba imati na umu sljedeće: Uvijek promatraj razliku temperatura vidljive komponente u usporedbi s istim, jednako opterećenim i nevidljivim sastavnim dijelovima. To znači da vrući osigurač treba prvo usporediti s drugim osiguračem prije nego što se procijeni je li povišena temperatura zapravo problematična ili ne. Osim toga, procjena raspodjele temperature također ovisi o radnom stanju sustava.

Kao što vidiš, naše termokamere ne mogu donijeti odluku o vidljivim komponentama, ali je još uvijek potrebna tvoja stručnost električara, ali one te brže vode do vidljivih stvari što ti može uštedjeti vrijeme i možeš se usredotočiti na ono što je najbitnije.

Osim uštede vremena, naša tri termometra povećavaju i tvoju sigurnost kada treba računati s osjetljivom toplinom. U takvim situacijama znamo to cijeni kada se mogu dobiti precizne informacije sa sigurne udaljenosti za planiranje sljedećih koraka.

Ako je kasnije važno razjasniti klijentu postojeće činjenice ili objasniti postupak popravka, jasni i transparentni prikazi su od velike pomoći. Pritom ti također pomaže umrežavanje naših uređaja s aplikacijom ili računalom: Brzo i jednostavno izradi smislenu dokumentaciju i detaljna izvješća.

Pomoću termokamere GTC 600 C Professional možeš čak snimiti glasovne bilješke tijekom uporabe. Na taj se način neće izgubiti informacije i svaka termalna slika može se kasnije jasno dodijeliti odgovarajućem razvodnom ormaru. S infracrvenim termometrom GIS 1000 C Professional možeš detaljnije istraživati: Otkriva dodatne informacije kao što je relativna vlažnost zraka.



ELEKTRIKA

Mogućnosti primjene

2. Provjera kabelskih spojeva

Labavi ili preopterećeni kabelski spojevi također se mogu brže odrediti pomoću Bosch termokamera. Dovoljan je jedan pogled jer se kabelski spojevi s višom temperaturom razlikuju u boji na velikom zaslonu uređaja GTC od onih s normalnom temperaturom.

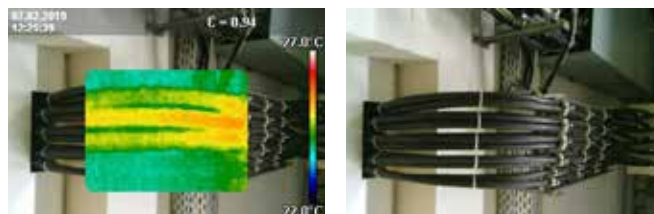
Kao električar možeš odmah poduzeti korake i riješiti problem preopterećenja, čak i prije nego što se dogodi nešto gore. Čak i kada se već osjeća miris paljevine u zraku ili kada je nastala opasna situacija, uz pomoć GTC modela možeš sigurno locirati pregrijano problematično mjesto i suzbiti ga potrebnim mjerama.

3. Provjera električnih komponenti

Provjera električnih komponenti često je složena i izuzetno opasna zbog jakog pregrijavanja. Zahvaljujući Bosch termokamera možeš sasvim jednostavno sa sigurne udaljenosti otkriti pogreške u kontaktu ili problematične spojeve namota npr. na tiskanim pločicama. Ako se mogu uočiti visoke temperature, treba ispitati grananje i opterećenja u strujnom krugu da bi se utvrdilo postoji li problem. Međutim, ako se prikazuju hladna mjesta, to može ukazivati, primjerice, na neispravnu komponentu.

Pritom vodi računa da ispituješ komponentu pod punim opterećenjem, a ne s malim nabojem. Na taj ćeš način izbjeći da se vruće točke pojavljuju hladnije nego što zapravo jesu pri punom opterećenju. Također imaj na umu da naše termokamere prikazuju samo površinsku temperaturu. U slučaju inkapsuliranih sastavnih dijelova u kućištu ili iza pokrova, temperature mogu biti znatno veće.

Također imaj na umu sljedeće: Uvijek usporedi toplija mjesta s istim komponentama, a zatim provjeri radi li se o čistoj refleksiji na površini pri zagrijavanju (npr. kod metalnih spojnih elemenata). *Savjet za čitanje: naša objašnjenja emisivnosti u termo centru.*



Bez obzira koje izazove moraš savladati, naše moćne termokamere daju ti ključne informacije u tren oka tako da možeš odmah poduzeti sljedeće korake ili izvršiti daljnja mjerenja.

