



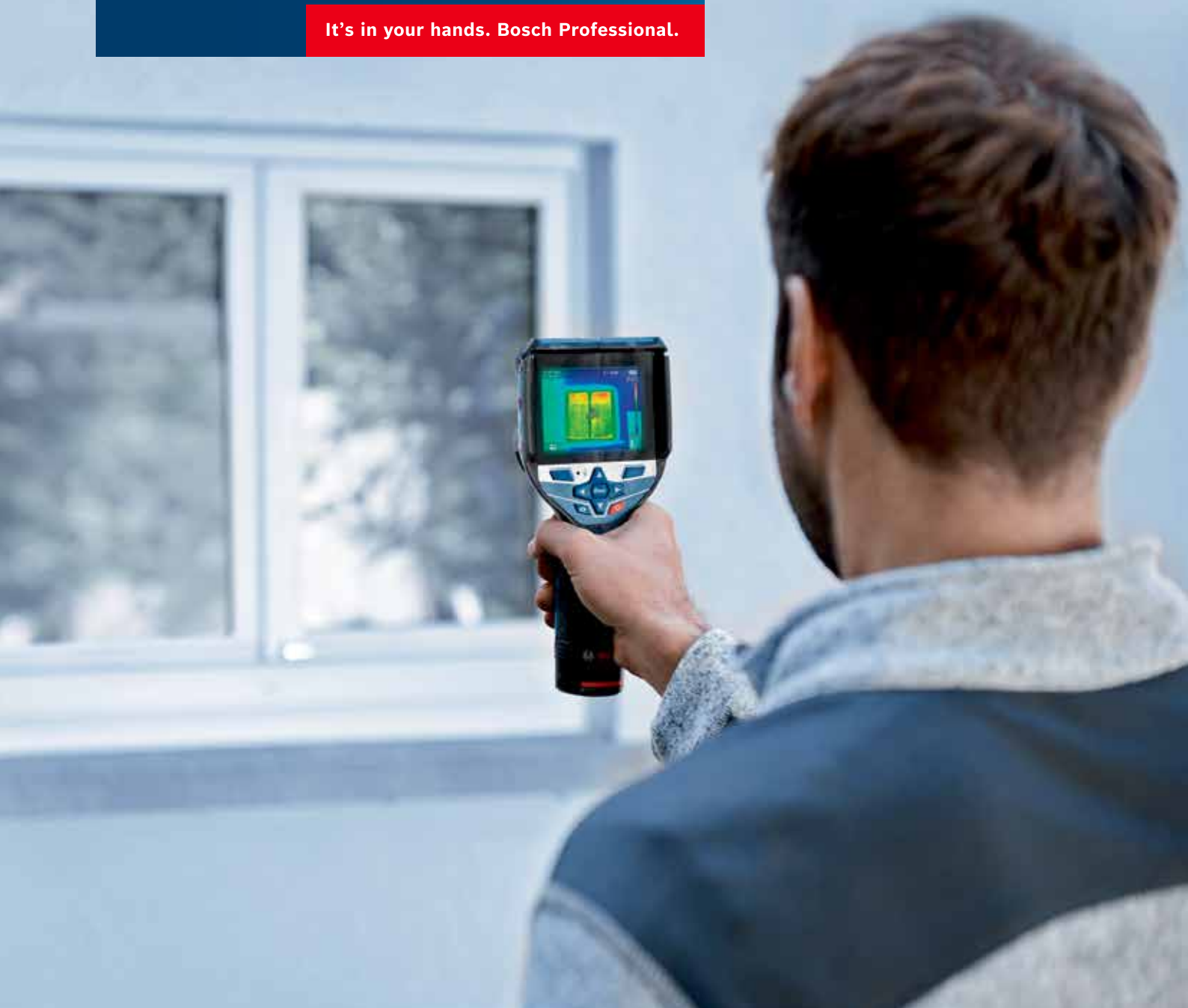
BOSCH

UGRADNJA PROZORA

Povećanje energetske učinkovitosti
pomoću Bosch termometara

www.bosch-professional.com/thermal

It's in your hands. Bosch Professional.



UGRADNJA PROZORA

Bosch termometri pouzdani su pomagači u tvom poslu proizvođača prozora.

S jedne strane ti pomažu da vidiš iza fasada i da brzo identificiraš slabe točke na prozorima i vratima. Dakle da izravno prepoznaš i ukloniš toplinske mostove zbog nedostataka izolacije ili propusnih mjesta. S druge strane uz pomoć termalnih slika možeš dokazati svoj dobro odrađeni posao, npr. prilikom ugradnje ili popravka prozora, i impresivno klijentu prezentirati usporedbe prije i poslije obavljenog posla.

Ispravna ugradnja prozora i vrata nije bitna samo za klimu prostorije, nego i za energetska učinkovitost koja postaje sve važnija za tvoje klijente. Imajući to u vidu, Bosch termometri posebno su korisni i prilikom savjetovanja po pitanju energetske sanacije: ugradnja prozora može biti skupa, a bez jasnih dokaza mnogi bi klijenti radije pričekali. Pomoću Bosch termokamera i infracrvenog termometra možeš napraviti snimke činjeničnog stanja i jasno prikazati postojeće propuštanje energije npr. na krovnim prozorima ili krovnim kućicama. Tako jasno možeš ukazati na potrebu za novim prozorima.

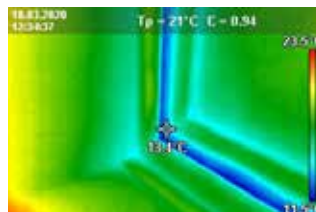
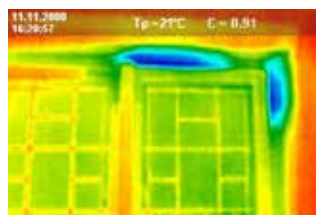
Mogućnosti primjene

1. Traženje nedostataka izolacije i toplinskih mostova

Stari prozori, stara vrata ili stare kutije za rolete često su nedovoljno izolirani, ali te slabe točke nisu vidljive golim okom i mnogi nisu svjesni utjecaja na gubitak energije. Ali ti znaš da mogu nastati toplinski mostovi ako prozori nisu ispravno ugrađeni. Pomoću Bosch termokamera možeš vizualizirati nedostatnu izolaciju, izvore propuha ili prodiranje vlage za svoje klijente u tren oka i možeš ciljano poduzeti ispravne mjere.

S praktičnom funkcijom zaključavanja ljestvice boja možeš čak sasvim jednostavno usporediti više prozora i vrata. Osim toga, funkcija zaključavanja također ti omogućuje sakrivanje ometajućih izvora topline poput toplog radijatora ispod prozora pritiskom na gumb.

Ako postoji sumnja na stvaranje plijesni zbog loše izolacije, može se rabiti i infracrveni termometar GIS 1000 C Professional. Plijesan ove vrste često se nalazi izravno na okviru prozora ili ispod unutarnje kutije za rolete. Infracrveni termometar može odrediti rosište dodatnim mjerenjem relativne vlažnosti zraka i okolne temperature te na lako razumljiv način signalizirati postoji li opasnost od plijesni ili ne.



UGRADNJA PROZORA

Mogućnosti primjene

2. Utvrđivanje prodiranja vode i propusnih mjesta

Ako voda prodire kroz prozore ili vrata, to može imati dalekosežne posljedice. Pomoću Bosch termometara možeš brzo locirati propusna mjesta jer zbog prodiranja vode nastaju vlažna mjesta koja na termalnoj slici izgledaju hladnije. U idealnom slučaju trebaš termografirati odmah nakon oborina odnosno kada su mjesta još uvijek vlažna. Na ovaj način možeš detaljnije ispitati ta mjesta i odmah djelovati ili eventualno zamijeniti cijeli prozor.

Uvijek imaj na umu sljedeće: Za pouzdano ispitivanje mora biti razlika u toplini od najmanje 10° C između vanjske i unutarnje temperature. Čak i ako termografiraš prozore i vrata u hladnim mjesecima, prikazana razlika temperature često je vrlo mala. U takvim je slučajevima još važnije razumno postavljanje temperaturne ljestvice.

To znači sljedeće: Ljestvica bi trebala imati relativno mali raspon preko funkcije zaključavanja ili u ručnom načinu rada kako bi termalna slika bila kontrastnija te isticala samo zanimljiva mjesta. Prilikom primjene termometara na otvorenom također se moraju više uzeti u obzir utjecajni čimbenici poput temperature i oborina nego prilikom primjene u zatvorenom.

