



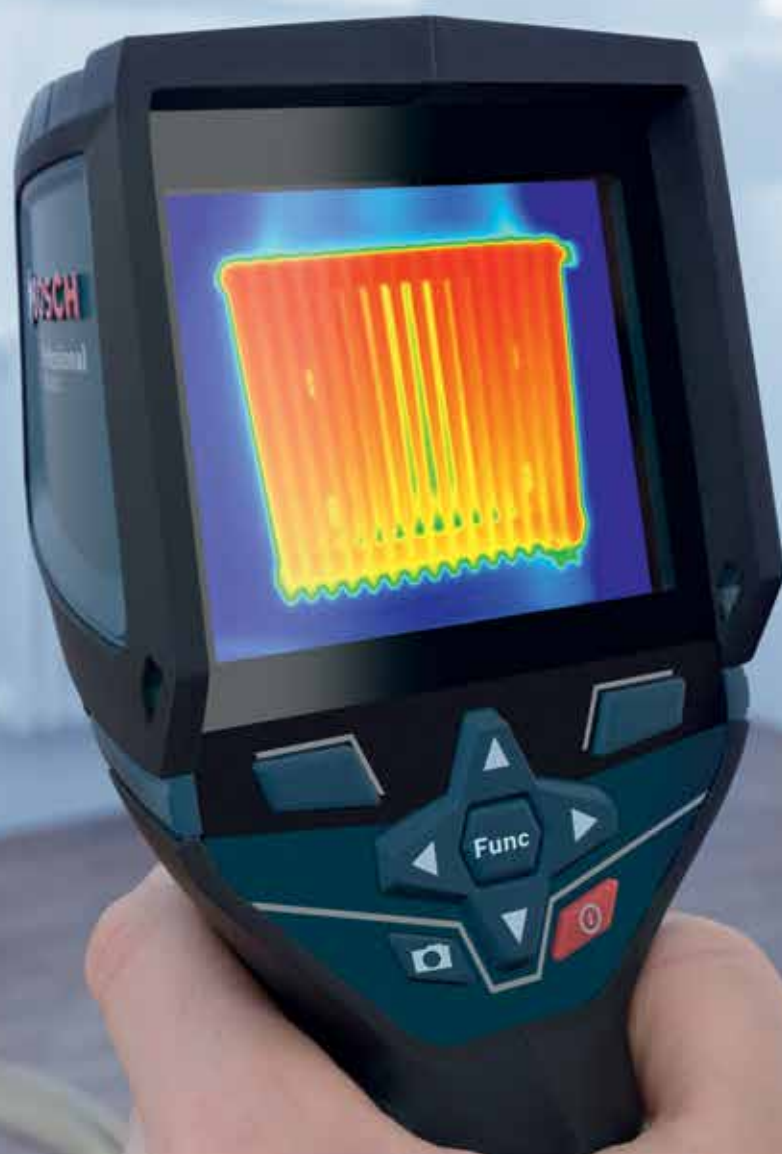
BOSCH

SGK

**Bolji uvid u sanitarnu tehniku,
grijanje i klimatizaciju pomoću
Bosch termometara**

www.bosch-professional.com

It's in your hands. Bosch Professional.



SANITARNA TEHNIKA, TEHNOLOGIJA GRIJANJA I KLIMATIZACIJE

Termokamere su idealne za sanitarnu tehniku, tehnologiju grijanja i klimatizacije.

One čine tvoj posao učinkovitijim i nude mnogo različitih mogućnosti primjene prilikom provjere, održavanja i popravka. Bilo prilikom provjere radijatora i klima uređaja ili pronalaska, primjerice, curenja u vodovodnim cijevima u sanitarnom prostoru.

Kod svih ovih zadataka prvenstveno je uvijek riječ o temperatura, a u tome ti pomažu Bosch termokamere: Kako bi brzo mogao utvrditi raspoređuje li, primjerice, radiator ravnomjerno toplinu te kako bi klijentu mogao pojasniti rezultate pomoću termalne slike. Trenutnim prikazom temperatura možeš odmah vidjeti radi li sve ili postoji problem. Tako štediš vrijeme i istovremeno stručno dokumentiranje postaje transparentno klijentima. To je jedan od važnih preduvjeta za dobivanje povjerenja.

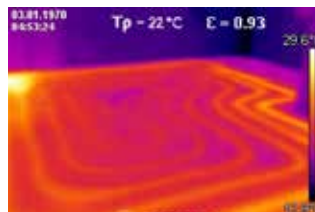
Mogućnosti primjene

1. Provjera podnog grijanja i položenosti cijevi

Golim okom ne može se vidjeti raspoređuje li podno grijanje ravnomjerno toplinu i radi li stvarno učinkovito. Često se malo zna o sustavu od same činjenice da on ne radi po želji. Razlozi komplikacija mogu biti različiti pa tako cijevi mogu sadržavati prljavštinu ili zrak i zahtijevati čišćenje ili odzračivanje. Međutim, također je moguće da vodu treba zamijeniti ili da čak postoji curenje u cijevi. Bez obzira na situaciju, zahvaljujući Bosch termokamerama možeš odmah isključiti mnoge moguće uzroke postojećeg nedostatka već samim pogledom na veliki zaslon i tako izostaviti nekoliko radnih koraka.

Također u novogradnji ili nakon renoviranja želimo biti potpuno sigurni da je podno grijanje optimalno postavljeno s točnim brojem ogrjevnih spirala, a to onda želimo dokumentirati i na termalnoj slici. Imaj na umu sljedeće: Prije početka provjere treba isključiti podno grijanje jer se inače već zagrijao čitav pod

i razlika u temperaturi neće biti vidljiva. Nakon toga možeš uključiti grijanje i nakon nekoliko minuta promatrati na termalnoj slici kako se cijevi za grijanje zagrijavaju i postaju vidljive na površini.



SANITARNA TEHNIKA, TEHNOLOGIJA GRIJANJA I KLIMATIZACIJE

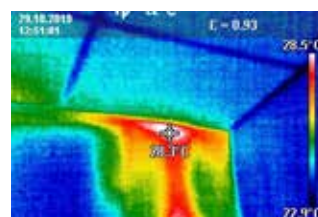
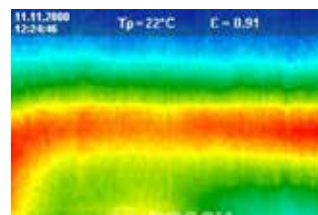
Mogućnosti primjene

2. Lociranje cijevi za grijanje i curenja

Bez pravog termometra traženje smetnje nije samo teško kada je u pitanju lociranje curenja u cijevima za grijanje i vodu, nego je i dugotrajno. Ako je za popravak potrebno ukloniti podnu oblogu ili čak estrih, cijela stvar također postaje vrlo skupa ako ne znate točno u čemu je problem.

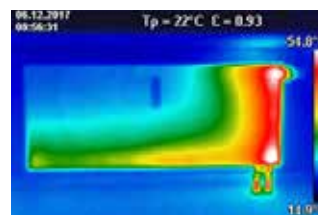
Naše termokamere mogu ti sasvim jednostavno pomoći jer je položnost cijevi za toplu ili iznimno hladnu vodu vidljiva samo jednim pogledom: Na preglednom zaslonu možeš vidjeti curenje vode u obliku vrućih ili hladnih područja duž cijevi. Tako možeš točno locirati pukle ili začepljene cijevi. To znači da je za daljnje mjere potrebno ukloniti samo ograničeno područje podne obloge.

Važno: Ako su cijevi ili zidne/podne obloge predobro izolirane, onda toplina cijevi ne prodire na površinu i možda termokamera neće utvrditi razliku u temperaturi.



3. Provjera radijatora

Osim toga, Bosch termokamere pomažu ti u provjeri radijatora. Tamo gdje se dosada trebalo kucati rukom ili osluhivati na radijatoru, sada GTC modeli pokazuju pritiskom na gumb zagrijava li se sustav ravnomjerno ili na kojem mjestu radijator ne radi. Najprije ostavi radijator da se ohladi i onda ga uključi kako bi promatrao zagrijavanje radijatora i već to možeš primijetiti: Treba li odzračiti radijator ako u njemu ima zraka? Je li dovod radijatora neispravan? Treba li isprati radijator? Ili su samo zamijenjeni priključci? Bez obzira na prirodu problema, naši termometri dat će ti ključne informacije na putu do rješenja i učinit će tvoj posao jednostavnijim.



SANITARNA TEHNIKA, TEHNOLOGIJA GRIJANJA I KLIMATIZACIJE

Mogućnosti primjene

4. Provjera klima uređaja

Problem ne leži uvijek u kvaru jer štoviše neželjene prekomjerne funkcije predstavljaju smetnju posebno u klima uređajima. Često su razlog propusni ventili kroz koje struji rashladno sredstvo iako zaslon pokazuje drugačije.

U takvim slučajevima Bosch termometri značajno smanjuju tvoje radno opterećenje i sigurnosni rizik. Sa sigurne udaljenosti možeš jednostavno i učinkovito dobiti pregled. Na taj se način smetnje mogu brže locirati ili se mogu ograničiti njihovi uzroci, a ti možeš ciljano poduzeti mjere popravka.

