



**BOSCH**



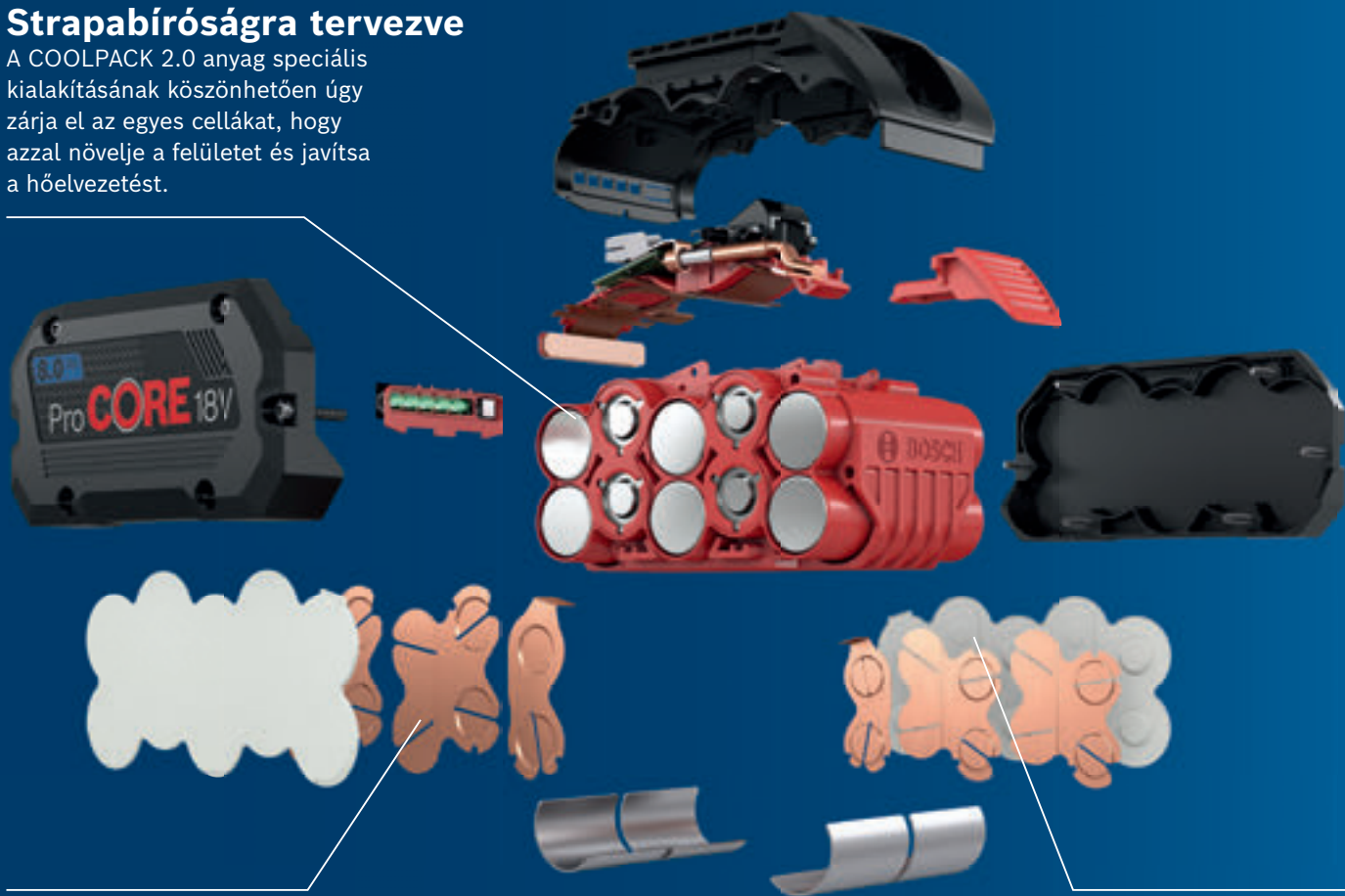
# **BOSCH PROFESSIONAL ELEKTROMOS KÉZISZERSZÁM ÚJDONSÁGOK**

2023. január – április  
[www.bosch-professional.hu](http://www.bosch-professional.hu)

# ProCORE18V – teljesítmény a legkisebb részletekig

## Strapabíróságra tervezve

A COOLPACK 2.0 anyag speciális kialakításának köszönhetően úgy zárja el az egyes cellákat, hogy azzal növelje a felületet és javítsa a hőelvezetést.



## Belső innováció

A továbbfejlesztett rézcellás csatlakozók alacsonyabb ellenállást biztosítanak, amivel képesek megakadályozni az áramkimaradást. Ezen felül a réz gyors hőkibocsátása megvédi a cellákat a hő által okozott károsodástól is.

## Intelligens design

Nincsenek légrések, nincs probléma. Az optimális hőelvezetés érdekében a TPE lap lezárja a cellák és az oldalsó burkolat közötti rést.



# BOSCH

## GEX 185-LI AKKUS EXCENTERCSISZOLÓ

Kiváló és kiegyensúlyozott csiszolásra tervezve

### KÉNYELMES IRÁNYÍTÁS

- az intuitív kapcsolóelhelyezés és kompakt kialakításnak köszönhetően kivételesen ergonomikus és könnyen kezelhető

### KÉNYELMES CSISZOLÁSI ÉLMÉNY

- csak 2.2 m/s<sup>2</sup>-ig terjedő rezgésérték

### RENDKÍVÜL HATÉKONY SZÉNKEFE NÉLKÜLI MOTOR

- akár 40 perc működési idő\*\*
- anyaglehordási teljesítmény a vezérlő elektronika miatt, akár egy hálózati gép erejével, állandó sebesség funkcióval

### OPTIMALIZÁLT AKKUMULÁTOR-ELHELYEZÉS

- tökéletes csiszolási stabilitás az összes Bosch Professional 18V akkuval\*

### HATÉKONY PORELSZÍVÁS

- a porzsákat felhasználóbarát használatra tervezték
- kompatibilis a Bosch click & clean porelszívó rendszerrel

### STRAPABÍRÓ CSISZOLÓTÁNYÉR

- a hatékony porelszívás következtében rendkívül tartós csiszolóanyag



\* A legjobb egyensúly 18V 1 - 6 Ah akkumulátorral  
 \*\* Bosch belső teszt Bosch GBA 4Ah akkumulátorral



Solo, karton

Cikkszám: 0.601.3A5.020

További típusok összehasonlítása						
Modell	<b>GEX 185-LI</b>	<b>GEX 18V-125</b>	<b>GEX 12V-125</b>	<b>GEX 125-1AE</b>	<b>GEX 34-150</b>	<b>GEX 40-150</b>
Akkufeszültség/ Teljesítmény	18 V	18 V	12 V	250 W	340 W	400 W
Szénkefe nélküli motor	Igen	Igen	Igen	Nem	Nem	Nem
Üresjárat fordulatszám (ford./perc)	6.000-10.000	6.000-10.000	6.000-10.000	7.500-12.000	4.500-12.000	5.500-12.000
Tárcsa átmérője	125 mm	125 mm	125 mm	125 mm	150 mm	150 mm
Magasság	135 mm	110 mm	110 mm	150 mm	190 mm	197 mm
Csiszolólöklet	2,5 mm	2,5 mm	2,5 mm	2,5 mm	4,0 mm	4,0 mm
Rezgés	2,2 m/s <sup>2</sup>	1,9 m/s <sup>2</sup>	2,2 m/s <sup>2</sup>	5,0 m/s <sup>2</sup>	5,0 m/s <sup>2</sup>	2,5 m/s <sup>2</sup>
Tömeg	0,93 kg	1,05 kg	0,95 kg	1,3 kg	2,4 kg	2,4 kg

### AJÁNLOTT TARTOZÉKOK



**EXPERT M480 csiszolóháló,  
5 db, G80**  
 125 mm 2.608.900.671  
 150 mm 2.608.900.689



**EXPERT M480 csiszolóháló,  
5 db, G180**  
 125 mm 2.608.900.675  
 150 mm 2.608.900.693



**EXPERT M480 csiszolóháló,  
5 db, G240**  
 125 mm 2.608.900.677  
 150 mm 2.608.900.695



**Közdarab excentercsiszolóhoz**  
 125 mm 2.608.000.689  
 150 mm 2.6080.00.690



**GIM 60 digitális lejtésmérő**  
 0.601.076.700

### AJÁNLOTT MÉRŐMŰSZER





# BOSCH

## GST 185-LI AKKUS SZÚRÓFŰRÉSZ

Korlátlan vezeték nélküli szabadság

### GYORS VÁGÁS

- a nagy teljesítményű szénkefe nélküli motor és a jól bevált GST 90 BE mechanikus rendszer kombinációjának köszönhetően

### FORDULATSZÁM SZABÁLYOZÁS

- állítható sebesség a különböző alkalmazásokhoz

### PORELSZÍVÁSI LEHETŐSÉG

- a tisztább, biztonságosabb és egészségesebb munkavégzésért
- az elforgatható porelszívó cső megakadályozza a munkadarab szélein való megakadást (opcionális)

### LED LÁMPA

- optimális rálátás a vágási vonalra

### SDS FŰRÉSZLAP CSERE

- könnyű fűrészlap csere a nagyméretű kioldónak köszönhetően

### 4 ELŐTOLÁSI FOKOZAT

- válasszon a gyors vagy a tiszta vágások között a fokozatok segítségével

### FÚVÓ FUNKCIÓ

- pormentesen tartja a vágási vonalat 4 előtolási fokozattal történő munkavégzéshez (pl. fémvágás) vagy külső porelszívás

### ROBUSZTUS ALAPLAP

- kompatibilis a FSN sínrendszerrel és a köradapterrel
- FSN SA adapterrel (a szállítási terjedelem része) védi a munkadarabot a karcolásoktól
- teljes kontrollt biztosít vágás közben



2x 4.0 Ah akku, GAL 18V-40 töltő, koffer

Cikkszám: 0.601.5B3.024



Solo (akku nélkül), karton

Cikkszám: 0.601.5B3.021

### MŰSZAKI ADATOK

- ▶ Akkufeszültség: 18 V
- ▶ Löketszám: 0-3.500 löket/perc
- ▶ Löketmagasság: 26 mm
- ▶ Vágási mélység: 125 mm
- ▶ Tartozékbefogás: SDS
- ▶ Dőlésszög: -45 ° - +45 °
- ▶ LED lámpa
- ▶ Tömeg 4.0 akkuval: 2,6 kg
- ▶ Porfúvó

### AJÁNLOTT TARTOZÉKOK



Szűrőfűrészlap készlet fához és fémhez, 16+2 db  
2.607.011.439



Szűrőfűrészlapkészlet többféle anyaghoz, 14+1 db  
2.607.011.438



T 101 BR Clean for Wood szűrőfűrészlap, 5 db  
2.608.630.014



T 144 DHM Endurance for Wood keményfém fogazású szűrőfűrészlap, 3 db  
2.608.665.071





# BOSCH

## GKS 185-LI AKKUS KÖRFŰRÉS Z

Könnyű darabolás vezeték nélkül

### FÉKRENDSZER

- a szerszám 2 másodpercen belül leáll a pontos munka és a felhasználó biztonsága érdekében

### SZÉNKEFE NÉLKÜLI MOTOR

- nagy vágási sebesség és kevesebb karbantartás

### AKASZTÓHOROG (OPCIONÁLIS)

- pótalkatrészként kapható



### ERGONOMIKUS KIALAKÍTÁS

- könnyű használat a kis súlynak, a jó szerszámegyensúlynak és a kompakt méretének köszönhetően

### LED MUNKALÁMPA ÉS PORELFÚJÁS FUNKCIÓ

- biztosítja a fűrészlap és a vágási vonal tiszta és szabad rálátását

### PORSZÍVÓ ADAPTER

- integrált poreszívó csatlakozó a Bosch click & clean poreszívókhoz való egyszerű csatlakoztatáshoz

### ÖNTÖTT ALAPLAP

- masszív alumínium alaplap és a körfűrészlap stabilitást és pontosságot biztosít egyenes és ferde vágásoknál egyaránt

### OPTIMALIZÁLT FŰRÉSZLAP

- kifejezetten akkus gépekhez fejlesztett fűrészlappal (akár kétszeres mennyiségű vágás egy töltéssel) amely tisztán és pontosan vág



Solo, L-BOXX 238 tárolódoboz

Cikkszám: 0.601.6C1.224



Solo, karton

Cikkszám: 0.601.6C1.221

### MŰSZAKI ADATOK

- ▶ Akkufeszültség: 18 V
- ▶ Fűrészlapátmérő / furat mérete: 165 / 20 mm
- ▶ Üresjárat fordulatszám: 5.000 ford./perc
- ▶ Vágási mélység: 90° / 45°: 57 / 41 mm
- ▶ Ferdevágási szög, max.: 50°
- ▶ LED lámpa
- ▶ Tömeg (akku nélkül): 2,8 kg

### AJÁNLOTT TARTOZÉKOK



Standard for Wood körfűrészlap akkus gépekhez 165x1.5/1x20x36T  
165 mm 2.608.837.686



Standard for Wood körfűrészlap akkus gépekhez 165x1.5/1x20x48T  
165 mm 2.608.837.687



Expert for wood körfűrészlap akkus gépekhez 165x1.5/1x20x36T  
165 mm 2.608.644.508



Expert for wood körfűrészlap akkus gépekhez 165x1.5/1x20x48T  
165 mm 2.608.644.509



# BOSCH

## GNH 18V-64/18V-64 M AKKUS SZÖGBELÖVŐ

Maximális szabadság – nincs szükség sűrített levegős tömlőre és drága patronokra

### SZERSZÁM NÉLKÜLI SZÖGELTÁVOLÍTÁS

- gyors és könnyű hozzáférés az elakadt szögek eltávolításához

### SZŰK ORR

- keskeny látószög, amely lehetővé teszi a szögek jobb pozicionálását

### SZÁRAZTÜZELÉSI ZÁR

- Védelem a szeg nélküli ütések ellen: a "Wood Protection System" megóvjaa a munkafelületünket azáltal, hogy megakadályozza a szögbelövő elsütését üres szögtároló esetén

### LENDKERÉK MEGHAJTÁS

- kevesebb visszarúgás a gázrugós hajtásláncú szögbelövőkhöz képest

### FEDÉL

- az új kialakítás lehetővé teszi, hogy a felhasználó kényelmesen tárolhassa a szerszámot a munka megszakításakor

### BEÜTÉSI MÉLYSÉG BEÁLLÍTÁSA

- precíziós mélységszabályozás az egyedi szegmagasságok beállításához

### HMI KEZELŐFELÜLET

- A belövési üzemmódok (egyszeri/sorozat) egyszerűen aktiválhatók az intuitív kezelőfelülettel (GNH18V-64M - érintkezésses szögbelövés)
  - GNH 18V-64: a szerszám egyszerű be- és kikapcsolása

### ÖVCSAT TARTÓ

- a szerszám bal vagy jobb oldalára szerelhető, így használat között könnyen tárolható



### MŰSZAKI ADATOK

- ▶ Akkufeszültség: 18 V
- ▶ Szögméret: 1,6 mm (16ga)
- ▶ Szöghossz kapacitás: 32-64 mm
- ▶ Szegtár szöge: 20°
- ▶ Száraztüzelési zár
- ▶ Süllyesztési mélység beállítása
- ▶ Aktiválási módok:
  - Érintkezésses sorozatlövő mód - GNH 18V-64 M
  - Egyszeri elsütés mód - GNH 18V-64
- ▶ Tömeg (akku nélkül): 2,9 kg



GNH 18V-64 M

Solo, karton

Cikkszám: 0.601.481.000



GNH 18V-64 M

Solo, L-BOXX 136 tárolódoboz

Cikkszám: 0.601.481.001



GNH 18V-64 M

2x4.0Ah akku, GAL 18V-40 töltő, L-BOXX 136 tárolódoboz

Cikkszám: 0.601.481.003



GNH 18V-64

Solo, karton

Cikkszám: 0.601.481.100



GNH 18V-64

Solo, L-BOXX 136 tárolódoboz

Cikkszám: 0.601.481.101

### AJÁNLOTT TARTOZÉKOK



Süllyesztettfejú szeg SK64-20 32G, 2000 db  
2.608.200.528



Süllyesztettfejú szeg SK64-20 38G, 2000 db  
2.608.200.529



Süllyesztettfejú szeg SK64-20 44G, 2000 db  
2.608.200.530



Süllyesztettfejú szeg SK64-20 50G, 2000 db  
2.608.200.531



Süllyesztettfejú szeg SK64-20 57G, 2000 db  
2.608.200.532



Süllyesztettfejú szeg SK64-20 63G, 2000 db  
2.608.200.533



GIM 60 digitális lejtésmérő  
0.601.076.700

### AJÁNLOTT MÉRŐMŰSZER



# BOSCH

## GKM 18V-50 AKKUS FÉMVÁGÓ KÖRFŰRÉS Z

Fém precíz és egyszerű vágása: gyorsabb munkamenet, kevesebb szikra és forgács

### KEZELHETŐSÉG ÉS ERGONOMIA

- optimalizált ergonomikus markolat és kompakt, kiegyensúlyozott kialakítás minden helyzetben történő vágáshoz

### AKASZTÓ KAMPÓ

- egyszerű tárolási megoldás vágások között



### LED VILÁGÍTÁS ÉS BETEKINTŐ ABLAK

- a pontos vágásokért és a jó láthatóságért

### INTEGRÁLT ÉS ROBUSZTUS SORJAGYŰJTŐ DOBOZ

- fokozott biztonság a fémmunkások számára a problémamentes, integrált forgácsgyűjtés révén, nincs szükség további vákuumtömlőre

### IRÁNYÍTOTT VÁGÁSOK

- csatlakoztatható párhuzamos vezető a tökéletesen vezetett hasítóvágásokhoz

### ACÉL TALPLEMEZ

- nagy tartósság és pontosság az intuitív vágási vonaljelzővel

HEAVY DUTY

PROFESSIONAL 18V SYSTEM



### MŰSZAKI ADATOK

- ▶ Akkufeszültség: 18 V
- ▶ Üresjárat fordulatszám: 4.250 ford./perc
- ▶ Vágási kapacitás 90°-nál: 50 mm
- ▶ Furatátmérő: 20 mm
- ▶ Fűrészlapátmérő: 136 mm
- ▶ Tömeg (akku nélkül): 2,2 kg



Solo, karton

Cikkszám: 0.601.6B8.000



Solo, L-BOXX 136 tárolódoboz

Cikkszám: 0.601.6B8.001



2x5.0Ah akku, GAL18V-40 töltő, L-BOXX 136 tárolódoboz

Cikkszám: 0.601.6B8.002

### AJÁNLOTT TARTOZÉKOK



Standard for Steel körfűrészlap  
akkus gépekhez 136x1.6/1.2x20x30T  
136 mm 2.608.837.746



Expert for stainless steel körfűrészlap  
akkus gépekhez 136x1.5/1.2x20 T30  
136 mm 2.608.644.530



Standard for Aluminium körfűrészlap  
akkus gépekhez 136x1.6/1.1x20 T50  
136 mm 2.608.837.754



Expert for Aluminium körfűrészlap  
akkus gépekhez 136x1.6/1x20 T48  
136 mm 2.608.644.535





# BOSCH

## GBH 187-LI AKKUS FÚRÓKALAPÁCS

Éld meg a szabadságot, amelyet munkád megkövetel!

### ÁLLANDÓ SEBESSÉG

- a motor fordulatszáma és a szerszám teljesítménye állandó marad az akkumulátor töltöttségének csökkenése mellett is

### HATÉKONYSÁGBAN AZ ÉLEN

- több furat egyetlen akkutöltéssel



### ONE CHUCK TOKMÁNY

- amely alkalmas SDS-Plus, illetve 6-10 mm átmérőig hengeres és hatszögletű fúrószárok számára is

### PORMENTES FÚRÁS

- kompatibilis a meglévő poreszívó rendszerekkel

### VISSZARÚGÁS ELLENI VÉDELEM

- intelligens érzékelő a szerszám leállításához a véletlen visszarúgás esetén

### VIBRÁCIÓ CSÖKKENTÉS

- a rezgés elnyelésére és egyenletes elosztására tervezve

### L-ALAKÚ KIALAKÍTÁS

- jobb súlyelosztás a motor függőleges elhelyezésével

### CSATLAKOZTATHATÓSÁG

- lehetővé teszi a kapcsolatot a mobilkészülékekkel az egyszerű hozzáférés, a testreszabás, a karbantartás és az eszközekezelés érdekében



### MŰSZAKI ADATOK

- ▶ Akkufeszültség: 18 V
- ▶ Ütési energia: 2,4 J
- ▶ Üresjárat fordulatszáma: 0-980 ford./perc
- ▶ Ütésszám: 0-4.350 ütés/perc
- ▶ Max. furatátmérő betonban/fémekben/fában: 24/13/30 mm
- ▶ Tömeg (akku nélkül): 2,9 kg



Solo, kartondoboz

Cikkszám: 0.611.923.020



2x5.0 Ah akku, GAL 1880 töltő, koffer

Cikkszám: 0.611.923.021



Solo, kartondoboz

Cikkszám: 0.611.923.120



2x5.0 Ah akku, GAL 1880 töltő, koffer

Cikkszám: 0.611.923.121

### AJÁNLOTT TARTOZÉKOK



SDS plus-5X kalapácsfűrő  
12x200x260  
2.608.833.809



SDS plus-5X kalapácsfűrő  
10x250x310  
2.608.833.801



SDS plus-5X kalapácsfűrő  
8x100x160  
2.608.833.789



SDS plus-7X EXPERT  
fúrószar 12x200x265mm  
2.608.900.110



D-Tect 120 falszkenner  
0.601.081.303



# BOSCH

## GWS 12-125 S KIS SAROKCSISZOLÓ

Kompakt, mégis erőteljes! Hatékonyság minden szikrájában!

### LEGVÉKONYYABB ÉS LEGKÖNYEBB

- teljesítményosztályában

### FORDULATSZÁM ELŐVÁLASZTÁS

- lehetővé teszi a különböző anyagokon végzett munkákat

### ROBUSZTUS FÉM BEFOGÓ KARIMA

- segít megakadályozni a fogaskerekek kopását (a meghibásodás elsőszámú előjele)

### FELÜLMÚLJA AZ ÖSSZES VERSENYTÁRSAT TERMELÉKENYSÉGBEN

- nagyobb leadott teljesítmény és hatékonyság

### HOSSZABB ÉLETTARTAM

- különösen túlterhelés vagy poros munkakörülmények esetén

### AKÁR 30%-KAL KEVESEBB REZGÉS

- a kisebb fáradtságért és a kényelmes kezelhetőségért

### BIZTONSÁGI FUNKCIÓK

- visszarúgás elleni védelem
- túlterhelés elleni védelem
- lágyindítás



### MŰSZAKI ADATOK

- ▶ Névleges felvett teljesítmény: 1.200 W
- ▶ Üresjárat fordulatszám: 2 800-11.000 ford./perc
- ▶ Tácsaátmérő: 125 mm
- ▶ Csiszolóorsó-menet: M14
- ▶ Vibrációcsökkentett fogantyú, visszarúgás elleni védelem, lágyindítás, túlterhelés elleni védelem, sebesség előválasztás
- ▶ Tömeg: 2,2 kg



Solo, kartondoboz

Cikkszám: 0.601.3A6.090

### AJÁNLOTT TARTOZÉKOK



**Standard for Inox WA 60 T BF**  
 Rapido egyenes vágótárcsa  
 125x1,0 mm  
 125 mm 2.608.603.171



**EXPERT X-LOCK Carbide Multi**  
 Wheel vágótárcsa  
 125x22.23mm  
 125 mm 2.608.901.193



**Standard for Metal A 24 P BF**  
 hajlított vágótárcsa  
 125x6  
 125 mm 2.608.603.182



# BOSCH

## GSA 185-LI AKKUS SZABLYAFÜRÉSZ

Gyorsabb bontási munka kevesebb fáradtsággal

IN-LINE DESIGN

### SDS FÜRÉSZLAP BEFOGÁS

- egyszerű és gyors fűrészlapcsere az SDS-szerkezetnek köszönhetően

### ELŐTOLÁS FUNKCIÓ

- gyorsabb fűrészelés, különösen a faanyagokban

### SZÉNKEFE NÉLKÜLI TECHNOLOGIA

- kiemelkedő vezeték nélküli teljesítmény - 1.100 W hálózati teljesítményű géppel egyenértékű

- fal síkjában történő vágások megfelelő rugalmas bimetal fűrészlapokkal

### AKASZTÓ HOROG

- a szerszám kiegyensúlyozott tárolása érdekében

### VÁLTOZTATHATÓ SEBESSÉG

- a sebesség egyszerű változtatása a kapcsoló segítségével

### ERGONOMIKUS KIALAKÍTÁS

- gumírozott, ívelt kialakítású markolat a kényelmes használat érdekében



### Összehasonlítás

Modell	GSA 12V-14	GSA 18V-LI C	GSA 18V-LI	GSA 185-LI	GSA 18V-32
Akkufeszültség	12V	18V	18V	18V	18V
Lökethossz	14,5 mm	21 mm	28 mm	28 mm	32 mm
Motor	DC	DC	DC	EC	EC
Löketszám üresjárásban	0-3.000 min <sup>-1</sup>	0-3.050 min <sup>-1</sup>	0-2.400/2.700 min <sup>-1</sup>	0-2.900 min <sup>-1</sup>	0-2.500 min <sup>-1</sup>
Vágási mélység: fában/fémprofilokban & fémcsövekben	65/50 mm	200/100 mm	250/130 mm	230/150 mm	230/175 mm
Vibráció (fagerendák vágásakor)	12 m/s <sup>2</sup>	8 m/s <sup>2</sup>	20 m/s <sup>2</sup>	19 m/s <sup>2</sup>	13 m/s <sup>2</sup>
Orbital action selection	Nem	Nem	Nem	Igen	Igen
Tömeg (akku nélkül)	1,0 kg	2,0 kg	2,9 kg	3,2 kg	3,5 kg



Solo, kartondoboz

Cikkszám: 0.601.6C0.020

### AJÁNLOTT TARTOZÉKOK



S 1227 BEF  
Endurance for Heavy Metal  
szablyafűrészlap, 5 db  
2.608.658.147



S 1122 BF  
Flexible for Metal  
szablyafűrészlap, 5 db  
2.608.656.019



S 1122 EF  
Flexible for Thin Metal  
szablyafűrészlap, 5 db  
2.608.656.020



Endurance for Thick Metal  
szablyafűrészlap, 5 db  
2.608.657.526





# BOSCH

## GFA 12-H SDS-PLUS FLEXICLICK ADAPTER

A világ első 12 V-os szerelvénye kalapácsokhoz

### SEGÉDMARKOLAT

- jobb irányíthatóság érdekében

### SDS PLUS SZERSZÁMTARTÓ

- az általános SDS plus fúrószárak használatához

### MŰSZAKI ADATOK

- ▶ Ütési energia: 0.9 J
- ▶ Max. fúratátmérő betonban: 10 mm
- ▶ Max. fúratátmérő falazatban és kőben: 16 mm

**WORLD'S FIRST**

### ÖVCSAT

- különböző alkalmazások közbeni tárolásra

### 0,9 J ÜTÉSI ENERGIA

- a 12 V-os fúrókalapáccsal egyenértékű fúrási teljesítmény



Solo, kartondoboz

Cikkszám: 1.600.A02.4LN

Solo, kartondoboz

Cikkszám: 0.601.9H3.008



### MŰSZAKI ADATOK

- ▶ Akkufeszültség: 12 V
- ▶ Üresjárat fordulatszám: 0-460 / 0-1.750 ford./perc
- ▶ Nyomaték (lágú/kemény): 20/35 Nm
- ▶ Max. fúratátmérő (fém/fa): 10/32 mm
- ▶ Max. csavarátmérő: 10 mm
- ▶ Tömeg: 0,6 kg



### Összehasonlítás

Modell	GFA 12-H	GSB 12V-35
	+ GSR 12V-35 FC	
Akkufeszültség	12V	12V
Javasolt min. akkukapacitás	3.0 Ah	3.0 Ah
Üresjárat fordulatszám	0-1.750 ford./perc	0-1.750 ford./perc
Üresjárat ütésszám	0-4.900 ütés/perc	26.250 ütés/perc
Max. fúratátmérő betonban	10 mm	Nem lehetséges
Max. fúratátmérő falazatban és kőben	16 mm	10 mm
Méreték (akku nélkül)	248 x 55 x 161 mm	170 x 52 x 160 mm



### AJÁNLOTT TARTOZÉKOK



**SDS plus-5X kalapácsfúró**  
6x100x160  
2.608.833.778



**SDS plus-7X EXPERT fúrószár**  
6x100x165 mm  
2.608.900.072



**SDS plus-5X fúrószár**  
12x200x260  
2.608.833.809



**SDS plus-7X EXPERT fúrószár**  
10x200x265mm  
2.608.900.099



**GMS 120 detektor**  
0.601.081.000

### AJÁNLOTT MÉRŐMŰSZER



# BOSCH

## GAC 250 AAC BLOKKVÁGÓ

A problémamentes AAC blokkvágás élménye

### MAXIMÁLIS KÉNYELEM

- ergonomikus fogantyú az egész napos, kényelmes használatra tervezve

### KÖNNYED YTONG BLOKKVÁGÁSRA TERVEZVE

- kiegyensúlyozott szerszámsúlyelosztás és lefelé néző vezetőrúd a vágások könnyebbé tételéhez

### GYORS VÁGÁS SEBESSÉG

- erőteljes 1.200 W-os motor és optimalizált láncsebesség a gyorsabb vágás érdekében



### KIVÁLÓ HORDOZHATÓSÁG

- kisebb, mint egy AAC blokk\*
- könnyebb, mint 5 kg

### TUNGSTEN-CARBIDE FÜRÉSZLÁNC

- Tungsten-Carbide keményfém fogazatú fűrészlánc a rendkívül poros körülményekhez

### KIEMELKEDŐ FIGYELEM A FELHASZNÁLÓ EGÉSZSÉGÉRE

- porelszívó adapter csatlakoztatásának lehetősége\*\*

\* 20 cm vastag AAC (Autoclaved aerated concrete) blokk

\*\* Az adapter egy különálló tartozék, csak bizonyos kiszerezésekben szállítják.

1200  
W

1.3 mm

33.5 cm

3/8"

12  
m/sec

karton

Cikkszám: 0.601.2B6.020

### MŰSZAKI ADATOK

- ▶ Üresjáratú láncsebesség: max. 12 m/mp
- ▶ Teljesítmény: 1.200 W
- ▶ Láncvezető hossza: 335 mm
- ▶ Max. vágási kapacitás: 250 mm
- ▶ Porelszívó csatlakozó
- ▶ Tömeg: 4,3 kg



### AJÁNLOTT MÉRŐMŰSZER



GCL 2-15 vonallézer  
0.601.066.E00



# BOSCH

## GWS/GWX 17-125 P(SB) KIS SAROKCSISZOLÓ

A teljesítmény-markolatméret arány új szintje -- biztonsági kapcsolóval, sebesség előválasztással és intelligens fékrendszerrel

### FELHASZNÁLÓI VÉDELEM

- intelligens fékrendszer
- leejtés elleni védelem
- kickback control funkció
- újraindulás elleni védelem
- lágyindítás
- vibration control funkció
- túlterhelés elleni védelem
- konstanselektronika

### ÚJ DINAMIKUS DIZÁJN

- új, bordázott gumi markolat a kényelmesebb használatért

### ROBUSZTUSSÁG

- új motorhűtési koncepció továbbfejlesztett közvetlen hűtéssel
- levegőnyílások a szerszám hátulján
- továbbfejlesztett por elleni védelem
- eltávolítható porszűrő a szállítási terjedelemben

### SEBESSÉG ELŐVÁLASZTÁS

- a legjobb eredmények sebesség előválasztási funkció révén

### LEGJOBB ESZKÖZVEZÉRLÉS

- kiváló ergonómia a legkisebb markolatmérettel az 1.700 W CD-os kategóriában
- markolatméret ~205 mm a 217 mm-es előddel összehasonlítva az első részen

### BIZTONSÁGI KAPCSOLÓ

- kényelmes billenőkapcsolóval felszerelt ember jelenléte (deadman) funkcióval



GWS 17-125 PSB



Modell	GWS 17-125 PS	GWS 17-125 PSB	GWS 17-150 PS	GWS 17-125 SB	GWX 17-125 PSB
Névleges teljesítmény	1.700 W	1.700 W	1.700 W	1.700 W	1.700 W
Üresjárat fordulatszám	2.800-11.500 ford./perc	2.800-11.500 ford./perc	2.400-9.700 ford./perc	2.800-11.500 ford./perc	2.800-11.500 ford./perc
Tárcsaméret	125 mm	125 mm	150 mm	125 mm	125 mm
Csiszolóorsó-menet	M14	M14	M14	M14	X-LOCK
Vibration Control funkció	Igen	Igen	Igen	Igen	Igen
Kickback control funkció	Igen	Igen	Igen	Igen	Igen
Biztonsági kapcsoló	Igen	Igen	Igen	Igen	Igen
Újraindulás elleni védelem	Igen	Igen	Igen	Igen	Igen
Csökkentett markolatméret	Igen	Igen	Igen	Igen	Igen
Esés elleni védelem	-	Igen	-	Igen	Igen
Fék	-	Igen	-	Igen	X-Brake csak a GWX-en
Tömeg	2,4 kg	2,5 kg	2,4 kg	2,4 kg	2,5 kg

Solo, kartondoboz

Cikkszám: 0.601.7D1.300

Solo, kartondoboz

Cikkszám: 0.601.7D1.700

Solo, kartondoboz

Cikkszám: 0.601.7D1.600

Solo, kartondoboz

Cikkszám: 0.601.7D0.700

Solo, kartondoboz

Cikkszám: 0.601.7D3.700

### AJÁNLOTT TARTOZÉKOK



**EXPERT X-LOCK fémvágó gyémánttárcsa 125 mm**  
2.608.900.533



**Standard for Inox WA 60 T BF Rapido egyenes vágótárcsa 125 mm**  
2.608.603.171



**EXPERT X-LOCK Carbide Multi Wheel vágótárcsa 125x22.23mm**  
2.608.901.193



**Gyémánt fém- és csővágó korong 125x22.23 mm X-LOCK**  
2.608.901.391





# BOSCH

## GWS 2000 / 2200 / 2400 J / P NAGY SAROKCSISZOLÓ

Kompakt 230 mm-es sarokcsiszoló – lágyindítással és újraindulás elleni védelemmel (J modelnél)

### EGYSZERŰ, KOMPAKT, KÖNNYŰ KIALAKÍTÁS

- kompakt sarokcsiszoló 230 mm-es tárcsákhoz
- masszív, bordázott burkolat a legkeményebb körülményekhez

**GWS 2400 J**



### A LEGJOBB ESZKÖZVEZÉRLÉS ÉS FELHASZNÁLÓI VÉDELEM

- újraindulás elleni védelem
- puha markolat a fő fogantyún a kényelmesebb munka érdekében
- lágyindítás

### NAGY TELJESÍTMÉNY

- erőteljes 2400 W-os motor

### RÖGZÍTŐSAVAROS VÉ- DŐBŰRA

- a 230 mm-es tárcsához

### KIEGÉSZÍTŐ FOGANTYÚ

- standard kiegészítő fogantyú vibráció elleni védelem nélkül



Modell	GWS 2000 P	GWS 2000 J	GWS 2200 P	GWS 2200 J	GWS 2400 P	GWS 2400 J
Névleges teljesítmény	2.000 W	2.000 W	2.200 W	2.200 W	2.400 W	2.400 W
Üresjáratú fordulatszám	6.500 ford./perc	6.500 ford./perc	6.500 ford./perc	6.500 ford./perc	6.500 ford./perc	6.500 ford./perc
Tárcsaméret	230 mm	230 mm	230 mm	230 mm	230 mm	230 mm
Csiszolóorsó-menet	M14	M14	M14	M14	M14	M14
Lágyindítás	Nem	Igen	Nem	Igen	Nem	Igen
Újraindulás elleni védelem	Nem	Igen	Nem	Igen	Nem	Igen
Biztonsági kapcsoló	Igen	Nem	Igen	Nem	Igen	Nem
Puha markolat	-	-	-	-	Igen	Igen
Tömeg	5,0 kg	5,0 kg	5,3 kg	5,4 kg	5,4 kg	5,3 kg

Solo, kartondoboz

Cikkszám: 0.601.8F2.100

Solo, kartondoboz

Cikkszám: 0.601.8F2.000

Solo, kartondoboz

Cikkszám: 0.601.8F4.100

Solo, kartondoboz

Cikkszám: 0.601.8F4.000

Solo, kartondoboz

Cikkszám: 0.601.8F4.300

Solo, kartondoboz

Cikkszám: 0.601.8F4.200

### AJÁNLOTT TARTOZÉKOK



**EXPERT fémvágó gyémánttárcsa  
230 mm**  
2.608.900.536



**Standard for Metal A 30 S BF  
hajlított vágótárcsa 230x2,5 mm**  
2.608.619.776



**Standard for Metal A 30 T BF  
hajlított vágótárcsa 230x6,0 mm**  
2.608.603.184



**Gyémánt fémm- és csővágó korong  
230x22.23 mm**  
2.608.901.392



# BOSCH

## GDR 180-LI AKKUS ÜTVECSAVARÓZÓ

Erőteljes és robusztus ütvecsavarozó, hogy gyorsabban kész legyen a munka

### SZERSZÁMBEFOGÁS TÍPUSA

- 1/4" hatszög bitbefogó

### LED LÁMPA

- a sötétebb munkaterületek megvilágításához

### ERŐTELJES

- max. nyomaték 160 Nm

### KÖNNYEN SZERVIZELHETŐ

- könnyen cserélhető forgórész és szénkefék

### NAGY SEBESSÉG

- 0-2.800 ford./perc

### ÖVCSAT

- az övcsat mellé csavarbehajtó bit mellékelve



2800  
min<sup>-1</sup>/rpm

0-3600  
bpm

160  
Nm



VARIABLE  
SPEED

Ø M6-M14



Solo, kartondoboz

Cikkszám: 0.601.9G5.124



2x2.0 Ah akku, GAL 18V-40 töltő, koffer

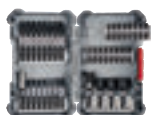
Cikkszám: .601.9G5.123

### MŰSZAKI ADATOK

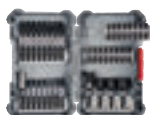
- ▶ Akkufeszültség: 18 V
- ▶ Üresjárat fordulatszám: 1-2.800 ford./perc
- ▶ Ütési sebesség: 0-3.600 ütés/perc
- ▶ Nyomaték: 160 Nm
- ▶ Befogás: 1/4" hatszög
- ▶ Tömeg (akku nélkül): 1,02 kg



### AJÁNLOTT TARTOZÉKOK



Impact Control csavarbit és MultiConstruction fűrészkészlet, 35 db  
2.608.577.147



Impact Control csavarbit készlet, 31 db  
2.608.522.366



Impact Control csavarbit és MultiConstruction fűrészkészlet, 35 db  
2.608.577.147



Impact Control csavarbit és dugkulcskészlet, 35 db  
2.608.577.148



# BOSCH

## GSR 18V-90 C AKKUS FÚRÓCSAVARÓZÓ

Amikor az erő és vezérlés számít

### PRECÍZ CSAVARBEHAJTÁS

- tengelykapcsoló használata  
20 precíziós nyomatékbeállítással

### EXTRÉM ROBUSZTUS

- 13 mm-es fém tokmány és fém sebességváltó gyors fúrási és csavarozási alkalmazásokhoz

### FELHASZNÁLÓI FELÜLETEN KERESZTÜL KAPCSOLHATÓ PRECÍZIÓS TENGELYKAPCSOLÓ

- a beállított nyomatékszint után a készülék lekapcsol, ezzel csökkenti a felülnyomást, így csökkenti a tengelykapcsoló kopását és elhasználódását, valamint az ebből eredő zajt

### A FELHASZNÁLÓI FELÜLETEN KERESZTÜL KAPCSOLHATÓ KICKBACK CONTROL FUNKCIÓ

- a kezelőfelületen aktiválható KickBack Control funkcióval csökkenthető az elakadáskor jellemző hirtelen elakadás veszélye

### ERŐTELJES SZÉNKEFE NÉLKÜLI MOTOR

- amely páratlan teljesítményt nyújt 64 Nm és 2.100 ford./perc fordulatszámmal, így maximalizálja a hatékonyságot munka közben

### EGYÉNI SZERSZÁM BEÁLLÍTÁSOK

- a csatlakoztathatósági felületnek köszönhetően könnyen megváltoztathatók a szerszámparaméterek

### ERŐS ÉS KOMPAKT

- szénkefe nélküli motor, amely csúcsteljesítményt nyújt 64/36 Nm erővel és a 163 mm-es kompakt fejhosszal, hogy a kemény munka könnyedén kivitelezhető legyen



**HEAVY DUTY**

PROFESSIONAL  
**18V SYSTEM**

BRUSHLESS MOTOR

METAL CHUCK  
1.5-13mm

ELECTRONIC MOTOR PROTECTION

ON OFF  
PRECISION CLUTCH

ON OFF  
KICKBACK CONTROL

USER INTERFACE

Simply Connected



2x2.0 Ah akku, GAL 18V-20 töltő

Cikkszám: 0.601.9K6.020

### MŰSZAKI ADATOK

- ▶ Akkufeszültség: 18 V
- ▶ Üresjárati fordulatszám: 0-630 / 1-2.100 ford./perc
- ▶ Max. nyomaték (kemény/puha): 64 / 36 Nm
- ▶ Fúrótokmány befogás: 13 mm
- ▶ Max. csavar / furatátmérő: 13 / 68 mm
- ▶ Tömeg (akku nélkül): 1,1 kg



### AJÁNLOTT TARTOZÉKOK



PRO-MIX csavarbit és dugókulcs készlet, 43 db  
2.607.017.164



HSS PointTeQ fémfúró ToughBox készlet, 18 db  
2.608.577.350



EXPERT CYL-9 MultiConstruction fúrószár készlet, 7 db 4/5/6/8/10/12  
2.608.900.647



EXPERT SelfCut Speed lapos marófúrószár készlet fához, 3 db 20/22/25 mm  
2.608.900.331





# BOSCH

## GARANCIA- REGISZTRÁCIÓ EGYSZERŰEN ÉS TOVÁBBI ELŐNYÖK

Hosszabbítsd meg egyszerűen garanciádat 3 évre a PRO360 segítségével szerszámokra, akkumulátorokra és töltőkre!



### PRO360

\*Az eszköz PRO360-ban történő regisztrációját követően



További információk:  
[bosch-professional.hu/pro360](https://bosch-professional.hu/pro360)



# PRO360 – A DIGITÁLIS VEZÉRLŐKÖZPONT

## GARANCIA KITERJESZTÉSE 3 ÉVRE EGYSZERŰEN

Hosszabbítsd meg a Bosch Professional szerszámok, akkumulátorok és töltők garanciáját 3 évre ügyfeleid számára – teljesen ingyenesen és gyorsan a PRO360 B2B segítségével.



\*Az eszköz PRO360-ban történő regisztrációját követően

## PRO360 B2B – ELŐNYÖK

- ▶ **Több szolgáltatás az ügyfelek számára:** Hosszabbítsd meg ügyfeleid számára a garanciát a PRO360-ban, és élvezd a hosszú távú ügyfélelköteleződés előnyeit! Ha ügyfeled rendelkezik PRO360 fiókkal, akkor a regisztrált eszközök listáját is megoszthatod vele. Így az ügyfeled bármikor hozzáférhet a garanciális információihoz, amikor csak szüksége van rá. Egyszerű, kényelmes, modern.
- ▶ **Kevesebb erőfeszítés részedről:** az új alkalmazásunkkal a baretool számok könnyebben megtalálhatók, és az esetleges gépelési hibák okozta gondok sem merülnek fel. Próbáld ki a PRO360 B2B mobilalkalmazás szkennelési funkcióját, amely automatikusan felismeri a szükséges információkat a szerszám névtáblájáról!
- ▶ **Minden egy pillanás alatt a rendelkezésedre áll:** a digitális szerszámlista tökéletes áttekintést nyújt a szerszámokról és garanciáról – függetlenül attól, hogy úton vagy-e vagy a számítógépnél.

## HOGYAN MŰKÖDIK?



1. Add meg az ügyfél nevét és felhasználói típusát!



2. Regisztráld a szerszámot a vásárlástól számított 4 héten belül!



3. Hosszabbítsd meg a garanciát 3 évre a számla képek hozzáadásával!



További információkat a Bosch Professional weboldalon találsz:  
[bosch-professional.com/pro360](https://bosch-professional.com/pro360)

A Google Play és a Google Play logó a Google LLC védjegye.  
Az Apple és az Apple logó az Apple Inc. védjegye.

# TÁROLÁS KÖNNYEDÉN

Professzionális szerszám és övtáska  
kollekció a szerszámok és tartozékaik  
szállítására és tárolására



GWT 20 SZERSZÁMTÁSKA

GWT 2 ÖVTÁSKA

GWT 4 ÖVTÁSKA

PROCLICK TARTÓ

SZERSZÁMÖV (108 CM)



## Bosch Professional GWT 20 szerszámtáska

Cikkszám: 1.600.A02.5L6

### Ergonomikus & robusztus kialakítás

Szerszámtáska 1000D poliészterből, ergonomikus markolattal és párnázott vállpánttal

### ProClick kompatibilitás

A beépített szalag lehetővé teszi a ProClick tartó és övzsebek csatolását mindkét oldalán



### Könnyű tárolás

Sokoldalú tároló fülkék és zsebek lehetővé teszik a gyors hozzáférést és a szerszámok egyéni elrendezését

### L-Boxx kompatibilitás

Könnyű és gyors tárolási kompatibilitás a Bosch Professional Quick-rendszernek köszönhetően. A szerszámtáska rácsatlakoztatható az L-BOXX tárolóra, így biztosítva a biztonságos szerszám szállítást

### Ütésálló öntött alj

Robosztus alap a tartós kialakításnak és az ütészálló anyagoknak köszönhetően



## Bosch Professional övtáska – GWT 2

Cikkszám: 1.600.A02.65S

### Könnyű hozzáférhetőség és szerszám tárolás

A jól kidolgozott tárolórészek biztosítják a könnyű hozzáférést és a szerszámok egyéni igények szerinti elrendezését



### Tartós kialakítás

Szűrős álló zseb a dupla varrásnak és megerősített dizájnnak köszönhetően az 1000D poliészter anyagon



## Bosch Professional övtáska – GWT 4

Cikkszám: 1.600.A02.65T

### Könnyű hozzáférhetőség és szerszám tárolás

A jól kidolgozott tárolórészek biztosítják a könnyű hozzáférést és a szerszámok egyéni igények szerinti elrendezését



### Szögtartó zseb

A felhasználók igényeire kifejlesztett zárható szögtartó zseb

### Tartós kialakítás

Szűrős álló zseb a dupla varrásnak és megerősített dizájnnak köszönhetően az 1000D poliészter anyagon

### Álló zseb

Lehetőséget kínál, hogy a zsebet álló helyzetbe helyezzük a könnyű kezelhetőségért



## Bosch Professional szerszámöv (108 cm)

Cikkszám: 1.600.A02.65N

### D-gyűrűk

D-gyűrűk lehetővé teszik a vállsík használatát



### Kényelmes viselet

Magas szintű ergonomikus illeszkedés a beépített, párnázott övnek köszönhetően

### Gyorsan kioldható csat

Robosztus és hosszú élettartamú fémcsat biztosítja a megfelelő illeszkedést és a megfelelő illeszkedést

### ProClick kompatibilitás

Úgy alakították ki, hogy bármilyen ProClick tartó és zsebet rá lehessen csatolni az övre



## Bosch Professional ProClick tartó

Cikkszám: 1.600.A02.65U

### Rugalmasság

Könnyen eltávolítható, a ProClick tartó végén található nyitógombnak köszönhetően



### Sokoldalú lehetőségek

ProClick tartó bármilyen övhöz csatlakoztatható 50 mm szélességig



### A szerszám- és övtáska kollekciónak előnyei:

#### ▶ Ergonomikus kialakítás

Könnyű és tartós anyaghasználat

#### ▶ Könnyű hozzáférés és szerszámtárolás

Jól kialakított tárolófülek elrendezése biztosítja a jó hozzáférhetőséget és egyéni szabható szerszám elrendezést

#### ▶ ProClick rendszer

Könnyen cserélhető teszik a zsebeket anélkül, hogy a felhasználónak le kellene venni az övet a különböző alkalmazások között

#### ▶ Tartós kialakítás

Szűrős álló a dupla varrásnak és megerősítéseknek köszönhetően

#### ▶ L-Boxx kompatibilitás

A beépített záró stopli segítségével lehetőség van arra, hogy csatlakoztassuk és egymásba illesszük a szerszámtáskát az L-BOXX tárolódobozzal, biztosítva ezzel a biztonságos szerszám szállítást

#### ▶ Szerszámtáska robusztus kialakítása

Tartós 1000D poliészter, ergonomikus markolat és párnázott vállpánt a hosszú élettartamért és maximális komfortért



# BOSCH



## BOSCH MOBILITÁSI RENDSZER

Ideális helykihasználás a szerszámok és tartozékaikhoz pontosan tervezett betéteknek köszönhetően. Az egy L-BOXX tárolódobozban elhelyezett két fél betét lehetővé teszi, hogy a szerszámok és tartozékok egymás mellett rugalmasan kombinálhatóak legyenek.

[www.bosch-professional.hu/mobility](http://www.bosch-professional.hu/mobility)



# MOBILITÁSI RENDSZER

VÁLASZD AZT A RENDSZERT, AMELY IDEÁLIS VÁLASZTÁS MŰHELYEDHEZ, SZÁLLÍTÁSI MÓDHOZ ÉS A MUNKATERÜLETHEZ!

Tedd ipari szerszámaid még mobilisabbá – ez az intelligens szállítási és tárolási rendszer tökéletesen megfelel a professzionális felhasználók igényeinek.



1/2 BETÉTEK



1/1 BETÉTEK



HABBETÉTEK

102 mm  
(1.600.A00.1S0)

136 mm  
(1.600.A00.1S1)

Habszivacs betét  
XL-BOXX  
(1.600.A02.59Y)

Bizonyos betétek esetében a töltőket és az akkukat a szerszám mellé lehet helyezni. További részletekért tekintsd meg a szórólap másik oldalát is: megláthatod, hogy melyik a legnagyobb töltő, amely elfér a betétben valamint azt is, hogy maximálisan hány akku fér a szerszám mellé.

TELJES RUGALMASSÁG



L-BOXX

102 mm (1.600.A01.2FZ)

136 mm (1.600.A01.2G0)

238 mm (1.600.A01.2G2)

374 mm (1.600.A01.2G3)



XL-BOXX

607 x 395 x 179 mm  
(sz x h x m)  
(1.600.A02.59V)



Az XL-BOXX egybe csúsztható az L-BOXX-szal és L-Case-szel is

ÚJ!



L-BOXX Micro  
259 x 106 x 42 mm  
(sz x h x m)  
(1.600.A02.5A2)

ÚJ!



Fedőbetét XL-BOXX  
(1.600.A02.59W)

Habpárna 5 db  
(1.600.A02.5A1)

ÚJ!



Válaszfal készlet XL-BOXX-hoz  
(1.600.A02.59X)





## SORTIMO SZÁLLÍTÁSI RENDSZER

## SZÁLLÍTÁS



**L-BOXX roller**  
(1.600.A00.1S9)



**Alumínium molnárkocsi**  
(1.600.A00.1SA)  
L-BOXX és XL-BOXX számára



**i-BOXX**  
53 mm (1.600.A00.1RV)  
72 mm (1.600.A00.1RW)



**Tálca**  
72 mm (1.600.A00.1SD)  
92 mm (1.600.A00.1RX)  
kizárólag az LS-BOXX-hoz



**L-BOXX Mini**  
72 mm-es i-BOXX-hoz  
**1.600.A00.7SF**  
260 x 155 x 63 mm



**LS-BOXX 306 mm**  
(1.600.A00.1RU)



**L-CASE**  
L-BOXX-ra rakható, de nem  
csatlakoztatható

**i-BOXX állvány**  
i-BOXX állvány fedél  
(1.600.A00.1SE)  
i-BOXX állvány keret  
(1.600.A01.6ND)  
i-BOXX polc 3 db  
3x polc + fedél  
(1.600.A00.1SF)



**LT-BOXX**  
**170 mm** (1.600.A00.222)  
**272 mm** (1.600.A00.223)



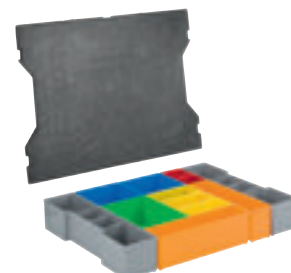
**i-BOXX + betét dobozok**  
53 mm (1.600.A00.1S7)  
72 mm (1.600.A00.1S8)



**Betét dobozok i-BOXX-hoz**  
53 mm (1.600.A00.1S5)  
72 mm (1.600.A00.1S6)



**L-BOXX 102 + betét dobozok  
a kis alkatrészekhez**  
13 db-os (1.600.A01.6NA)  
12 db-os (1.600.A01.6NB)  
6 db-os (1.600.A01.6NC)



**Betét dobozok a kis  
alkatrészekhez**  
**L-BOXX 102 dobozhoz**  
12 db-os (1.600.A01.6N9)  
13 db-os (1.600.A01.6N8)

## BETÉT KOMPATIBILITÁS

Szerszám megnevezés	L-BOXX méret	Cikkszám	Méret	Töltő	Tartalék akku (*2,0 Ah)
<b>12V-os szerszámok</b>					
GAS 12V	L-BOXX 102	1.600.A00.3KW	1/2	-	-
	L-BOXX 102	1.600.A00.2V2	1/2	GAL 12V-40-ig bezárólag	1
	L-BOXX 102	1.600.A00.2V8	1/2	-	-
	L-BOXX 102	1.600.A00.4B8	1/2	-	1
GDR 12V-10S	i-BOXX 72	1.600.A00.3R8	1/1	GAL 1215 CV/ GAL 12V-20-ig bezárólag	1
GDR 12V-110	L-BOXX 102	1.600.A00.4B8	1/2	-	1
GDS 12V-115	L-BOXX 102	1.600.A00.4B8	1/2	-	1
GEX 12V-125	L-BOXX 136	1.600.A02.582	1/1	GAL 12V-40-ig bezárólag	3
GHO 12V-20	L-BOXX 136	1.600.A01.9SX	1/1	GAL 12V-40-ig bezárólag	2
GKF 12V-8	L-BOXX 136	1.600.A01.9SX	1/1	GAL 12V-40-ig bezárólag	2
GLI 12V-80	L-BOXX 102	1.600.A00.2V6	1/2	-	-
	L-BOXX 136	1.600.A00.2V1	1/1	GAL 12V-40-ig bezárólag	2
GOP 12V-28	L-BOXX 102	1.600.A00.2V7	1/2	-	-
	i-BOXX 72	1.600.A00.3R8	1/1	GAL 1215 CV/ GAL 12V-20-ig bezárólag	1
GSB 12V-15	L-BOXX 102	1.600.A00.2UV	1/2	GAL 12V-40-ig bezárólag	1
	L-BOXX 102	1.600.A00.89W	1/2	-	1
GSB 12V-35	L-BOXX 102	1.600.A00.2V2	1/2	GAL 12V-40-ig bezárólag	1
	L-BOXX 102	1.600.A00.2WX	1/2	GAL 12V-40-ig bezárólag	2
GSR 12V-15	i-BOXX 72	1.600.A00.3R8	1/1	GAL 1215 CV/ GAL 12V-20-ig bezárólag	1
	L-BOXX 102	1.600.A00.2V2	1/2	GAL 12V-40-ig bezárólag	1
	L-BOXX 102	1.600.A00.2V8	1/2	-	-
	L-BOXX 102	1.600.A00.2WX	1/2	GAL 12V-40-ig bezárólag	2
	L-BOXX 102	1.600.A00.89W	1/2	-	1
GSR 12V-15 (FC)	L-BOXX 102	1.600.A00.2V2	1/2	-	-
	L-BOXX 102	1.600.A00.2V8	1/2	-	-
	L-BOXX 102	1.600.A00.2WX	1/2	GAL 12V-40-ig bezárólag	2
	L-BOXX 102	1.600.A00.89W	1/2	-	1
GSR 12V-15/35 FC tartozékok	L-BOXX 102	1.600.A01.1UW	1/2	-	-
	L-BOXX 102	1.600.A00.2V2	1/2	GAL 12V-40-ig bezárólag	1
GSR 12V-15 HX	L-BOXX 102	1.600.A00.2V8	1/2	-	-
	L-BOXX 102	1.600.A00.89W	1/2	-	1
GSR 12V-20	L-BOXX 102	1.600.A00.2WX	1/2	GAL 12V-40-ig bezárólag	2
	L-BOXX 102	1.600.A00.89W	1/2	-	1
GSR 12V-20 HX	L-BOXX 102	1.600.A00.2WX	1/2	GAL 12V-40-ig bezárólag	2
	L-BOXX 102	1.600.A00.89W	1/2	-	1
GSR 12V-35	L-BOXX 102	1.600.A00.2V2	1/2	GAL 12V-40-ig bezárólag	1
GSR 12V-15/GST 12V-70/GOP 12V-28/ GKS 12V-26 + vezető sín/GSA 12V-14	XL-Boxx	1.600.A02.593	1/1	GAL 12V-40-ig bezárólag	4+3
GOP 12V-28/GHO 12V-28/GWS 12V-76/ GST 12V-70/ GSR 12V-15 FC + tartozékok	XL-Boxx	1.600.A02.594	1/1	GAL 12V-40-ig bezárólag	5+2
GWS 12V-76	L-BOXX 102	1.600.A00.FOF	1/2	-	2
12V betét ( töltő + 2.0Ah akku)	L-BOXX 102	1.600.A00.2VN	1/2	GAL 1230 CV-ig bezárólag	1
12V betét ( töltő + 4.0Ah akku)	L-BOXX 102	1.600.A00.2WY	1/2	GAL 12V-40-ig bezárólag	2
12V betét ( iGKS 12V-26)	L-BOXX 136	1.600.A00.2WZ	1/2	GAL 12V-40-ig bezárólag	2

Szerszám megnevezés	L-BOXX méret	Cikkszám	Kiszerezés	Töltő	Tartalék akku (*4,0 Ah)
<b>18V-OS SZERSZÁMOK</b>					
GBH 180-LI	L-BOXX 136	1.600.A01.9YY	1/1	csak GAL 1890 CV	2
GBH 18V-26 F	L-BOXX 136	1.600.A00.HP1	1/1	csak GAL 1890 CV	2
GBH 18V-26 F + GDE 18V-16	L-BOXX 238	1.600.A00.HP2	1/1	GAL 18V-160 C-ig bezárólag	2
GBH 18V-26 F/GWS 18V-10 (15)	XL-Boxx	1.600.A02.591	1/1	GAL 18V-160 C	3
GDR 18V-EC (kampóval)	L-BOXX 136	1.600.A00.8B6	1/2 (l.alakú)	GAL 18V-160 C-ig bezárólag	-
	L-BOXX 136	1.600.A00.2VC	1/1	GAL 18V-160 C-ig bezárólag	2
GDR 18V-LI	L-BOXX 136	1.600.A00.2WA	1/2 (l.alakú)	GAL 18V-160 C-ig bezárólag	-
	L-BOXX 136	1.600.A00.2WB	1/2 (l.alakú)	GAL 18V-160 C-ig bezárólag	-
GDR 180-LI	L-BOXX 136	1.600.A00.M7R	1/2 (l.alakú)	GAL 18V-160 C-ig bezárólag	1
GDR 18V-200 C	L-BOXX 136	1.600.A01.CU5	1/2 (l.alakú)	GAL 18V-160 C-ig bezárólag	-
GDS 18V-EC 250	L-BOXX 136	1.600.A00.M7R	1/2 (l.alakú)	GAL 18V-160 C-ig bezárólag	1
GDS 18V-LI	L-BOXX 136	1.600.A00.2VC	1/1	GAL 18V-160 C-ig bezárólag	2
GDS 18V-110	L-BOXX 136	1.600.A00.2WB	1/2 (l.alakú)	GAL 18V-160 C-ig bezárólag	1
GDS 18V-1000 C	L-BOXX 136	1.600.A02.58Y	1/1	GAL 18V-160 C-ig bezárólag	2
GDS 18V-300	L-BOXX 136	1.600.A00.M7R	1/2 (l.alakú)	GAL 18V-160 C-ig bezárólag	1
GDS 18V-450 C	L-BOXX 136	1.600.A02.DG5	1/1	GAL 18V-160 C-ig bezárólag	1
GDR 18V-LI	L-BOXX 136	1.600.A00.2V1	1/1	GAL 18V-160 C-ig bezárólag	2
	L-BOXX 136	1.600.A00.2WB	1/2 (l.alakú)	GAL 18V-160 C-ig bezárólag	1
GDR 18V-180 / GDV 180-LI	L-BOXX 136	1.600.A00.M7R	1/2 (l.alakú)	GAL 18V-160 C-ig bezárólag	1
GDV 18V-200 C	L-BOXX 136	1.600.A01.CU5	1/2 (l.alakú)	GAL 18V-160 C-ig bezárólag	-
GDV/GDR 18V-200	L-BOXX 136	1.600.A01.CU5	1/2 (l.alakú)	GAL 18V-160 C-ig bezárólag	-
GEX 18V-125	L-BOXX 136	1.600.A02.58Z	1/1	GAL 18V-160 C-ig bezárólag	3
GHG 18V-50H	L-BOXX 136	ibd	1/2 (l.alakú)	GAL 18V-160 C-ig bezárólag	-
GKS 18V-67	L-BOXX 238	1.600.A00.2VE	1/1	GAL 18V-160 C-ig bezárólag	2
GKS 18V-68 C/GC	L-BOXX 238	1.600.A01.9SX	1/1	GAL 18V-160 C-ig bezárólag	2
GKS 18V-70L	L-BOXX 238	1.600.A02.6VZ	1/1	GAL 18V-160 C-ig bezárólag	2
GKT 18V-52 GC	L-BOXX 238	1.600.A01.9SY	1/1	GAL 18V-160 C-ig bezárólag	2
GML SoundBoxx	L-BOXX 136	1.600.A00.2WM	1/2 (l.alakú)	GAL 18V-160 C-ig bezárólag	-
GNA 18V-16	L-BOXX 136	1.600.A01.9SY	1/1	GAL 18V-160 C-ig bezárólag	2
GOP 18V-28	L-BOXX 136, L-BOXX 238	1.600.A00.2WP	1/1	GAL 18V-160 C-ig bezárólag	2
GSA 18V-LI	L-BOXX 238	1.600.A00.2UZ	1/1 (betét alja)	GAL 18V-160 C-ig bezárólag	2
	L-BOXX 238	1.600.A00.2VF	1/1 (betét teteje)	-	-
GSA 18V-LI C	L-BOXX 136	1.600.A00.89S	1/1	GAL 18V-160 C-ig bezárólag	2
GSA 18V-32	L-BOXX 238	1.600.A01.9SW	1/1	GAL 18V-160 C-ig bezárólag	2
	L-BOXX 136	1.600.A00.2VG	1/1	GAL 18V-160 C-ig bezárólag	2
GSB 18V-LI	L-BOXX 136	1.600.A00.2WA	1/2 (l.alakú)	GAL 18V-160 C-ig bezárólag	-
GSB 18-2-LI	L-BOXX 136	1.600.A00.2UJ	1/1	GAL 18V-160 C-ig bezárólag	2
GSB 180-LI	L-BOXX 136	1.600.A00.2WA	1/2 (l.alakú)	GAL 18V-160 C-ig bezárólag	-
GSB 18V-50	L-BOXX 136	1.600.A00.2WA	1/2 (l.alakú)	GAL 18V-160 C-ig bezárólag	-
	L-BOXX 136	1.600.A00.2VG	1/1	GAL 18V-160 C-ig bezárólag	2
GSB 18V-60 C	L-BOXX 136	1.600.A00.2WA	1/2 (l.alakú)	GAL 18V-160 C-ig bezárólag	-
GSB 18V-110 C	L-BOXX 136	1.600.A00.8R8	1/1	GAL 18V-160 C-ig bezárólag	2
GSB 18V-110 C	L-BOXX 136	1.600.A00.8R8	1/1	GAL 18V-160 C-ig bezárólag	2
GSB 18V-150 C	L-BOXX 136	1.600.A02.590	1/1	GAL 18V-160 C-ig bezárólag	3
GSB 18V-60 C/ GSA 18V-LI/ GLI 18V-1200 C	XL-Boxx	1.600.A02.592	1/1	GAL 18V-160 C-ig bezárólag	3
GSC 18V-16	L-BOXX 136	1.600.A01.9SY	1/1	GAL 18V-160 C-ig bezárólag	2
GSK 18V-LI	L-BOXX 136	1.600.A00.2V1	1/1	GAL 18V-160 C-ig bezárólag	2
	L-BOXX 136	1.600.A00.2VG	1/1	GAL 18V-160 C-ig bezárólag	2
GSR 18V-LI	L-BOXX 136	1.600.A00.2WA	1/2 (l.alakú)	GAL 18V-160 C-ig bezárólag	-
GSR 180-LI	L-BOXX 136	1.600.A00.2WA	1/2 (l.alakú)	GAL 18V-160 C-ig bezárólag	-
GSR 18V-50	L-BOXX 136	1.600.A00.2WA	1/2 (l.alakú)	GAL 18V-160 C-ig bezárólag	-
	L-BOXX 136	1.600.A00.2VG	1/1	GAL 18V-160 C-ig bezárólag	2
GSR 18V-60 C	L-BOXX 136	1.600.A00.2WA	1/2 (l.alakú)	GAL 18V-160 C-ig bezárólag	-
	L-BOXX 136	1.600.A00.2VG	1/1	GAL 18V-160 C-ig bezárólag	2
GSR 18V-60 FC	L-BOXX 136	1.600.A00.2WA	1/2 (l.Stappe)	GAL 18V-160 C-ig bezárólag	-
GSR 18V-60 FC tartozékok	L-BOXX 136	1.600.A00.621	1/2 (l.alakú)	GAL 18V-160 C-ig bezárólag	-
GSR 18V-110 C	L-BOXX 136	1.600.A00.8R8	1/1	GAL 18V-160 C-ig bezárólag	2
GSR 18V-150 C	L-BOXX 136	1.600.A02.590	1/1	GAL 18V-160 C-ig bezárólag	3
GST 18V-LI B	L-BOXX 136	1.600.A00.3NH	1/1	GAL 18V-160 C-ig bezárólag	2
GST 18V-LI S	L-BOXX 136	1.600.A00.3NH	1/1	GAL 18V-160 C-ig bezárólag	2
GWS 180-LI	L-BOXX 136	1.600.A00.2WH	1/1	GAL 18V-160 C-ig bezárólag	2
GWS/GWA 18V-125/18V-150 C/SC/PC/PSC	L-BOXX 136	1.600.A01.166	1/1	GAL 18V-160 C-ig bezárólag	2
Starter Set 18V	L-BOXX 136	1.600.A02.8V4	1/1	GAL 18V-160 C-ig bezárólag	7
18V betét	L-BOXX 136	1.600.A00.2WC	1/2 (l.alakú)	GAL 18V-160 C-ig bezárólag	2
18V betét( a GLI Portal.ED 136-ban)	L-BOXX 136	1.600.A00.2WE	1/2 (l.alakú)	GAL 18V-160 C-ig bezárólag	1

Szerszám megnevezés	L-BOXX méret	Cikkszám	Kiszerezés
<b>Akkus szerszámok</b>			
GBH 2-26 DRE	L-BOXX 136	1.600.A00.2V3	1/1
GBH 2-28 F/DFV + GDE 16 Plus	L-BOXX 136	1.600.A00.2WT	1/1
GBH 2-28 F/DFV/DFV	L-BOXX 136	1.600.A00.2V3	1/1
GDE 68 + GDE max	L-BOXX 136	1.600.A00.4H1	1/1
GDE max	L-BOXX 136	1.600.A00.4H1	1/1
GET 55-125	L-BOXX 238	1.600.A01.B72	1/1
GET 75-150	L-BOXX 238	1.600.A01.B72	1/1
GEX 40-150	L-BOXX 238	1.600.A00.2UR	1/1
GEX 125 AC	L-BOXX 238	1.600.A00.2VY	1/1
GEX 125-1 AE	L-BOXX 238	1.600.A00.2VT	1/1
GEX 125-150 AVE	L-BOXX 238	1.600.A00.2UR	1/1
GEX 150 AC	L-BOXX 238	1.600.A00.2VY	1/1
GEX 150 Turbo	L-BOXX 238	1.600.A00.2VR	1/1
GKF 600	L-BOXX 238	1.600.60A.102	1/1
GKS 55	L-BOXX 238	1.600.A00.2VA	1/1
GKS 55 GCE	L-BOXX 238	1.600.A00.2UT	1/1
GKS 55+ G/CE	L-BOXX 238	1.600.A01.CU6	1/1
GKS 65	L-BOXX 238	1.600.A00.2V9	1/1
GKS 65 GCE	L-BOXX 238	1.600.A00.2W5	1/1
GKS 85	L-BOXX 374	1.600.A00.2VB	1/1
GKS 85 G	L-BOXX 374	1.600.A00.2W4	1/1
GKT 55 GCE	L-BOXX 374	1.600.A00.2UK	1/1
GOF 1250 CE	L-BOXX 238	1.600.A00.89T	1/1
GOF 1250 LCE	L-BOXX 238	1.600.A00.89T	1/1
GOF 1600 CE	L-BOXX 374	1.600.A00.89U	1/1
GOF 2000 CE	L-BOXX 374	1.600.A00.89V	1/1
GOP 30/28/40-30/55-36	L-BOXX 136	1.600.A00.2UL	1/1
GSS 160 Multi	L-BOXX 136	1.600.A00.885	1/1
GSS 230 AE	L-BOXX 238	1.600.A00.2V5	1/1
GSS 230 AVE	L-BOXX 238	1.600.A00.2UM	1/1
GSS 280 AE	L-BOXX 238	1.600.A00.2V5	1/1
GSS 280 AVE	L-BOXX 238	1.600.A00.2UM	1/1
GST 135 BCE	L-BOXX 136	1.600.A00.2V5	1/1
GST 135 CE	L-BOXX 136	1.600.A00.2V5	1/1
GST 140 BCE	L-BOXX 136	1.600.A00.3NG	1/1
GST 140 CE	L-BOXX 136	1.600.A00.3NG	1/1
GST 150 BCE	L-BOXX 136	1.600.A00.2UP	1/1
GST 150 CE	L-BOXX 136	1.600.A00.2UP	1/1
GST 160 BCE	L-BOXX 136	1.600.A00.3NG	1/1
GST 160 CE	L-BOXX 136	1.600.A00.3NG	1/1
Betét ( GAS 35/GAS 55)	L-BOXX 102	1.600.A00.3R9	1/1

## TERMÉK KOMPATIBILITÁS

Cikkszám	Term
----------	------



# FORRADALMI TELJESÍTMÉNY. **BITURBO** ÉREZD A KÜLÖNBSÉGET! BRUSHLESS

## A NAGY TELJESÍTMÉNYŰ BITURBO SZERSZÁMOK ÚJ SZINTET ÁLLÍTANAK FEL A TELJESÍTMÉNYBEN KIS SÚLYUKKAL ÉS MAXIMÁLIS ENERGIÁJUKKAL.

**Maximális erő** | Maximális teljesítmény leadása a ProCORE18V akkumulátorokkal. Akár 1800 W-os vezetékesszerszámokkal egyenértékű teljesítmény.

**Könnyű kezelhetőség** | A BITURBO szerszámok könnyűek, kompakt kialakításúak és tökéletes ergonómiával rendelkeznek. Csupán egy ProCORE18V akkumulátorral úgy teljesítenek, mint a konkurens szerszámok két akkumulátorral.

**Magabiztos irányítás** | Több okos technológia teszi biztonságosabbá, gyorsabbá és hatékonyabbá a munkát.

**Teljes kompatibilitás** | Kompatibilis a Professional 18V ipari rendszer összes új és meglévő akkumulátorával és töltőjével. A maximális teljesítmény eléréséhez használd a ProCORE18V 8.0 vagy 12.0 Ah-s akkumulátorokat.

Új, nagy  
teljesítményű  
motor.



A valaha volt  
legerőteljesebb  
akkumulátor  
technológiánk.

**BITURBO Brushless: szénkefe nélküli motorok akár 1800 W-os vezetékesszerszámokkal egyenértékű teljesítménnyel.**



# PRO360 A DIGITÁLIS VEZÉRLŐKÖZPONT

Egy alkalmazás, amely minden fontos információt tartalmaz a Bosch Professional szerszámokról.

A PRO360 kényelmes és hatékony hozzáférési portál a Bosch Professional szolgáltatásaihoz. Regisztrálj egyszer, majd élvezd folyamatosan az összes jelenlegi és jövőbeni szolgáltatás előnyeit, beleértve a szerszámgarancia 3 évre történő ingyenes meghosszabbítását.



## 3 ÉV GARANCIA

Hosszabbítsd meg a garanciád 3 évre egyszerűen és gyorsan a PRO360 segítségével! Ezt az ajánlatot ingyenesen biztosítjuk a Bosch Professional szerszámokra és mérőműszerekre, beleértve az akkumulátorokat és töltőket is.

## VÁROLDJ TÖBB BOSCH PROFESSIONAL 18V-OS SZERSZÁMOT ÉS ZSEBELD BE AZ AJÁNDÉKOKAT!

**Használd a PRO360 alkalmazást, és élvezd az előnyöket!** Most még kedvezőbb a Bosch PRO360 alkalmazás használata a 3 éves kiterjesztett garanciára való regisztrációkor. Ez nem csak kényelmes megoldás, de jutalmakat is szerezhetsz. Ha most regisztrálsz új eszközöket a PRO360 fiókodban, minden 18V-os eszköz után pontokat szerezhetsz, amelyeket értékes Bosch Professional ajándékokra válthatsz be. Vásárolj és regisztrálj legalább 2 db 18V-os akkus eszközt a promóciós időszakban, regisztráld a PRO360 alkalmazásban, gyűjtsd a pontokat és váltsd be őket Bosch Professional ajándékokra. További részleteket és feltételeket itt olvashatsz:

[www.pro360.com/kampany](http://www.pro360.com/kampany)



Töltsd le a PRO360 applikációt a Google Play Áruházból Android készülékre vagy az Apple App Áruházból iOS készülékre díjmentesen.

Bosch Partner

Kövess minket 

**2023. január 1. – április 30.** A műszaki specifikációk változhatnak. A bemutatott fotók tájékoztató jellegűek. A termékek elérhetősége készlet függvényében változhat! Az esetleges nyomdai hibákért felelősséget nem vállalunk.

További információk a PRO360 rendszerről és a 3 év garanciaregisztrációról:  
[www.bosch-professional.com/pro360](http://www.bosch-professional.com/pro360)

