



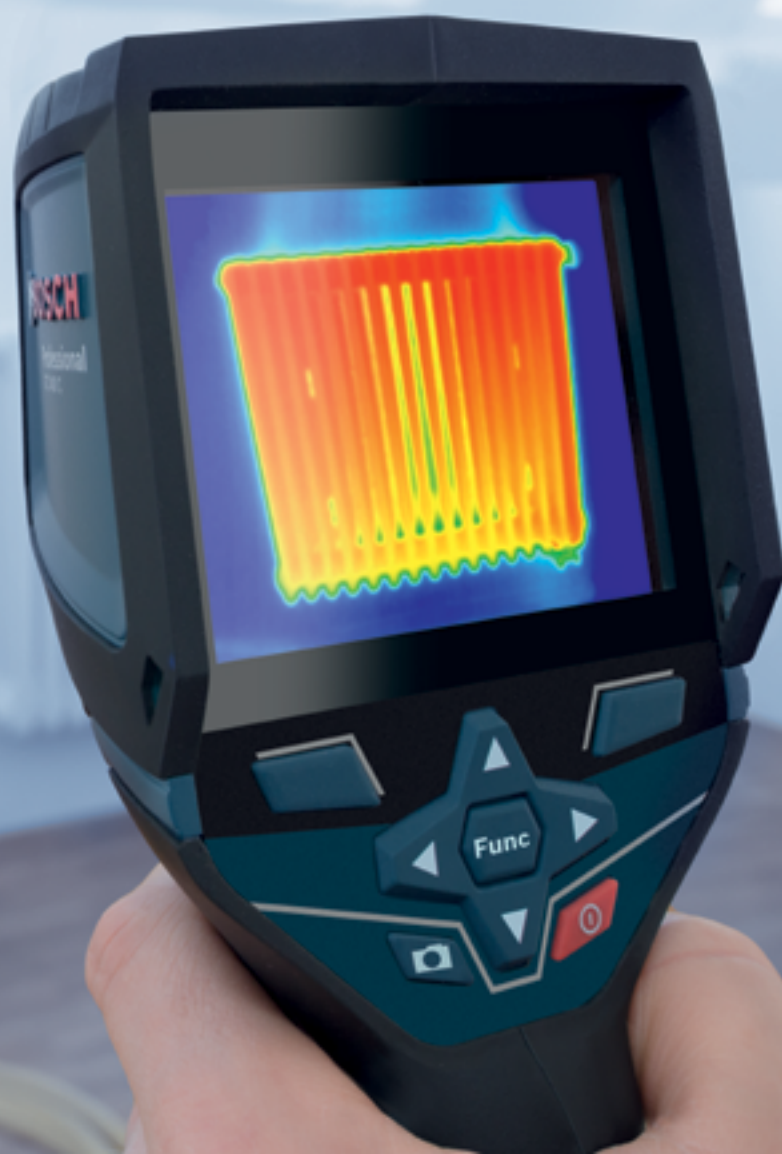
BOSCH

SHK

Санитарлық, жылыту және
ауаны баптау туралы толығырақ -
Bosch температурасын өлшейтін
құралдармен

www.bosch-professional.com

It's in your hands. Bosch Professional.



САНТЕХНИКАЛЫҚ, ЖЫЛЫТУ-ЖӘНЕ АУАНЫ БАПТАУ ТЕХНОЛОГИЯСЫ

Жылу бейнелеу камералары санитарлық, жылыту- және ауаны баптау технологиялары үшін өте қолайлы.

Олар сіздің жұмысыңызды тиімдірек етеді және тексеруге, техникалық қызмет көрсетуге және жөндеуге арналған әртүрлі қосымшаларды ұсынады. Мысалы, жылыту және ауаны баптау жүйелерін сынау немесе су құбырларындағы ақауларды анықтау.

Біріншіден, осы барлық міндеттер әрдайым температураға қатысты - және Bosch жылу бейнекамералары сізге мына жерде көмектеседі: Сіз, мысалы, жылытқыш жылуды біркелкі тарататындығын тез анықтай аласыз - содан кейін нәтижені тұтынушыға түсіндіру үшін жылу кескінін қолдана аласыз.

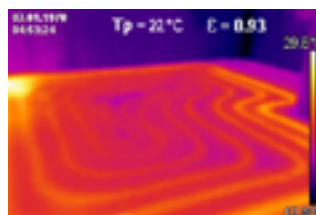
Осы температураны дереу визуализациялаудың арқасында сіз барлығы жұмыс істеп жатқанын немесе проблемалар туындағанын бірден көре аласыз. Бұл сіздің уақытыңызды үнемдейді және сонымен бірге кәсіби құжаттаманың көмегімен клиент үшін ашықтықты қамтамасыз етеді - бұл сенімнің маңызды негіздерінің бірі.

Қолдану мүмкіндіктері

1. Еденнің астындағы жылытуды және құбырдың жұмысын тексеру

Ол жылы қабаттың жылуды біркелкі тарататыны және оның шынымен тиімді жұмыс істейтіндігі қарапайым көзбен көзге көрінбейді. Әдетте жүйе туралы аз мәлімет бар, тек оның біз қалағандай жұмыс істемейтінен басқа. Асқынулардың себептері әртүрлі болуы мүмкін, мысалы, құбырларда кір немесе ауа болуы мүмкін және тазартуды немесе желдетуді қажет етеді. Дегенмен, суды ауыстыру керек немесе құбырда ағып кету болуы мүмкін. Қандай жағдай болмасын, Bosch жылу бақылау камераларының арқасында сіз үлкен дисплейге қарап шыққаннан кейін, кемшіліктің көптеген себептерін бірден жоққа шығара аласыз - осылайша бірнеше жұмыс қадамдарын үнемдеуге болады.

Жаңа ғимараттарда болса да немесе жөндеуден кейін, астыңғы еденнің жылыту катушкалары / спиральдарының санымен оңтайлы орнатылғанына көз жеткізгіңіз келеді - содан кейін оны жылу бейнесіне салыңыз. Ескерту: тексеруді бастамас бұрын, алдымен еден астындағы жылытуды өшіру керек, әйтпесе бүкіл еден жылынып, температура айырмашылығы көрінбейді. Содан кейін сіз жылытуды қосып, бірнеше минуттан кейін жылу кескінінде жылу құбырларының қалай қызып, бетінде көрінетінін көре аласыз.



САНТЕХНИКАЛЫҚ, ЖЫЛЫТУ-ЖӘНЕ АУАНЫ БАПТАУ ТЕХНОЛОГИЯСЫ

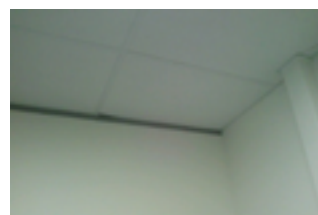
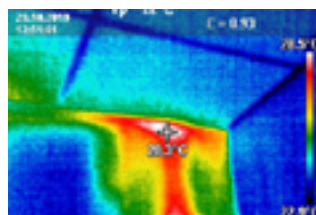
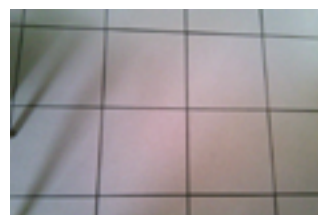
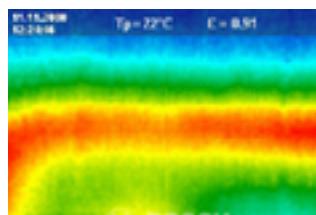
Қолдану мүмкіндіктері

2. Жылу құбырлары мен ағып кетулерді локализациялау

Тиісті жылу серіктесінсіз жылу және су құбырларында судың ағып кетуі анықталған кезде, ақауларды жою тек қана жалықтырмай, сонымен қатар уақытты қажет етеді. Егер еден төсенішін немесе тіпті жөндеу үшін скринді алып тастау қажет болса, мәселенің не екенін білмесеңіз, мұның бәрі өте қымбатқа түседі.

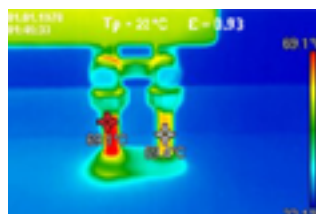
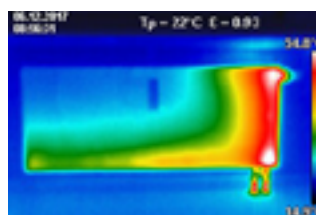
Біздің жылу бейнекамераларымыз арқылы жағдайды оңай шешуге болады, өйткені ыстық немесе өте суық су құбыры бір қарағанда көрінеді: анық дисплейде сіз судың ағып жатқанын тікелей құбыр бойындағы ыстық немесе суық аймақтар түрінде көре аласыз. Осылайша сіз сынған немесе бітелген құбырларды белгілей аласыз. Бұл дегеніміз: одан әрі шаралар үшін тек еденнің шектеулі алаңын алып тастау керек.

Маңызды: Егер құбырлар немесе қабырға / еден төсеніштері тым жақсы оқшауланған болса, құбырдың қызуы бетіне енбейді және жылу түсіргіші температура айырмашылығын анықтай алмауы мүмкін.



3. Радиаторларды тексеру

Bosch жылу бейнелеу камералары радиаторларды тексеруге де көмектеседі. Бұрын қол мен есту арқылы «соғу» қажет болған кезде, GTC модельдері түймені басқанда, жүйе біркелкі жылынғанын немесе қай жерде тұрып қалғанын көрсетеді. Алдымен радиаторды суытып алыңыз, содан кейін оны жылытуды байқау үшін жай ғана қосыңыз - сіз оны тарылта аласыз: Қыздырғышта ауа бар ма, сондықтан оны желдету керек пе? Жылыту кірісі ақаулы ма? Радиаторды жуу керек пе? Немесе байланыстар жайларын ауыстырды ма? Мәселенің табиғаты қандай болмасын, біздің температураны өлшейтін қондырғылар сізге шешім жолындағы маңызды ақпаратты береді және жұмысты жеңілдетеді.



САНТЕХНИКАЛЫҚ, ЖЫЛЫТУ-ЖӘНЕ АУАНЫ БАПТАУ ТЕХНОЛОГИЯСЫ

Қолдану мүмкіндіктері

4. Кондиционерді басқару

Мәселе әрдайым сәтсіздікке ұшырамайды, өйткені жұмыс кезіндегі қажетсіз үзілістер, әсіресе ауаны баптау жүйелерінде қиындық тудырады. Басқару дисплейінде көрсетілмесе де, салқындатқыштың ағып кетуі көбінесе клапандар салдарынан болады.

Мұндай жағдайларда Bosch температура өлшейтін қондырғылары сіздің жұмыс жүктемеңізді және қауіпсіздігіңізді айтарлықтай азайтады. Сіз шолуды қауіпсіз қашықтықтан оңай және тиімді түрде ала аласыз. Осылайша, қателер тезірек анықталуы немесе олардың себептері шектеулі болуы мүмкін - және сіз нақты жөндеу шараларын бастай аласыз.

Жүйе ішіндегі ауа баптау жүйесіндегі ауа ағынын дәлірек өлшеу үшін арнайы температура датчигі бар (K типті) GIS 1000 C инфрақызыл термометрін қолдануға болады. Бұл датчигі ауа температурасының дәл көрсеткіштерін қамтамасыз етеді және инфрақызыл өлшемдерден айырмашылығы тек салқындатылған беттің температурасын өлшемейді.

Егер сіз GIS 1000 C инфрақызыл термометрін температура датчигімен пайдалану туралы көбірек білу үшін, біздің Thermal Campus осында қара.

<https://www.bosch-professional.com/kz/ru/informaciya/osnovnye-preimushhestva/temperaturasy-n-elsheytin-aspaptar/>

