



BOSCH

INNENAUSBAU

**Optimaler Überblick und klare
Dokumentation – mit den Bosch
Temperaturmessgeräten**

www.bosch-professional.com

It's in your hands. Bosch Professional.



INNENAUSBAU

Der Innenausbau umfasst diverse Gewerke – vom Trockenbau über Maler- und Stuckateurarbeiten bis hin zu Renovierung, Sanierung und Instandhaltung.

In all diesen Bereichen unterstützen dich die Bosch Temperaturmessgeräte. Mit wenigen Handgriffen untersuchst du zum Beispiel die Dämmung, findest Leckagen in Wänden oder zeigst Energieverluste auf. Durch das Visualisieren von Temperaturunterschieden lassen sich außerdem Fehler bei Bohrarbeiten vermeiden. Praktische Vorher-Nachher-Vergleiche der Wärmebilder erweisen sich in der Kommunikation mit dem Kunden als überaus hilfreich.

Auch für Immobilienmakler sind die GTC Modelle ideal. Mit den Wärmebildkameras punktest du als Makler zum Beispiel, wenn du bei einer Besichtigung direkt im Wärmebild demonstrieren kannst, dass keine Kälte in das Haus eintritt oder die Fußbodenheizung einwandfrei funktioniert. Damit hebst du dich von deinen Makler-Kollegen ab, beweist Kompetenz und genießt einen großen Vertrauensvorteil bei den Kaufinteressenten.

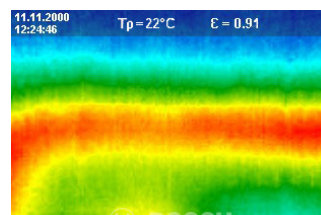
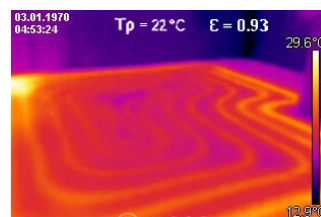
Egal, in welchem Bereich du tätig bist: Die Temperaturmessgeräte von Bosch machen deine Arbeit effizienter und strahlen Professionalität aus.

Anwendungsmöglichkeiten

1. Trockenbau

Trockenbauer haben einen vielseitigen Beruf. Ob Altbau oder Neubau – wichtig ist, alles im Blick zu haben. Mit den Temperaturmessgeräten von Bosch können zum Beispiel Warmwasserrohre in Trockenbaukonstruktionen präzise lokalisiert werden. Durch die Visualisierung auf dem Wärmebild wird das Risiko reduziert, bei weiteren Arbeiten in die Rohre zu bohren. Wichtig für das Lokalisieren der Rohre ist, dass zunächst einige Zeit warmes Wasser durch das Rohr laufen muss. Nach wenigen Minuten wird der Temperaturunterschied auf der Wand- oder Bodenfläche dann sichtbar.

Beachte: Bei zu gut isolierten Boden- oder Wandbelägen bzw. Rohren kann die Wärme nicht an die Oberfläche durchdringen und wird deshalb auch nicht auf dem Wärmebild angezeigt. Bei Fußbodenheizungen hingegen soll die Wärme an die Oberfläche treten, weshalb diese im Wärmebild gut sichtbar sind. Durch den Einsatz der Wärmebildkameras sparst du nicht nur Zeit, sondern reduzierst auch die Gefahr für einen größeren Schaden.



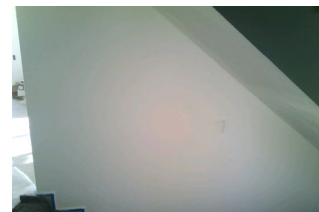
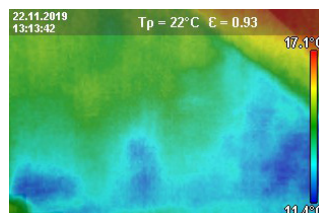
INNENAUSBAU

Anwendungsmöglichkeiten

2. Maler- und Stuckateurarbeiten

Ob Innen- oder Außenanwendung – die Temperaturmessgeräte von Bosch helfen dir bei deiner Arbeit rund um die Gestaltung und Instandhaltung von Gebäuden. Dank der detaillierten Messungen und aussagekräftigen Wärmebilder findest du zum Beispiel schnell feuchte Stellen oder Leckagen in Wänden, denn diese Bereiche sind kühler als trockene, was das Wärmebild eindeutig sichtbar macht. Das hilft dir in vielerlei Hinsicht: Wenn du bei hohen Wänden wissen möchtest, ob die Farbe, der Putz oder die Verspachtelung schon trocken ist, bevor hier weitergearbeitet werden kann.

Oder wenn du prüfen möchtest, ob sich an einer Wand Kondensationsfeuchte gebildet hat – also ob ein großer



Unterschied zwischen Raum- und Außentemperatur vorliegt. Auch wenn im Gebäude Schimmelbefall besteht, helfen dir die Temperaturmessgeräte. Hierfür ist das Infrarot-Thermometer GIS 1000 C Professional der Profi, denn es kann sogar den Taupunkt ermitteln.

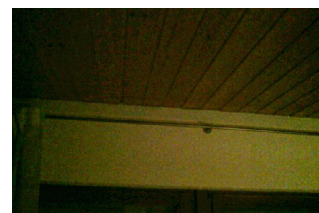
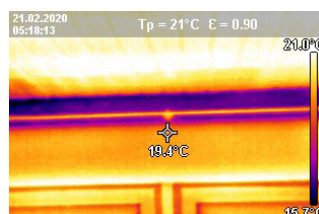
3. Renovierung und Instandhaltung

Gerade bei der Renovierung und Instandhaltung ist es entscheidend, mögliche Temperaturunterschiede schnell aufzuzeigen. Denn nur so kann realistisch geplant und gezielt gehandelt werden. Die Temperaturmessgeräte von Bosch zeigen dir, wo etwas im Argen liegt. Undichte oder defekte Dämmungen bedeuten Energieverlust und damit schlechtere Energieeffizienz. Mit dem Thermo-Trio deckst du diese Schwachstellen schnell auf, sodass du sie beheben lassen kannst. Ein besonderer Vorteil bei der Kommunikation mit dem Kunden ist dabei die Dokumentation, die durch die intelligente Vernetzung der Geräte ganz einfach wird: Wenn zum Beispiel ein Altbau nachträglich per Innenwanddämmung optimiert wird, kannst du dem Kunden einen wirkungsvollen Vorher-Nachher-Vergleich präsentieren.

Auch eingedrungenes Wasser in Flachdächern oder Konstruktionsfehler, die zu feuchten Wänden oder Leckagen führen, können unter den passenden Bedingungen schnell und einfach aufgezeigt werden. Ist beispielsweise eine Innenwanddämm-

ung schlecht angebracht, kann Tauwasser in die Wand einsickern. Die Folgen können Schimmel und Feuchteschäden sein, da die Dampfsperre undicht ist und die Bauteile so nicht mehr vor Feuchtigkeit geschützt werden. Die Bosch Temperaturmessgeräte erkennen solche feuchten Bereiche, da feuchte Stellen kühler sind als trockene.

Wichtig: Für eine verlässliche Prüfung muss ein Temperaturunterschied zwischen Außen- und Innenbereich bestehen. Außerdem sollte idealerweise direkt nach einem Niederschlag thermografiert werden, damit die Feuchtigkeit noch vorhanden ist.



INNENAUSBAU

Anwendungsmöglichkeiten

4. Immobilienmarkt

Für Immobilienmakler sind die Temperaturmessgeräte von Bosch praktische Helfer – gerade bei der Bewertung von Immobilien oder für den Nachweis der Energieeffizienz eines Gebäudes. Mithilfe der Wärmebilder kann der Zustand eines Hauses schnell und einfach visualisiert werden. Das hilft unter anderem bei der Beratung von Kaufinteressenten vor Ort, um beispielsweise aufzuzeigen, dass Fenster und Türen gut gedämmt sind und hier keine zusätzlichen Investitionen anfallen sollten. Mit der kostenlosen App und Software können alle Wärmebilder außerdem sowohl für Makler als auch für Kunden ganz einfach dokumentiert werden.

