



BOSCH

FINITURE DI INTERNI

**Misuratori termici Bosch: per panoramiche
ottimali e documentazioni chiare**

www.bosch-professional.com/it/misuratori-termici

It's in your hands. Bosch Professional.



FINITURE DI INTERNI

Le finiture di interni comprendono diversi rami di attività: dal cartongesso ai lavori di tinteggiatura e stuccatura, fino a ristrutturazione, risanamento e manutenzione.

E in tutti questi ambiti, i misuratori termici Bosch vi saranno d'aiuto. In pochi semplici passaggi, ad esempio, potrete esaminare l'isolamento, individuare perdite all'interno di pareti o mostrare perdite di energia. Inoltre, potendo visualizzare eventuali differenze di temperatura, eviterete errori negli interventi di foratura. Infine, le immagini termiche consentono pratici raffronti fra situazione precedente e successiva, che si dimostrano estremamente utili nella comunicazione con il Cliente.

Anche per gli agenti immobiliari, i modelli GTC sono davvero l'ideale. Nel vostro lavoro di agenti, le termocamere vi saranno utili, ad esempio, per dimostrare con l'immagine termica, durante un sopralluogo, che non vi siano infiltrazioni di freddo nella casa, o che il riscaldamento a pavimento funzioni correttamente. Così, vi porrete su un livello superiore rispetto ai colleghi, dimostrerete competenza ed otterrete grande fiducia dai potenziali acquirenti.

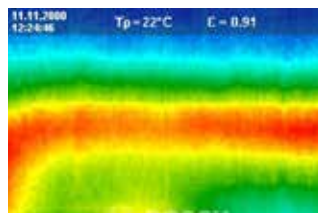
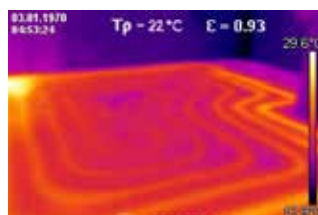
In qualsiasi ambito operate, i misuratori termici Bosch renderanno il vostro lavoro più efficiente e daranno un'impressione di grande professionalità.

Possibilità d'impiego

1. Cartongesso

Il lavoro degli installatori di strutture in cartongesso è molto variegato. Che si tratti di edifici vecchi o nuovi, l'importante è mantenere tutto sott'occhio. Con i misuratori termici Bosch potrete, ad esempio, localizzare con precisione tubi dell'acqua calda all'interno di strutture in cartongesso. Inoltre, in caso di ulteriori interventi, la visualizzazione sull'immagine termica ridurrà il rischio di forare i tubi. Per localizzare un tubo, è innanzitutto importante lasciar scorrere l'acqua al suo interno per un certo tempo. Dopo alcuni minuti, la differenza di temperatura diventerà visibile sulla superficie della parete, o del pavimento.

Nota bene: se i rivestimenti del pavimento o delle pareti, oppure i tubi, sono eccessivamente isolati, il calore non potrà estendersi alla superficie e, quindi, non verrà visualizzato sull'immagine termica. In caso di riscaldamenti a pavimento, invece, il calore deve raggiungere la superficie, per cui tali sistemi sono ben visibili nell'immagine termica. Impiegando le termocamere, oltre a risparmiare tempo, ridurrete i rischi di danni rilevanti.



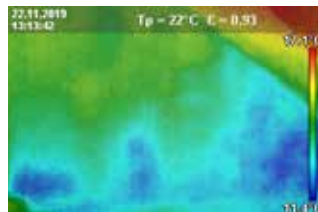
FINITURE DI INTERNI

Possibilità d'impiego

2. Lavori di tinteggiatura e stuccatura

Che li impieghiate in ambienti interni o esterni, i misuratori termici Bosch vi saranno d'aiuto nel vostro lavoro di allestimento e manutenzione di edifici. Grazie alle dettagliate misurazioni e alla ricchezza d'informazioni delle immagini termiche, ad esempio, troverete rapidamente punti umidi o perdite all'interno di pareti: tali zone, infatti, sono più fredde rispetto a quelle asciutte, come sarà ben visibile dall'immagine termica. Ciò vi sarà d'aiuto per molti aspetti: ad esempio, in caso di pareti alte, per sapere se il colore, l'intonaco o lo stucco sia già asciutto, per poter proseguire il lavoro.

Oppure, se vorrete verificare se su una parete si sia formata condensa – ossia, una forte differenza fra temperatura ambiente



e temperatura esterna. Anche in presenza di muffe nell'edificio, i misuratori termici vi saranno d'aiuto. Il termometro ad infrarossi GIS 1000 C Professional è un vero professionista in materia, potendo persino rilevare il punto di rugiada.

3. Ristrutturazioni e manutenzione

Soprattutto nell'ambito Ristrutturazioni e manutenzione, è decisivo mostrare rapidamente eventuali differenze di temperatura. Soltanto così, infatti, si può pianificare con realismo ed agire in modo mirato. I misuratori termici Bosch vi mostreranno se vi sia qualcosa in cattive condizioni. Isolamenti annermetici o difettosi significano perdita di energia e, quindi, minore efficienza energetica. Con il nostro trio di strumenti termici, individuerete rapidamente questi punti critici, potendo così eliminarli. Particolarmente utile nella comunicazione con il Cliente è la documentazione, che risulta molto semplice, grazie all'intelligente integrazione degli strumenti: ad esempio, se in un secondo momento occorrerà ottimizzare un vecchio edificio isolandone le pareti interne, potrete presentare al Cliente un efficace raffronto fra situazione precedente e successiva.

Nelle opportune condizioni, è possibile visualizzare in modo semplice e veloce anche infiltrazioni d'acqua all'interno di tetti piani, oppure difetti costruttivi che comportino pareti umide o perdite. Ad esempio, se l'isolamento di una parete interna è

stato applicato in modo errato, nella parete può infiltrarsi condensa. Ciò, a sua volta, può causare muffe e danni da umidità, in quanto la barriera antivapore è annermetica e non può più proteggere dall'umidità. I misuratori termici Bosch riconoscono tali zone umide, poiché i punti umidi sono più freddi rispetto a quelli asciutti.

Nota importante: per una verifica affidabile, dovrà esservi una differenza di temperatura fra ambienti esterni ed interni. Inoltre, nel caso ideale, l'esame termografico andrebbe condotto subito dopo una precipitazione, quando l'umidità è ancora presente.



FINITURE DI INTERNI

Possibilità d'impiego

4. Mercato immobiliare

Per gli agenti immobiliari, i misuratori termici Bosch sono aiutanti di grande praticità, soprattutto per la valutazione di immobili o per attestare l'efficienza energetica di un edificio. Con le immagini termiche, potrete visualizzare le condizioni di una casa in modo semplice e veloce. Ciò vi sarà d'aiuto, fra gli altri casi, nelle consulenze in loco prestate a potenziali acquirenti, ad esempio per dimostrare che porte e finestre siano ben isolate e che, quindi, non occorranzo ulteriori investimenti al riguardo. Inoltre, grazie all'app ed al software, entrambi gratuiti, tutte le immagini termiche sono documentabili con grande facilità, sia per gli agenti, sia per i Clienti.

