



BOSCH

OBRAS INTERIORES

Visión general óptima y documentación clara con las herramientas de medición de temperatura de Bosch

www.bosch-professional.com/thermal

It's in your hands. Bosch Professional.



OBRAS INTERIORES

Las obras interiores incluyen varios oficios: desde la construcción en seco, trabajos de pintura y estucado hasta la renovación, saneamiento y mantenimiento.

Las herramientas de medición de temperatura de Bosch te ayudan en todas estas áreas. Con unos simples pasos puedes comprobar el aislamiento, encontrar fugas en las paredes o detectar pérdidas de energía por citar unos ejemplos. Al visualizar las diferencias de temperatura, también puedes evitar errores durante los trabajos de perforación. Las prácticas comparaciones del antes y el después de las imágenes térmicas demuestran ser extremadamente útiles en la comunicación con el cliente.

Posibilidades de aplicación

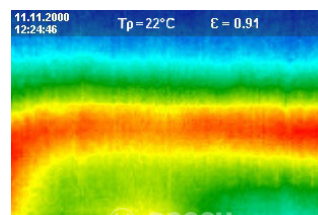
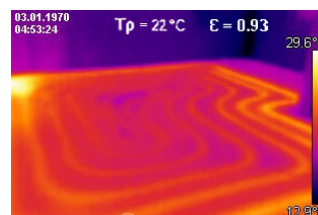
1. Pladur

Los constructores de tableros de yeso tienen un trabajo muy versátil. Tanto si se trata de un edificio antiguo como de uno nuevo, es importante tenerlo todo a la vista. Por ejemplo, las herramientas de medición de temperatura de Bosch se pueden utilizar para localizar con precisión las tuberías de agua caliente en las construcciones de yeso. Gracias a la visualización en la imagen térmica, se reduce el riesgo de perforar las tuberías durante los trabajos posteriores. Para la localización de las tuberías es importante que el agua caliente pase al principio por la tubería durante algún tiempo. Después de unos minutos, se hace visible la diferencia de temperatura en la superficie de la pared o el suelo.

Nota: Si las tuberías o los revestimientos del suelo o de las paredes están demasiado bien aislados, el calor no puede penetrar en la superficie y, por lo tanto, no se mostrará en la imagen térmica. En cambio, en los sistemas de calefacción por suelo radiante, el calor debe llegar a la superficie. Por esta razón, se puede ver claramente en la imagen térmica. Al utilizar cámaras térmicas no solo te ahorras tiempo, sino que también reduces el riesgo de daños mayores.

Los modelos GTC también son ideales para los agentes inmobiliarios. Como agente inmobiliario, las cámaras térmicas te pueden ser muy útiles durante una visita al inmueble ya que podrás mostrarle al cliente que no entra frío en la casa o que la calefacción por suelo radiante funciona perfectamente. Esto te hace marcar la diferencia con respecto a tus colegas, puedes demostrar competencia y disfrutar de una gran ventaja en términos de confianza entre los posibles compradores.

Independientemente del área en la que trabajes: las herramientas de medición de temperatura de Bosch hacen que tu trabajo sea más eficiente y profesional.

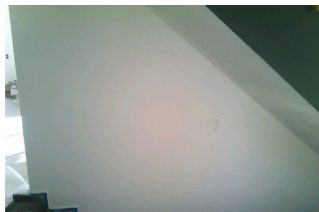
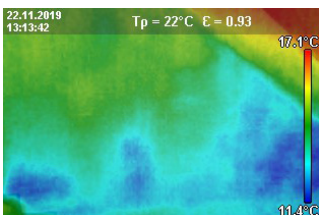


OBRAS INTERIORES

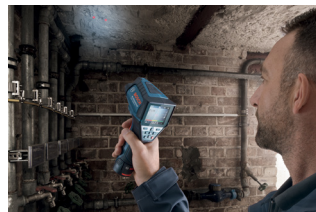
Posibilidades de aplicación

2. Trabajos de pintura y estucado

Tanto si se utilizan en el interior como en el exterior, las herramientas de medición de temperatura de Bosch te ayudan en tu trabajo de diseño y mantenimiento de edificios. Gracias a las mediciones detalladas y a las imágenes térmicas concluyentes, encontrarás rápidamente puntos húmedos o fugas en las paredes, por ejemplo, porque estas zonas son más frías que las secas, lo que hace que la imagen térmica sea claramente visible. Esto te ayuda de muchas maneras: si tienes paredes altas y quieres saber si la pintura, el yeso o el relleno ya están secos antes de poder seguir trabajando aquí.



O si deseas comprobar si se ha formado humedad de condensación en una pared, es decir, si hay una gran diferencia entre la temperatura ambiente y la exterior. Las herramientas de medición de la temperatura te ayudarán incluso si hay moho en el edificio. El termodetector de infrarrojos GIS 1000 C Professional es la herramienta perfecta para esto, porque puede incluso determinar el punto de rocío.



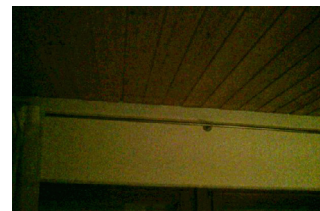
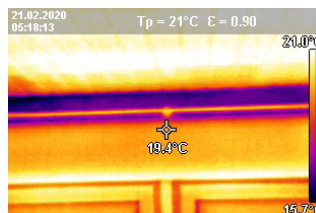
3. Renovación y mantenimiento

Precisamente durante la renovación y el mantenimiento es decisivo mostrar las posibles diferencias de temperatura con rapidez. Solo entonces se puede realizar una planificación realista y actuar de manera específica. Las herramientas de medición de temperatura de Bosch te muestran dónde hay un problema. Un aislamiento con fugas o defectuoso significa una pérdida de energía y, por lo tanto, una menor eficiencia energética. Con el trío térmico puedes hallar rápidamente estos puntos débiles para poder repararlos. Una ventaja especial en la comunicación con el cliente es la documentación que, gracias a la conexión inteligente de los aparatos, es muy sencilla: si, por ejemplo, se está optimizando un edificio antiguo con un aislamiento de la pared interior, puedes presentar al cliente una comparación efectiva del antes y el después.

Además, si las condiciones son adecuadas, es posible identificar rápidamente y sin dificultad la entrada de agua en techados planos o los errores de construcción que provocan paredes húmedas o fugas. Por ejemplo, si el aislamiento de la pared interior está mal instalado, es posible que se filtre el agua de rocío en la pared. Esto puede provocar moho y daños de humedad, ya que la barrera de vapor tiene fugas y los compo-

nentes del edificio ya no están protegidos contra la humedad. Las herramientas de medición de temperatura de Bosch detectan estas zonas húmedas, puesto que las zonas húmedas son más frías que las secas.

Importante: Para que la prueba sea fiable, debe haber una diferencia de temperatura entre la zona exterior e interior. Además, lo ideal es que la termografía se realice inmediatamente después de una precipitación para garantizar que todavía hay humedad.



OBRAS INTERIORES

Posibilidades de aplicación

4. Mercado inmobiliario

Para los agentes inmobiliarios, las herramientas de medición de temperatura de Bosch son muy prácticos, especialmente cuando se trata de evaluar propiedades o probar la eficiencia energética de un edificio. Con la ayuda de las imágenes térmicas, se puede ver el estado de una casa rápidamente y sin dificultad. Esto ayuda, entre otras cosas, a asesorar a los posibles compradores in situ, por ejemplo, para mostrar que las ventanas y puertas están bien aisladas y que no se deben hacer inversiones adicionales en ellas. Con la aplicación y el software gratuitos, todas las imágenes térmicas pueden ser fácilmente documentadas tanto para los corredores como para los clientes.

