



BOSCH

AMÉNAGEMENT INTÉRIEUR

Vue d'ensemble parfaite et documentation claire : avec les instruments de mesure de température Bosch

www.bosch-professional.com/thermal

It's in your hands. Bosch Professional.



AMÉNAGEMENT INTÉRIEUR

L'aménagement intérieur englobe des métiers divers. Il consiste à réaliser aussi bien des travaux de plaquiste, peinture et plâtrerie que des travaux de rénovation, réhabilitation et entretien.

Les instruments de mesure de température Bosch sont d'une grande utilité pour tous ces travaux. Quelques gestes simples suffisent pour contrôler une isolation, détecter des fuites dans les murs ou localiser les points de déperdition de chaleur. La visualisation des écarts de température permet par ailleurs d'éviter les erreurs lors des travaux de perçage. Une comparaison avant/après des images thermiques constitue un moyen de communication pratique avec les clients.

Les modèles GTC sont aussi une aide précieuse pour les agents immobiliers. En tant qu'agent immobilier, vous ferez par exemple grosse impression lors d'une visite, en montrant directement sur des images thermiques que la maison est bien isolée du froid ou que le chauffage au sol fonctionne correctement. Vous vous démarquerez alors de vos concurrents, montrerez votre compétence et gagnerez la confiance des acquéreurs potentiels.

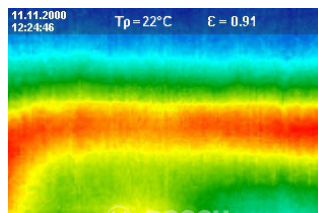
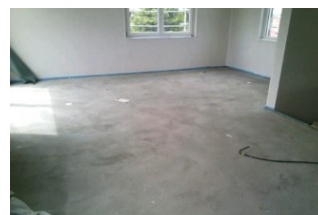
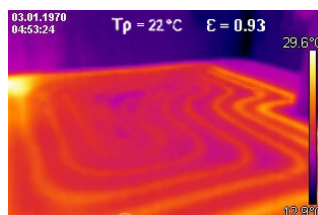
Quel que soit votre domaine d'activité, les instruments de mesure de température Bosch vous permettront de travailler plus efficacement et de faire preuve de professionnalisme.

Possibilités d'utilisation

1. Travaux de plaquiste

Les plaquistes exercent un métier très diversifié. Qu'il s'agisse d'une construction ancienne ou nouvelle, il est primordial de ne rien laisser au hasard. Les instruments de mesure de température Bosch permettent par exemple de localiser avec précision des tuyaux d'eau chaude dans des cloisons sèches. La visualisation par image thermique réduit le risque de perçage de tuyaux lors de la suite des travaux. Pour une localisation correcte, il est important de faire circuler préalablement de l'eau chaude dans le tuyau pendant un certain temps. Au bout de quelques minutes, l'écart de température devient visible à la surface du mur ou du sol.

Attention : Quand les tuyaux ou les revêtements de sol ou muraux sont très bien isolés, la chaleur ne peut pas se propager jusqu'à la surface et elle ne sera de ce fait pas visible sur l'image thermique. Dans le cas d'un système de chauffage par le sol, il faut en revanche que la chaleur parvienne à la surface. Elle sera donc bien visible sur l'image thermique. L'utilisation d'une caméra thermique vous fait gagner du temps et réduit le risque de causer de gros dommages.

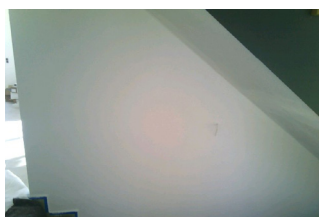
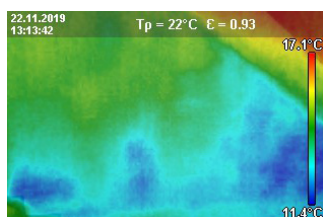


AMÉNAGEMENT INTÉRIEUR

Possibilités d'utilisation

2. Travaux de peinture et plâtrerie

Qu'ils soient utilisés en intérieur ou à l'extérieur, les instruments de mesure de température Bosch facilitent votre travail lors de l'aménagement et l'entretien de bâtiments. Les images thermiques obtenues lors de mesures détaillées permettent notamment de trouver rapidement des traces d'humidité ou fuites dans des murs car ces derniers sont plus froids aux endroits humides qu'aux endroits secs, ce qui montre clairement l'image thermique. Savoir cela peut être très utile : vous pouvez par exemple utiliser une caméra thermique pour vérifier avant de poursuivre un travail si la peinture, le crépi ou l'enduit d'un mur haut est déjà sec.



Ou bien pour contrôler si de l'eau de condensation s'est formée sur un mur – donc s'il y a un écart important entre la température ambiante et la température extérieure. Les instruments de mesure de température sont également très utiles en présence de traces de moisissures à l'intérieur de bâtiments. Pour ce type d'application, le thermomètre infrarouge GIS 1000 C Professional est idéal car il peut aussi déterminer le point de rosée.



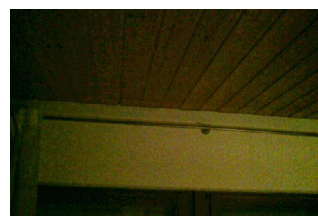
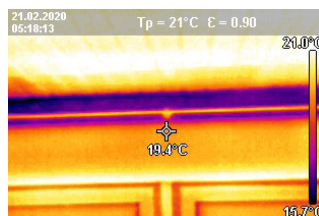
3. Rénovation et entretien

Il est primordial lors de travaux de rénovation et d'entretien de localiser rapidement les éventuels écarts de température. Car cela permet de planifier de manière réaliste et d'agir de manière ciblée. Les instruments de mesure de température Bosch vous montrent où se situent les problèmes. Les défauts d'isolation causent des déperditions d'énergie ayant un impact négatif sur l'efficacité énergétique. Les trois instruments de mesure de température Bosch permettent de détecter rapidement ces lacunes pour y remédier. Pour la communication avec les clients, ils offrent comme autre avantage la possibilité de pouvoir tout documenter facilement grâce à leur fonction de connectivité intelligente : vous pouvez par exemple après avoir procédé à l'isolation intérieure d'un bâtiment ancien présenter au client une comparaison avant/après toujours très parlante.

Ils permettent aussi de déceler facilement et rapidement, dans les bonnes conditions, les infiltrations d'eau au niveau de toits plats ou les défauts de construction à l'origine de murs humides ou de fuites. Dans le cas d'une isolation intérieure mal faite, de l'eau de condensation risque de s'infiltrer dans les murs. Il peut en résulter l'apparition de moisissures et des dégâts d'humidité du fait d'un pare-vapeur non étanche et d'une mauvaise protection des éléments contre l'humidité.

Les appareils Bosch sont capables de détecter de telles zones humides, du fait qu'elles sont plus froides que les endroits secs.

Important : Pour des résultats fiables, il faut qu'il y ait un écart de température entre l'intérieur et l'extérieur. L'idéal est d'effectuer la mesure juste après qu'il a plu, pour que l'humidité soit encore présente.



AMÉNAGEMENT INTÉRIEUR

Possibilités d'utilisation

4. Marché immobilier

Les instruments de mesure de température Bosch sont une aide précieuse pour les agents immobiliers – surtout lorsqu'il s'agit d'évaluer un bien ou de déterminer l'efficacité énergétique d'un bâtiment. Les images thermiques permettent de visualiser rapidement et simplement l'état d'une maison. Elles sont d'une grande utilité notamment lors de la visite d'un bien immobilier, pour montrer par exemple aux acquéreurs potentiels que les portes et les fenêtres sont bien isolées et qu'ils n'auront pas à effectuer des travaux supplémentaires. Grâce à l'application mobile et au logiciel gratuits, toutes les images thermiques peuvent par ailleurs très facilement être mises à la disposition du client ou être archivées par l'agent immobilier.

