



BOSCH

TRABALHOS DE INTERIOR

Vista geral ideal e documentação
clara – com os aparelhos de medi-
ção da temperatura Bosch

www.bosch-professional.com/thermal

It's in your hands. Bosch Professional.



TRABALHOS DE INTERIOR

Os trabalhos de interior abrangem diversas áreas – desde os prefabricados e acabamentos até às obras de renovação, saneamento e reparação, passando pelos trabalhos de pintor e estucador.

Os aparelhos de medição da temperatura Bosch ajudam-te em todas estas áreas. Em poucos passos, analisas por exemplo o isolamento, encontras fugas nas paredes ou mostras perdas de energia. A visualização das diferenças de temperatura permite, além disso, evitar erros em trabalhos de perfuração. As comparações práticas do antes e depois das imagens térmicas revelam-se deveras úteis na comunicação com o cliente.

Os modelos GTC também são ideais para os mediadores imobiliários. Com as câmaras de imagem térmica darás cartas como mediador imobiliário por exemplo, se puderes demonstrar diretamente na imagem térmica que não entra frio na casa ou que o aquecimento por piso radiante funciona impecavelmente, durante uma visita. Assim, sobressais entre os teus colegas mediadores imobiliários, provas competência e beneficia de uma grande vantagem de confiança junto dos interessados na compra.

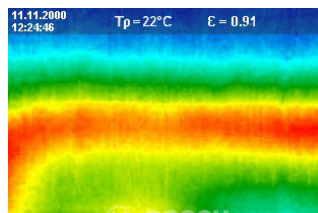
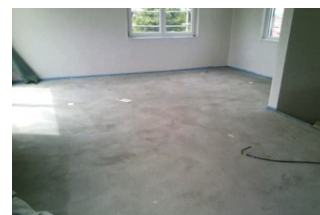
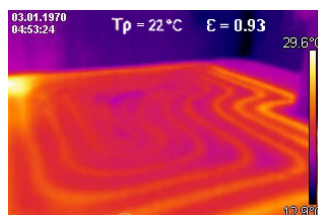
Independentemente da tua área de atividade: os aparelhos de medição da temperatura da Bosch tornam o teu trabalho mais eficiente e expressam profissionalismo.

Possibilidades de utilização

1. Pré-fabricados e acabamentos

Os técnicos dedicados aos prefabricados e acabamentos têm uma profissão versátil. Quer se trate de construções antigas ou novas – o importante é ter tudo sob controlo. Os aparelhos de medição da temperatura da Bosch permitem, por exemplo, a localização precisa dos tubos de água quente nas construções de prefabricados e acabamentos. A visualização na imagem térmica diminui o risco de furar os tubos em trabalhos posteriores. Para localizar os tubos, é importante que primeiro a água quente flua através do tubo por algum tempo. Após alguns minutos, a diferença de temperatura fica então visível na superfície da parede ou do chão.

Observa o seguinte: no caso de revestimentos de parede ou pavimentos ou tubos demasiado bem isolados, o calor não consegue passar para a superfície, pelo que não será exibido na imagem térmica. No caso dos aquecimentos por piso radiante, pelo contrário, o calor deve chegar à superfície, pelo que estes serão bem visíveis na imagem térmica. Graças à utilização das câmaras de imagem térmica, não só poupas tempo, como também reduces o perigo de danos maiores.

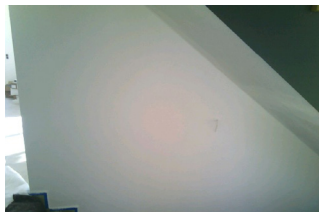
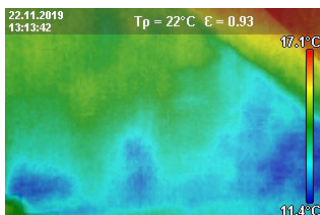


TRABALHOS DE INTERIOR

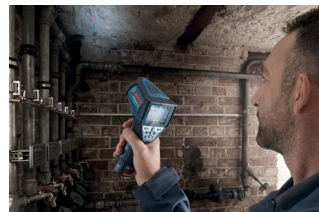
Possibilidades de utilização

2. Trabalhos de pintor e estucador

Quer na aplicação interna ou externa – os aparelhos de medição da temperatura da Bosch ajudam no teu trabalho de design e reparação de edifícios. Graças às medições detalhadas e imagens térmicas pertinentes, encontras por exemplo rapidamente os locais húmidos ou as fugas nas paredes, pois estas áreas são mais frias do que as secas, o que fica claramente visível na imagem térmica. Isto ajuda-te em muitos aspetos: quando quiseres saber se a tinta, o reboco ou a massa de aparelhar já estão secos no caso de paredes altas, antes de poder continuar a trabalhar lá.



Ou quando desejas verificar se se formou humidade de condensação numa parede – ou seja, se existe uma grande diferença entre as temperaturas exterior e ambiente. Os aparelhos de medição da temperatura também te ajudam, se houver infestação de bolor no edifício. O termómetro de infravermelhos GIS 1000 C Professional é a ferramenta profissional para o efeito, pois até consegue apurar o ponto de condensação.



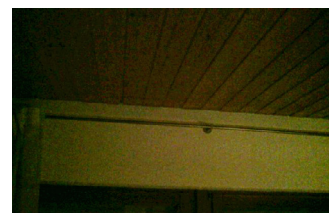
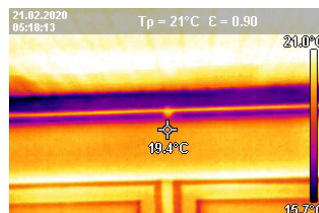
3. Obras de renovação e reparação

Sobretudo nas obras de renovação e na reparação, é decisivo revelar as possíveis diferenças de temperatura rapidamente. Pois só assim se pode planear realisticamente e atuar de forma objetiva. Os aparelhos de medição da temperatura da Bosch mostram-te onde há complicações. Os isolamentos com fuga ou defeituosos implicam a perda de energia e, consequentemente, uma pior eficiência energética. Com o trio térmico detetas estes pontos fracos rapidamente para poderes mandar eliminá-los. Uma vantagem especial na comunicação com o cliente consiste na documentação que é extremamente facilitada pela ligação em rede inteligente das ferramentas: Quando, por exemplo, uma construção antiga for otimizada posteriormente mediante o isolamento de paredes interiores, podes apresentar ao cliente uma comparação eficaz do antes e depois.

Também a água infiltrada em telhados planos ou os erros de construção, que provocam paredes húmidas ou fugas, podem ser mostrados rápida e facilmente sob as condições certas. Se por exemplo o isolamento de paredes interiores estiver mal colocado, a água de condensação pode infiltrar-se na parede. As consequências podem ser bolor e danos devido à humida-

de, uma vez que a barreira de vapor tem fuga, o que desprotege os componentes em relação à humidade. Os aparelhos de medição da temperatura Bosch detetam estas áreas húmidas, pois os locais húmidos são mais frios do que os secos.

Importante: para uma verificação fiável, tem de haver uma diferença de temperatura entre o exterior e o interior. Além disso, o melhor é efetuar a termografia diretamente após a precipitação para que ainda haja humidade.



TRABALHOS DE INTERIOR

Possibilidades de utilização

4. Mercado imobiliário

Para os mediadores imobiliários, os aparelhos de medição da temperatura da Bosch são ajudantes práticos – sobretudo na avaliação dos imóveis ou para comprovar a eficiência energética de um edifício. Com a ajuda das imagens térmicas, o estado de uma casa pode ser visualizado rápida e facilmente. Entre outras coisas, tal ajuda no aconselhamento dos interessados na compra no local para por exemplo mostrar que as janelas e portas estão bem isoladas e que aqui não deverão ser necessários investimentos adicionais. Com a aplicação e o software gratuitos, todas as imagens térmicas podem ser além disso documentadas muito facilmente tanto para mediadores imobiliários, como para clientes.

