



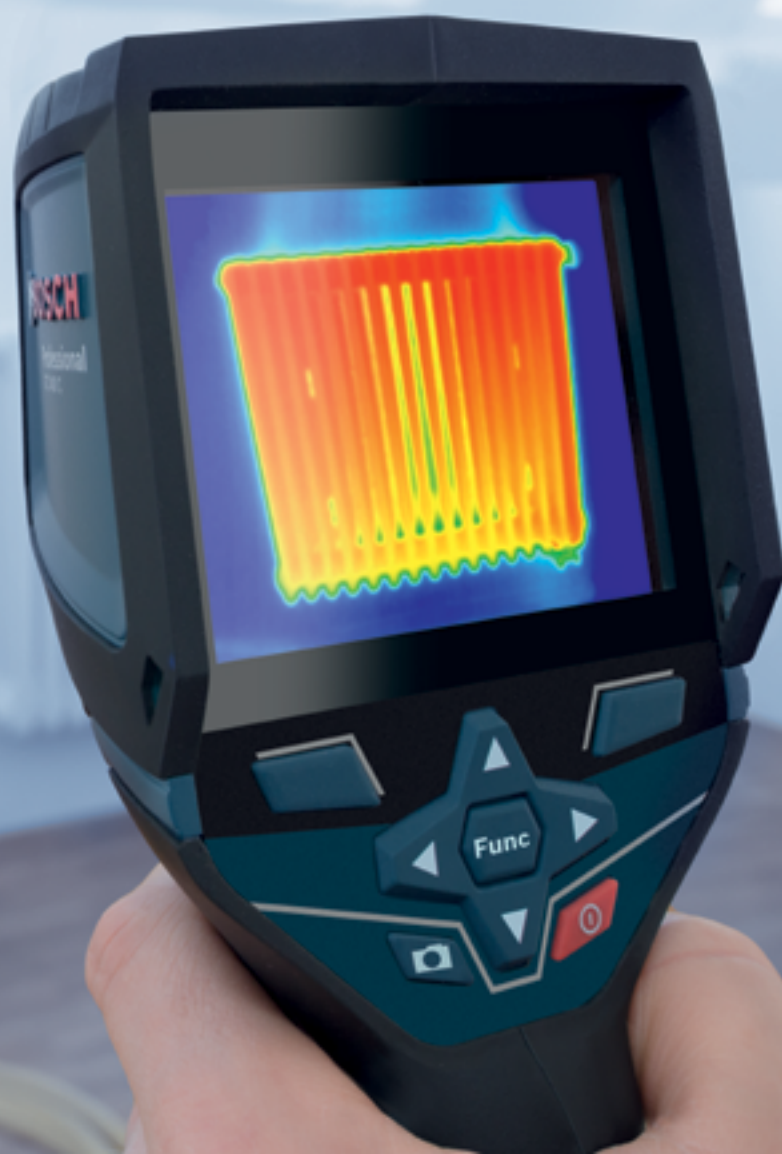
BOSCH

INSTALAȚII SANITARE, DE ÎNCĂLZIRE ȘI CLIMATIZARE

În cazul instalațiilor sanitare, de încălzire și climatizare poți vedea pur și simplu mai multe cu ajutorul aparatelor Bosch de măsurare a temperaturii

www.bosch-professional.com

It's in your hands. Bosch Professional.



INSTALAȚII SANITARE, DE ÎNCĂLZIRE ȘI CLIMATIZARE

Camerele de termoviziune sunt ideale pentru lucrările în domeniul instalațiilor sanitare, de încălzire și climatizare.

Acestea te ajută să lucrezi mai eficient și oferă numeroase posibilități de verificare, întreținere și reparație. Fie că este vorba despre verificarea instalațiilor de încălzire și de climatizare sau despre detectarea scurgerilor din conductele de apă din instalațiile sanitare, de exemplu.

În primul rând, în cazul tuturor acestor sarcini este vorba întotdeauna despre temperaturi – și tocmai aici te ajută camerele de termoviziune Bosch: Cu ajutorul lor poți stabili rapid dacă, de exemplu, o instalație de încălzire distribuie căldura în mod uniform – și apoi poți prezenta clientului rezultatele cu ajutorul imaginii termice. Așadar, cu ajutorul acestei vizualizări imediate a temperaturilor poți detecta direct dacă totul funcționează sau dacă există o problemă. În felul acesta economisești timp și, totodată, creezi transparență pentru client cu ajutorul documentației profesionale – una dintre cele mai importante baze ale încrederii.

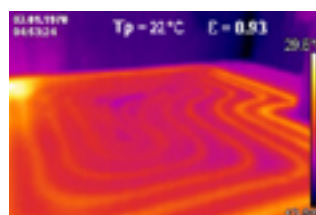
Posibilități de utilizare

1. Verificarea sistemului de încălzire prin pardoseală și a traseului conductelor

Cu ochiul liber nu se poate detecta dacă un sistem de încălzire prin pardoseală distribuie uniform căldura și funcționează eficient. Adesea, despre instalație nu se știe inițial decât faptul că nu funcționează corespunzător. Cauzele complicațiilor pot fi diverse, de exemplu, țevile pot fi contaminate cu impurități sau aer și necesită curățarea sistemului de ventilație respectiv. Dar este, de asemenea, posibil să fie necesară înlocuirea apei sau chiar să existe o spărtură în țeavă. Oricare ar fi situația, cu ajutorul camerelor de termoviziune de la Bosch, poți exclude imediat multe cauze posibile ale defecțiunii printr-o simplă privire pe afișajul generos – și, în felul acesta, poți exclude câteva etape de lucru.

Și în cazul construcțiilor noi sau al renovărilor dorești să fii absolut sigur că sistemul de încălzire prin pardoseală a fost montat corespunzător cu numărul corect de serpentine/spirale

de încălzire, iar apoi să documentezi acest lucru și în imaginea termică. Ai grijă: Înainte de a începe examinarea, sistemul de încălzire prin pardoseală ar trebui să fie mai întâi deconectat, deoarece, în caz contrar, întreaga pardoseală este deja încălzită, iar diferența de temperatură nu este vizibilă. Apoi, poți conecta sistemul de încălzire și, după câteva minute, poți observa în imaginea termică cum se încălzesc conductele de încălzire și devin vizibile pe suprafață.



INSTALAȚII SANITARE, DE ÎNCĂLZIRE ȘI CLIMATIZARE

Posibilități de utilizare

2. Localizarea conductelor de încălzire și a scurgerilor

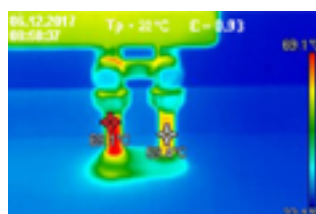
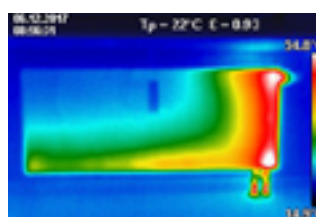
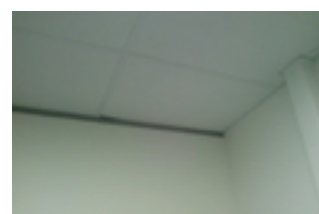
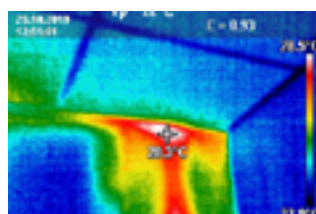
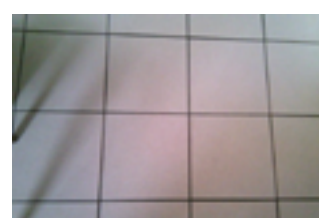
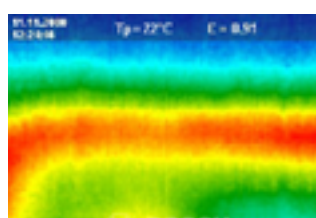
În lipsa unei scule Thermo adecvate, căutarea defecțiunilor este, chiar și în cazul localizării scurgerilor din țevile de încălzire și apă, nu doar anevoioasă, ci și de lungă durată. Dacă pentru lucrările de reparație trebuie să fie îndepărtată pardoseala sau chiar șapa, întreaga operațiune devine rapid și foarte scumpă dacă nu știi exact unde se află problema.

Cu camerele noastre de termoviziune poți remedia cu ușurință problema, deoarece traseul conductelor de apă caldă sau extrem de rece este vizibil dintr-o singură privire: pe afișajul clar poți detecta scurgerile de apă direct sub forma unor zone fierbinți sau reci de-a lungul traseului conductei. Astfel, poți localiza exact țevile fisurate sau înfundate. Aceasta înseamnă că: pentru măsuri suplimentare trebuie să fie îndepărtată numai o suprafață limitată a pardoselii.

3. Examinarea radiatoarelor

În plus, camerele de termoviziune Bosch te ajută să examinezi radiatoarele. Acolo unde până acum trebuia să „ciocănești” manual și să asculți zgomotul, modelele GTC indică, prin apăsarea unui buton, dacă instalația încălzește uniform, respectiv în ce zonă este problema. Mai întâi lasă radiatorul să se răcească și apoi pur și simplu conectează-l, pentru a observa încălzirea – deja poți identifica problema: sistemul de încălzire conține aer, deci trebuie să fie aerisit? Turul de încălzire este defect? Radiatorul trebuie să fie spălat? Sau racordurile au fost pur și simplu schimbate? Indiferent care este natura problemei, camerele noastre de termoviziune îți oferă informațiile esențiale pentru a găsi soluția, făcându-ți, astfel, munca mai ușoară.

Important: În cazul în care țevile sau lambriurile/pardoselile sunt izolate prea etanș, căldura țevii nu pătrunde până la suprafață, iar camera de termoviziune ar putea să nu detecteze nicio diferență de temperatură.



INSTALAȚII SANITARE, DE ÎNCĂLZIRE ȘI CLIMATIZARE

Posibilități de utilizare

4. Verificarea instalațiilor de climatizare

Problema nu constă întotdeauna într-o defecțiune deoarece, în special în cazul instalațiilor de climatizare, funcționarea intensivă poate provoca multe neplăceri. Cauza constă adesea în ventilele neetanșe prin care curge lichidul de răcire, deși afișajul tabloului de comandă prezintă contrariul.

În astfel de cazuri, aparatele de măsurare a temperaturii reduc considerabil atât sarcina ta de lucru, cât și riscul privind siguranța. Poți obține o imagine de ansamblu într-un mod confortabil și eficient, de la o distanță sigură. Astfel, defecțiunile pot fi localizate mai rapid, iar cauzele acestora pot fi remediate – iar tu poți stabili cu precizie măsurile de reparație necesare.

Pentru a măsura fluxul de aer al sistemului de aer condiționat cu și mai multă precizie și în cadrul sistemului, poți folosi termometrul cu infraroșu GIS 1000 C cu o sondă specială de temperatură (tip K). Această sondă furnizează valori precise pentru temperatura aerului și, spre deosebire de măsurătorile cu infraroșu, nu măsoară numai temperatura suprafeței răcite.

Dacă dorești să afli mai multe despre modul de utilizare a termometrului cu infraroșu GIS 1000 C cu o sondă de temperatură, consultă aici Campusul termic: <https://www.bosch-professional.com/ro/ro/informatii-extra/aspecte-importante/masurare-a-temperaturii/campusul-thermo/>

