



# BOSCH

## ELEKTRIKA

Rano prepoznavanje moguće potrebe za radom – pomoću Bosch temperaturnih mernih alata

[www.bosch-professional.com/thermal](http://www.bosch-professional.com/thermal)

It's in your hands. Bosch Professional.



# ELEKTRIKA

## Uz Bosch temperaturne merne alate, kod sebe imate savršenog pomoćnika u svakodnevnom radu vaših električara.

Pružaju vam podršku da bezbedno i efektivno uklonite smetnje, opterećenja, koroziju, unutrašnje kvarove i otpore, tako što se na većem displeju brzo i lako razumljivo prikazuju temperature. Klik je dovoljan i dobićete detaljan pregled o raspodeli temperature sistema.

Pored uštede vremena, naš termo trio povećava vašu bezbednost, kada se mora računati na osetljiv rad pri visokim temperaturama. U takvim situacijama se ceni kada se sa sigurnosnim razmakom mogu dobiti precizne informacije za planiranje sledećih koraka.

Ukoliko se kasnije radi o tome da se klijentu pojasni činjenično stanje ili pojasni postupak popravke, od izuzetne pomoći mogu biti jasni i transparentni prikazi. Pritom vam se pruža podrška i prilikom umrežavanja naših uređaja sa aplikacijom ili računarom: Kreirajte dokazivu dokumentaciju i detaljne izveštaje brzo i jednostavno.

## Mogućnosti primene

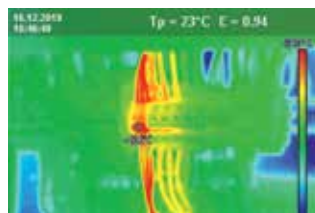
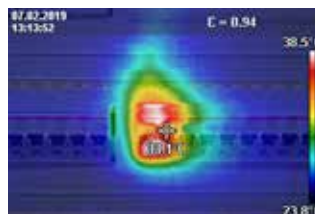
### 1. Kontrola kutija sa osiguračima

Kutije sa osiguračima imaju bitnu ulogu u radnoj svakodnevnicu električara. Pojednostosti ovih sistema se često ne mogu uočiti golim okom. Svejedno da li u svrhe snabdevanja ili u okvirima pretrage grešaka – kada se radi o tome da se lokalizuju slabi, neispravni ili preopterećeni osigurači ili da se uoči podrazdelnik, GTC modeli kompanije Bosch vam na pritisak dugmeta prikazuju gde se kriju anomalije.

Pritom obratite pažnju na sledeće: Pratite razliku u temperaturi uočene komponente uvek u poređenju sa konstruktivno sličnim, jednako opterećenim, kao i neopaženim komponentama. To znači: Vreo osigurač bi najpre trebalo uporediti sa drugim osiguračem, pre nego što se donese odluka o tome da li je povećana temperatura zaista problematična ili ne. Osim toga, procena raspodele temperature zavisi i od radnog stanja sistema.

Kao što možete uočiti, naše termovizijske kamere ne mogu otkloniti vašu odluku o uočnim komponentama, za to je još uvek neophodna vaša ekspertiza kao električara – ali vam zato brže ukazuju na uočene promene, čime se štedi vreme i gde se možete koncentrisati na ono najbitnije.

Pomoću termovizijske kamere GTC 600 C Professional, tokom primene možete da zabeležite čak i govorne beleške – tako neće doći do gubitka informacija i kasnije se svaka termovizijska slika može jasno dodeliti određenom razvodnom ormanu. Pomoću infracrvenog termometra GIS 1000 C Professional postupate dalje do pojedinosti: Otkriva vam dodatne informacije poput relativne vlažnosti vazduha.



# ELEKTRIKA

## Mogućnosti primene

### 2. Provera kablovskih spojeva

Labavi ili preopterećeni kablovski spojevi se takođe mogu mnogo brže utvrditi pomoću Bosch termovizijskih kamera. Jedan pogled je dovoljan, jer kablovski spojevi sa višom temperaturom jasno su istaknuti bojom na većem displeju GTC-a od onog sa normalnom temperaturom.

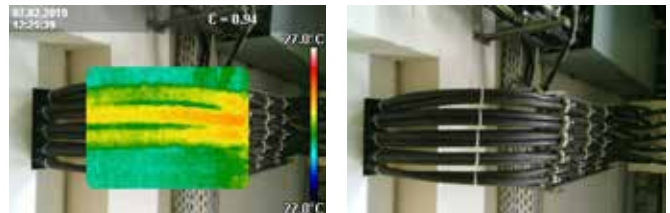
Vi kao električar možete biti odmah aktivni i ukloniti problem preopterećenja – i to pre nego što se nešto gore desi. Čak i kada se oseti miris paljevine u vazduhu i došlo je nastanka opasne situacije, pomoću GTC modela možete ciljano da lokalizujete pregrejano problematično mesto i da posledično reagujete neophodnim merama.

### 3. Provera električnih komponenti

Provera električnih komponenti je često kompleksna i izuzetno opasna zbog jakog pregrevanja. Zahvaljujući termovizijskim kamerama kompanije Bosch utvrdićete grešku u kontaktu ili problematičan spoj namotaja, kao na primer na elektronskim pločama, vrlo jednostavno i sa sigurne razdaljine. Ukoliko su uočljive visoke temperature, trebalo bi ispitati račvanja i opterećenja strujnog kružnog toka, kako bi se utvrdilo da li stvarno postoji problem. Ukoliko se pak prikažu hladna mesta, to može ukazati primera radi na komponentu koja je otkazala.

Pritom vodite računa da se komponenta ne pregleda pri niskom, već pri potpunom opterećenju. Tako se izbegava da se hot-spot-ovi prikazuju hladnijim nego što su zaista prilikom potpunog opterećenja. Osim toga mislite o tome da naše termovizijske kamere prikazuju samo temperaturu površine. Kod kapsuliranih komponenti u kućištima ili iza poklopaca eventualno su moguće još veće temperature.

Obratite pažnju i ovde: Toplija mesta uvek uporedite sa komponentama slične konstrukcije i utvrdite da se u slučaju pregrevanja ne radi samo o refleksiji na neku površinu (na primer kod metalnih spojnih elemenata). *Savet za čitanje: naša pojašnjenja o stepenu emisije u termo kompleksu.*



Sa kojim god izazovima da se susretnete – naše jake termovizijske kamere vam trenutno pružaju napomene koje su odlučujuće, kako biste mogli da sprovedete sledeće korake ili preduzmete dodatna merenja.

