



# BOSCH

## MONTAŽA PROZORA

Povećati energetska efikasnost – pomoću  
Bosch temperaturnih mernih alata

[www.bosch-professional.com/thermal](http://www.bosch-professional.com/thermal)

It's in your hands. Bosch Professional.



# MONTAŽA PROZORA

## **Bosch temperaturni merni alati su pouzdani pratioci u poslu montiranja prozora.**

Oni sa jedne strane pomažu i kako bi se bacio pogled iza fasada i kako bi se brzo otkrile slabe tačke na prozorima i vratima – takođe i da se direktno otkriju i uklone toplotni mostovi zbog grešaka u izolaciji, kao i nezaptivena mesta. Sa druge strane, pomoću termovizijskih slika možeš da dokažeš svoj dobro urađen posao, primera radi prilikom montaže ili popravljanja prozora, efektivno predstavljajući poređenja pre i posle.

Pravilna ugradnja prozora i vrata nije važna samo za održavanje temperature u prostoru, već i za energetska efikasnost, kojom se dodatno dobija na značaju kod vaših klijenata. U pogledu na to, Bosch temperaturni merni alati naročito pomažu i prilikom savetovanja u vezi sa energetska sanacijom: Montaža prozora može da bude skupa i zahtevna i bez jasnih dokaza mnogi klijenti će radije najpre sačekati. Pomoću Bosch termovizijskih kamera i infracrvenog termometra kreira se ustanovljeno stanje prijema i gubici energije postaju jasno vidljivi, na primer kod krovnih prozora ili balkona. Na taj način jasno prikazujete da je neophodna nabavka novih prozora.

## **Mogućnosti primene**

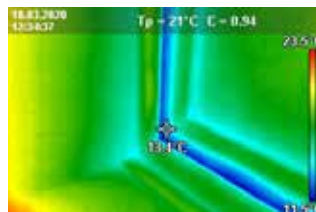
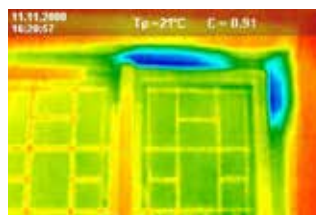
### **1. Potraga za greškama u izolaciji i toplotnim mostovima**

Stari prozori, vrata ili kutije sa roletnama su često nedovoljno izolovani, ali ove slabe tačke se ne mogu jasno uočiti golim okom – mnogi i nisu svesni efekata gubitaka energije. Ali vi znate: Kada prozor nije pravilno instaliran, mogu nastati toplotni mostovi. Pomoću termovizijskih kamera kompanije Bosch momentalno se vizualizuju propusti u izolaciji, izvori promaje ili vlage koja prodire, čak i za vaše klijente – tako da ciljano možete preduzeti odgovarajuće mere.

Pomoću praktične funkcije zaključavanja skale boja, vrlo jednostavno se međusobno može uporediti i više prozora i vrata. Funkcija zaključavanja ti dodatno omogućava da isključite ometajuće izvore toplote, kao na primer toplo grejanje ispod prozora, jednim pritiskom na dugme.

Ukoliko zbog loše izolacije već postoji sumnja o stvaranju buđi, može doći do primene infracrvenog termometra GIS 1000 C Professional. Problemi sa stvaranjem buđi ove vrste se najčešće nalaze direktno na okviru prozora ili ispod unutrašnje kutije sa

roletnama. Infracrveni termometar, pomoću dodatnog merenja relativne vlažnosti vazduha i temperature okoline, može da navede tačku rošenja i jasno i razumljivo signalizira da li postoji ili ne postoji opasnost od stvaranja buđi.



# MONTAŽA PROZORA

## Mogućnosti primene

### 2. Utvrđivanje prodora vode i nezaptivenih mesta

Ukoliko voda prodire kroz prozore i vrata, to može imati nesagledive posledice. Pomoću temperaturnih mernih alata kompanije Bosch brzo se lokalizuju nezaptivena mesta, jer prodorom vode nastaju vlažna područja, koja su hladnije prikazana na termovizijskoj slici. Idealno bi bilo izvršiti termografisanje direktno nakon padavina – dakle, dok su mesta još uvek vlažna. Tako možete bliže pregledati ova područja i odmah lokalno delovati ili po potrebi zameniti celokupan prozor.

Pridržavajte se osnovnog: Za pouzdanu proveru, mora postojati razlika u temperaturi od najmanje 10 °C između spoljašnje i unutrašnje temperature. Čak i kada su prozori i vrata termografisani tokom hladnog godišnjeg doba, prikazana razlika u temperaturi je često samo neznatna. U takvim slučajevima, pravilno podešavanje temperaturne skale je utoliko važnije.

To znači: Skala bi trebalo da raspolaže sa relativno malom zategnutošću preko funkcije zaključavanja ili u ručnom režimu, kako bi termovizijska slika bila kontrastno bogatija i istakla samo interesantna mesta. Kod spoljašnje primene temperaturnih mernih alata, atmosferski uticaji poput temperature i padavina se moraju više uzeti u obzir za razliku od primene u unutrašnjosti.

