



# BOSCH

## ВНУТРЕННЯЯ ОТДЕЛКА

Оптимальный обзор и четкая документация — с термоизмерительными инструментами Bosch

[www.bosch-professional.com/thermal](http://www.bosch-professional.com/thermal)

It's in your hands. Bosch Professional.



# ВНУТРЕННЯЯ ОТДЕЛКА

**Внутренняя отделка включает в себя различные виды работ – от работ по гипсокартону, покраски и штукатурки до косметического ремонта, санации и восстановления.**

Во всех этих областях термоизмерительные инструменты Bosch станут твоими надежными помощниками. Всего за несколько простых шагов ты сможешь проверить изоляцию, найти утечки в стенах или выявить потери энергии. Кроме того, благодаря визуализации разности температур можно избежать ошибок в ходе сверлильных работ. Практичные сравнения тепловых изображений «до» и «после» окажут неоценимую помощь при общении с клиентом.

## Варианты использования

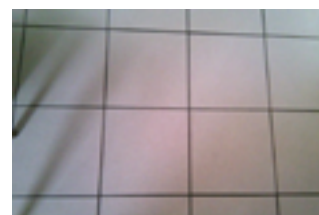
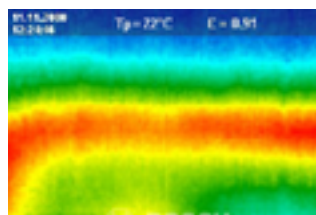
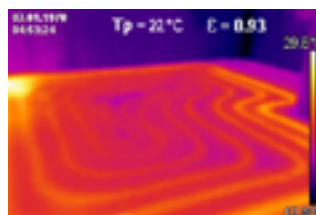
### 1. Работа с гипсокартоном

Гипсокартонщики являются многопрофильными специалистами. Старый жилой фонд или новостройка – всегда важно держать всё под контролем. Например, с помощью термоизмерительных инструментов от Bosch можно точно локализовать трубы для горячей воды, проложенные в гипсокартонных конструкциях. Благодаря визуализации на тепловом изображении снижается риск сверления в трубах при выполнении дальнейших работ. Для локализации труб важно, чтобы через трубу в течение какого-то времени протекала горячая вода. Через несколько минут станет заметна разность температур на поверхности стены или пола.

Следует учитывать: при качественно заизолированных настенных или напольных покрытиях или трубах тепло не может проникать к поверхности и поэтому не отображается на тепловом изображении. В случае подогрева пола всё наоборот – тепло подходит к поверхности, поэтому оно четко видно на тепловом изображении. Благодаря использованию тепловизионной камеры ты не только сэкономишь время, но и уменьшишь вероятность более серьезного ущерба.

Модели GTC станут идеальным выбором и для риелторов. С тепловизионными камерами ты как риелтор в ходе осмотра сможешь показать клиенту прямо на тепловом изображении, например, то, что холод не проникает в дом или что подогрев пола исправно функционирует. Это выделит тебя среди твоих коллег по бизнесу, подчеркнет твою компетентность и позволит завоевать доверие у потенциальных покупателей.

Независимо от того, в какой области ты работаешь: профессиональные термоизмерительные инструменты от Bosch сделают твою работу намного эффективнее.

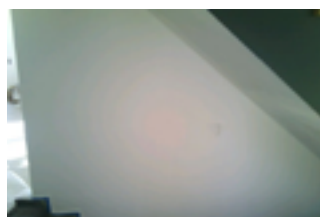
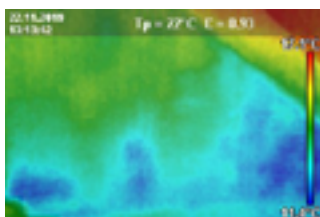


# ВНУТРЕННЯЯ ОТДЕЛКА

## Варианты использования

### 2. Малярные и штукатурные работы

Для использования внутри и снаружи — термоизмерительные инструменты от Bosch помогут тебе при выполнении работ по проектированию и обслуживанию зданий. Благодаря подробным результатам измерения и информативным тепловым изображениям ты сможешь быстро обнаружить влажные пятна или места утечки в стенах, например, потому что эти области будут прохладнее сухих, что делает тепловое изображение более четким. Это поможет тебе во многих отношениях: если ты захочешь узнать, высохла ли уже краска, штукатурка или шпатлевка на стенах большой



высоты, прежде чем продолжать работу на этом участке.

Или, если ты захочешь проверить, образовалась ли на стене конденсационная влага, то есть существует ли большая разница между температурой внутри и температурой снаружи. Термоизмерительные инструменты помогут тебе даже если в здании уже есть плесень. Специалистом в этом является ИК-термометр GIS 1000 C Professional, ведь он может определить даже точку росы (температуру конденсации).



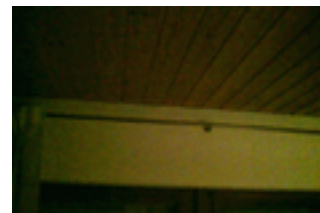
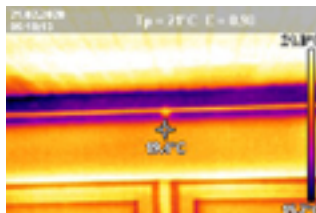
### 3. Ремонт и восстановление

Быстрое определение возможных перепадов температур особенно важно при восстановлении и ремонте. Ведь только так можно планировать последующие действия с соответствующими результатами. Термоизмерительные инструменты от Bosch покажут тебе, где есть проблема. Негерметичная или дефектная изоляция означает энергопотери и, как следствие, снижение энергоэффективности. С помощью Thermo Trio ты быстро обнаружишь такие слабые места и примешь меры для их устранения. Особым преимуществом при общении с клиентом станет документация, подготовка которой заметно упрощается благодаря интеллектуальному сетевому объединению инструментов: если, например, конструкция старого здания впоследствии оптимизируется путем изоляции внутренних стен, ты сможешь представить клиенту наглядное сравнение в виде изображений «до» и «после».

При соблюдении соответствующих условий можно быстро и легко идентифицировать даже проникновение воды в плоских крышах или конструкционные ошибки, которые приводят к увлажнению стен или протечкам. Например, при некачественной установке внутренней изоляции в стену может просачиваться конденсат. Следствием этого могут стать плесень и повреждения от влаги, поскольку пароизо-

ляция негерметична, а компоненты больше не защищены от влаги. Термоизмерительные инструменты Bosch распознают такие влажные области, так как влажные зоны прохладнее, чем сухие.

Важно: для надежного распознавания должна существовать разница температур между наружной и внутренней зонами. Кроме того, лучше всего выполнять термографию сразу после выпадения осадков, чтобы влага все еще присутствовала.



# ВНУТРЕННЯЯ ОТДЕЛКА

## Варианты использования

### 4. Рынок недвижимости

Для риелторов термоизмерительные инструменты от Bosch являются практическими помощниками – особенно при оценке объектов недвижимости или в целях документального подтверждения энергоэффективности здания. На основании тепловых изображений можно быстро и легко оценить состояние дома. Это поможет, среди прочего, при консультации потенциальных покупателей на местах, например, чтобы показать, что окна и двери хорошо изолированы и что здесь не потребуется никаких дополнительных инвестиций. Кроме того, с нашим бесплатным мобильным приложением и программным обеспечением все тепловые изображения можно легко запротоколировать как для риелторов, так и для клиентов.

