



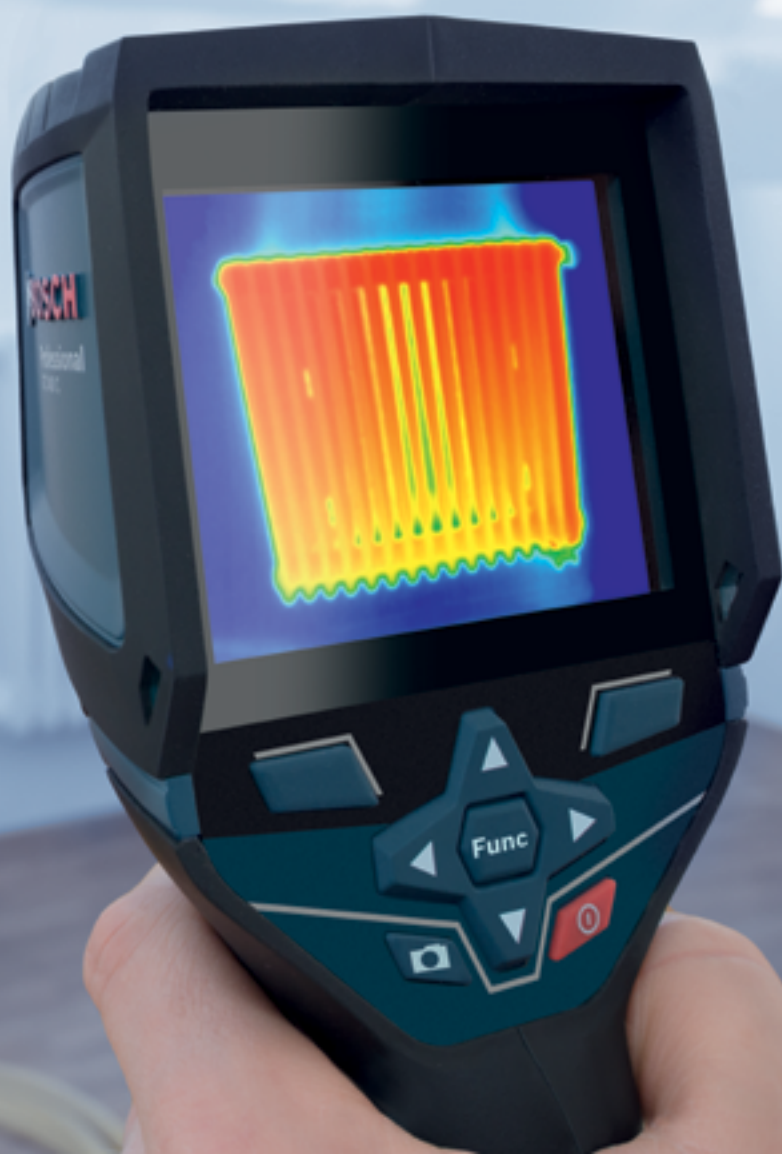
BOSCH

СТК

Просто начни видеть больше
в сантехнике, теплотехнике и
системах кондиционирования —
с термоизмерительными
инструментами Bosch

www.bosch-professional.com

It's in your hands. Bosch Professional.



САНТЕХНИКА, ТЕПЛОТЕХНИКА И СИСТЕМЫ КОНДИЦИОНИРОВАНИЯ

Тепловизионные камеры оптимально подходят для использования в области сантехники, теплотехники и систем кондиционирования.

Они сделают твою работу еще эффективнее и оптимально подойдут для выполнения широкого спектра применения при проведении контроля, технического обслуживания и ремонта. Идет ли речь о проверке систем отопления и кондиционирования воздуха или о выявлении утечек, например, в водопроводных трубах:

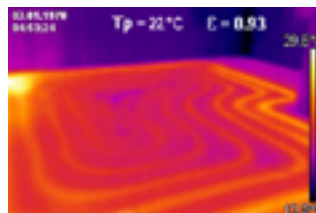
в первую очередь, все эти задачи всегда связаны с температурой, и именно в этом тебе помогут тепловизионные камеры Bosch — с их помощью ты сможешь быстро определить, например, равномерно ли распределяется тепло нагревательным прибором, а затем использовать тепловое изображение, чтобы наглядно показать результаты работы клиенту. Благодаря быстрой и четкой визуализации значений температуры ты сразу сможешь увидеть, всё ли в порядке или имеет ли место проблема. Таким образом ты сэкономишь время и получаешь профессионально подготовленный и полностью прозрачный для клиента документ, что станет залогом полного доверия с его стороны.

Варианты использования

1. Проверка подогрева полов и прокладки труб

Невооруженным глазом не распознать, распределяется ли тепло по полу при включенном подогреве равномерно и работает ли эта функция действительно эффективно. Часто о той или иной системе сначала мало что известно, кроме того факта, что она работает не так, как хотелось бы. Причины проблем могут быть при этом разными, например, трубы могут содержать грязь или воздух и требуют очистки или продувки. Однако, также возможно, что необходимо заменить воду или что есть утечка в трубе. Независимо от сложившейся ситуации благодаря тепловизионным камерам Bosch ты сможешь сразу исключить множество возможных причин возникшей неполадки, просто взглянув на обзорный дисплей, и сэкономить таким образом несколько рабочих этапов.

Даже в новостройках или после ремонта ты захочешь быть абсолютно уверен, что пол с подогревом был оптимально уложен с необходимым количеством нагревательных спиралей и затем задокументировать это на тепловом изображении. Обрати внимание: перед началом обследования сначала следует отключить подогрев пола, иначе весь пол уже будет прогретым и не будет видно разницы температур. Затем можно включить подогрев и через несколько минут на тепловом изображении станет видно, как нагреваются нагревательные трассы и как они становятся видимыми на поверхности.



САНТЕХНИКА, ТЕПЛОТЕХНИКА И СИСТЕМЫ КОНДИЦИОНИРОВАНИЯ

Варианты использования

2. Обнаружение труб систем отопления и утечек

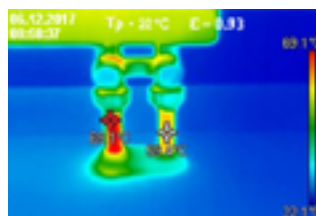
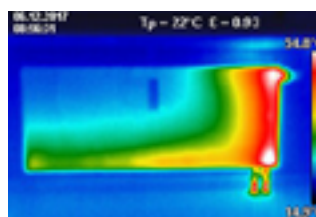
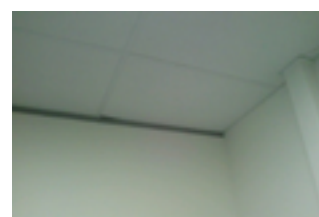
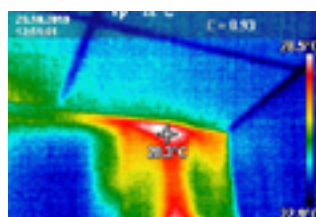
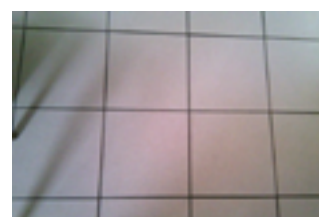
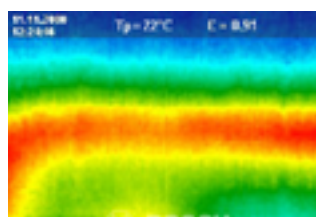
Без подходящего термоизмерительного инструмента поиск утечек в отопительных и водопроводных трубах будет не только утомителен, но и займет много времени. А если для ремонта потребуется снять напольные покрытия или даже стяжку, все это может быстро вылиться в дорогостоящий ремонт, если ты не будешь точно знать, где именно возникла проблема.

С нашими тепловизионными камерами ты сможешь легко исправить ситуацию, потому что с ними будет сразу видно, как протекает горячая или холодная вода: на обзорном дисплее ты сможешь распознать утечки воды в виде неравномерных нагретых или холодных областей вдоль трубопроводов. Таким образом ты сможешь точно определить поврежденные или засоренные трубы. Это означает, что для проведения последующих работ потребуется снять лишь определенную часть напольного покрытия.

3. Обследование батарей отопления

Кроме того, тепловизионные камеры Bosch помогут тебе в обследовании батарей отопления. Там, где раньше проверка проводилась вручную и «на слух», теперь достаточно одного нажатия кнопки — модели GTC покажут, равномерно ли нагревается система или где имеются проблемные места. Сначала дай остыть батареям отопления, а затем просто включи их, чтобы понаблюдать за нагревом — уже на этом этапе ты сможешь понять, содержится ли в системе отопления воздух и нужно ли ее продуть? Система отопления неисправна? Следует продуть батарею отопления? Или просто были перепутаны места подсоединения? Независимо от характера проблемы наши термоизмерительные инструменты предоставят тебе необходимые данные, которые станут определяющими для принятия правильного решения и сделают твою работу намного проще.

Важно: если трубы или настенные/напольные покрытия качественно заизолированы, то тепло трубы может не достигать поверхности и в этом случае тепловизионная камера не сможет обнаружить разницу температур.



САНТЕХНИКА, ТЕПЛОТЕХНИКА И СИСТЕМЫ КОНДИЦИОНИРОВАНИЯ

Варианты использования

4. Проверка кондиционеров

Проблема не всегда заключается только в полном отказе — гораздо большей неприятностью могут обернуться и нежелательные перебои в работе систем кондиционирования. Причиной этого часто являются негерметичные клапаны, через которые проходит хладагент, даже если на дисплее управления отображается противоположное.

В таких случаях термоизмерительные инструменты Bosch существенным образом снизят как твою рабочую нагрузку, так и к опасность с точки зрения техники безопасности. Ты сможешь легко получить нужную информацию с безопасного расстояния. Таким образом, можно очень быстро локализовать ошибки или значительно ограничить список их возможных причин, чтобы принять конкретные меры по ремонту.

Для более точного измерения потока воздуха в системе кондиционирования воздуха внутри системы можно использовать инфракрасный термометр GIS 1000 C со специальным датчиком температуры (тип K). Этот датчик обеспечивает точные значения температуры воздуха и, в отличие от инфракрасного инструмента, измеряет температуру не только охлажденных поверхностей.

Если ты хочешь узнать более подробную информацию об использовании инфракрасного термометра GIS 1000 C с датчиком температуры, посети наш Центр термоизмерений: <https://www.bosch-professional.com/ru/ru/informaciya/osnovnye-preimushhestva/termoizmeritel-nye-instrumenty/centr-termoizmereniy/>

