



# BOSCH

## EL

Upptäck behovet av åtgärder –  
med Bosch temperaturmätare

[www.bosch-professional.com/thermal](http://www.bosch-professional.com/thermal)

It's in your hands. Bosch Professional.



# EL

## Med Bosch temperaturmätare har du den perfekta hjälpredan för elektriker i handen.

De hjälper dig att upptäcka störningar, belastningar, korrosion, inre defekter och motstånd på ett säkert och effektivt sätt genom att snabbt och enkelt visa temperaturer på den stora displayen. Ett klick räcker och du får en detaljerad överblick över systemets temperaturfördelning.

Förutom att spara tid ökar vår termo-trio din säkerhet när du jobbar med känslig värme. I sådana situationer är det skönt att på säkerhetsavstånd få detaljerad information för planering av nästa steg.

## Användningsmöjligheter

### 1. Kontroll av säkringsskåp

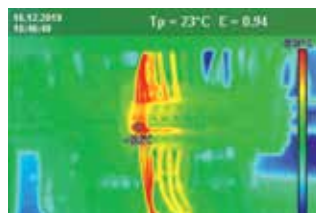
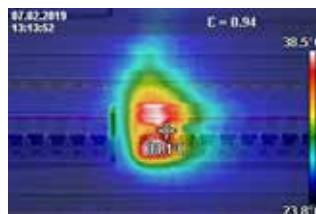
Säkringslådor spelar en viktig roll i din arbetsdag som elektriker. Men detaljerna i ett elsystem är oftast inte synliga för blotta ögat. Oavsett om det handlar om förebyggande åtgärder eller om felsökning – när det handlar om att lokalisera svaga, defekta eller överbelastade säkringar eller ojämn fördelning visar GTC-modellerna från Bosch var problemet ligger, med bara ett knapptryck.

Beakta följande: jämför alltid temperaturskillnaden hos berörda komponenter med likadana komponenter som fungerar normalt och som har samma belastning. Dvs. en varm säkring ska jämföras med en annan säkring innan en bedömning kan göras huruvida den ökade temperaturen är ett problem eller inte. Dessutom beror värderingen av temperaturfördelningen även på systemets drifttillstånd.

Som du ser kan våra värmekameror inte fatta beslutet åt dig, där behövs din expertis som elektriker. Men de gör att du snabbare kan fatta dina beslut, så att du sparar tid och kan koncentrera dig på det som är viktigt.

Senare kan du tydligt visa kunden hur det ligger till eller utvärdera en reparationsprocess med tydliga och transparenta bilder. Våra apparater kan även anslutas till app eller dator: upprätta snabbt och enkelt tydlig dokumentation och utförliga rapporter.

Med värmekameran GTC 600 C Professional kan du spela in röstanteckningar under användning. Då går ingen information förlorad och varje värmebild kan sedan tilldelas respektive kopplingskåp. Med den infraröda termometern GIS 1000 C Professional kommer du närmare detaljerna. Den ger dig extra information, som relativ luftfuktighet.



# EL

## Användningsmöjligheter

### 2. Kontroll av kabelanslutningar

Lösa eller överbelastade kabelanslutningar kan också fastställas snabbare med värmekamerorna från Bosch. En blick räcker, för kabelanslutningarna med högre temperatur skiljer sig tydligt från de med normaltemperatur på den stora displayen på GTC.

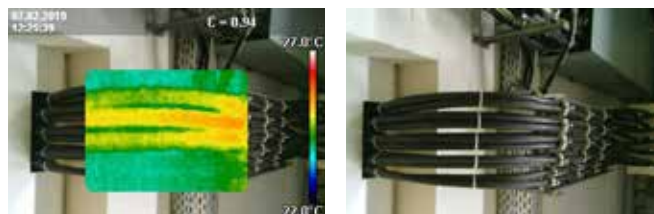
Du som elektriker kan alltså åtgärda överbelastningsproblem direkt, redan innan värre problem uppstår. Men även om brandlukten redan ligger i luften och en farlig situation har uppstått kan du med hjälp av GTC-modellerna lokalisera det överhettade stället och vidta nödvändiga åtgärder.

### 3. Kontroll av elektriska komponenter

Kontroll av elektriska komponenter är ofta komplex och mycket farlig på grund av kraftig överhettning. Tack vare värmekamerorna från Bosch fastställer du kontaktfel eller problematiska lindningar, exempelvis på kretskort, enkelt och på säkert avstånd. Om höga temperaturer registreras ska förgreningar och belastningarna i kretsen kontrolleras för att fastställa om ett problem faktiskt föreligger. Men om kalla ställen visas kan detta exempelvis tyda på en trasig komponent.

Observera att du inte kontrollerar komponenterna vid låg belastning, utan fullt belastade. Då undviker du att varma punkter visas som kallare än de faktiskt är vid full belastning. Tänk också på att våra värmekameror endast visar yttemperatur. Vid inkapslade komponenter i höljen eller bakom skydd föreligger kanske mycket högre temperaturer.

Observera även här: jämför alltid de varma ställena med likadana komponenter och säkerställ att uppvärmningen inte bara beror på en ren reflektion på ytan (t.ex. vid kopplingsdelar i metall). *Tips: information om emissionsgrad i termoportalen.*



Oavsett vilka utmaningar du möter – våra effektiva värmekameror ger dig besked i en handvändning så att du kan påbörja nästa steg eller utföra fler mätningar.

