



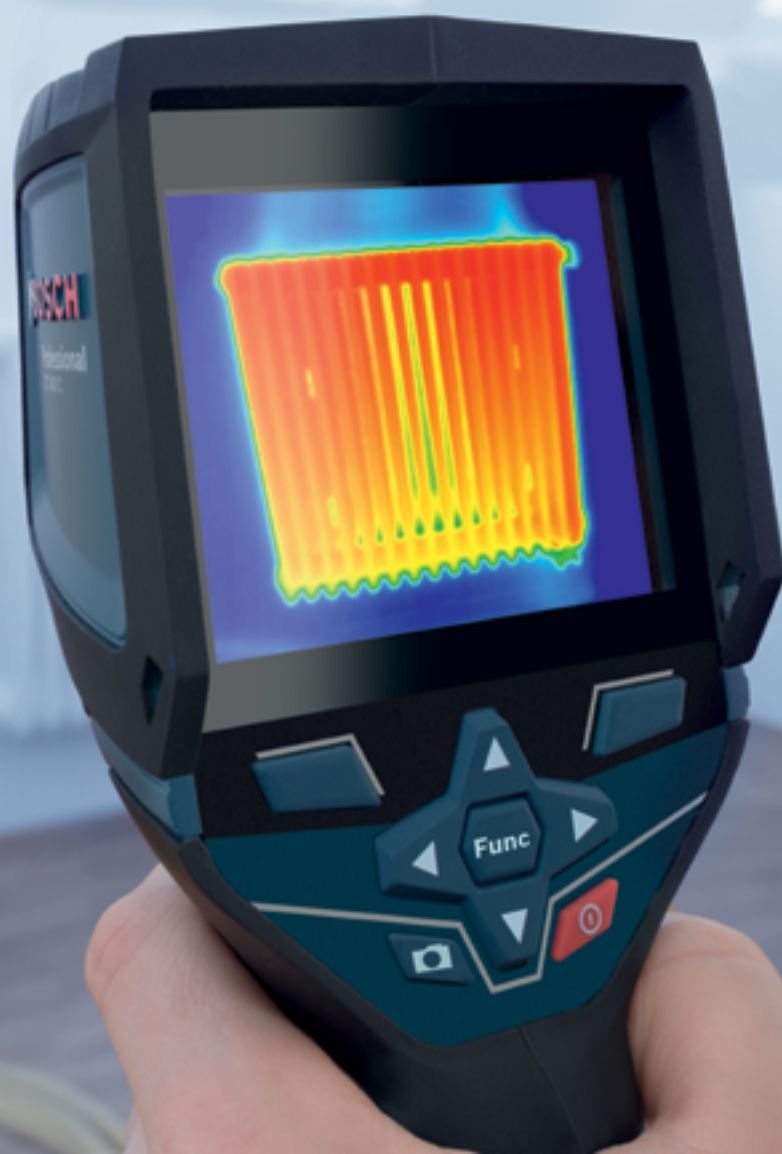
# BOSCH

## SVK

Få större insikt inom sanitär-,  
värme- och klimatteknik – med  
temperaturmätarna från Bosch

[www.bosch-professional.com](http://www.bosch-professional.com)

It's in your hands. Bosch Professional.



# SANITÄR-, VÄRME- OCH KLIMATTEKNIK

## Värmekameror lämpar sig extra bra inom sanitär-, värme- och klimatteknik.

De gör arbetet mer effektivt och ger flera olika användningsmöjligheter vid besiktning, underhåll och temperatur. Vid kontroll av värmesystem och klimatanläggningar eller vid upptäckt av exempelvis läckage i vattenledningarna.

Dessa uppgifter handlar främst om temperaturer – och här får du hjälp av värmekamerorna från Bosch. Med dem kan du snabbt fastställa om exempelvis ett element fördelar värmen

jämnt – och samtidigt förtydliga för kunden med en värmebild. Genom denna direkta visualisering av temperaturen ser du alltså direkt om allt fungerar eller om problem föreligger. Därmed sparar du tid och är samtidigt tydlig inför kunderna med professionell dokumentation – viktigt för att skapa förtroende.

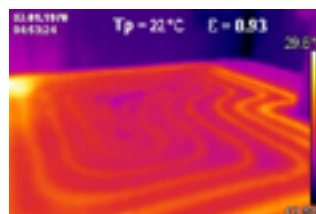
## Användningsmöjligheter

### 1. Kontroll av golvvärme och rörläggning

Man kan inte med blotta ögat se om golvvärmen har en jämn värmefördelning och verkligen arbetar effektivt. Oftast känner man inte till mer om systemet än det faktum att det inte fungerar som det ska. Orsakerna till komplikationerna kan vara många, rören kan exempelvis innehålla smuts eller luft och rengöring eller luftning kan behövas. Det är också möjligt att vattnet måste bytas ut eller att ett läckage föreligger. Oavsett vad orsaken är, tack vare värmekamerorna från Bosch kan du bara genom att kasta en blick på den stora displayen utesluta många potentiella orsaker och därmed spara några arbetssteg.

Även vid nybyggen eller efter renovering vill man gärna säkerställa till hundra procent att golvvärmen har lagts optimalt med korrekt antal värmekablar – och kunna dokumentera det med värmebilder. Observera: innan du börjar med undersökningen ska golvvärmen stängas av, annars är hela golvet redan

uppvärmt och temperaturskillnaden kommer inte att synas. Därefter kan du slå på värmen och efter några minuter ser du i värmebilden hur värmekablarna värms upp och blir synliga på ytan.



# SANITÄR-, VÄRME- OCH KLIMATTEKNIK

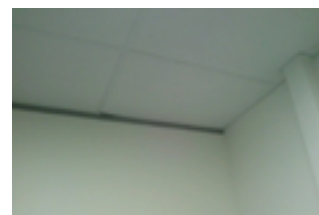
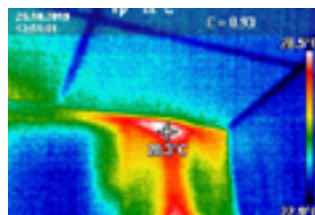
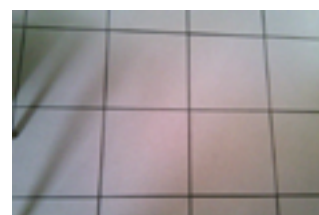
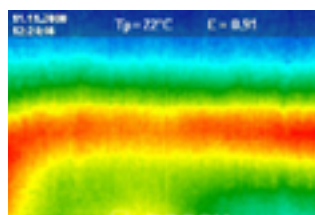
## Användningsmöjligheter

### 2. Lokalisering av värmerör och läckage

Utan rätt termoinstrument blir felsökningen både tidskrävande och ansträngande vid lokalisering av läckage i värmekablar och vattenledningar. Om golvet eller till och med golvmassan behöver rivas kan det bli riktigt dyrt om man inte vet exakt vad problemet är.

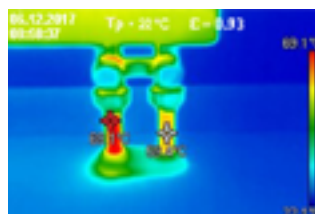
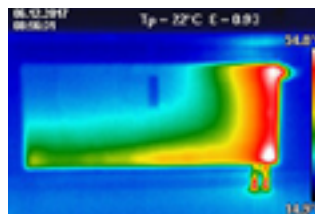
Med våra värmekameror kan du snabbt åtgärda problemet, eftersom ledningar med hett eller iskallt vatten blir synliga på ett ögonblick: på den tydliga displayen ser du utträdande vatten direkt i form av varma eller kalla områden längs ledningarna. Trasiga eller blockerade rör kan lokaliseras exakt. Det innebär att endast ett begränsat område av golvet behöver rivas upp.

Viktigt: vid alltför välisolerade rör eller vägg-/golvbeläggningar tränger värmen från röret inte fram till ytan och värmekameran kan kanske inte fastställa någon temperaturskillnad.



### 3. Undersökning av element

Med värmekamerorna från Bosch kan man även undersöka element. Tidigare var man tvungen att använda händer och hörsel och knacka sig fram, nu kan GTC-modellerna visa om elementet har en jämn värmefördelning, eller var en eventuell blockering sitter, med bara ett knapptryck. Låt elementet svalna och slå därefter på det för att observera uppvärmningen – och redan här kan du avgränsa: innehåller elementet luft, dvs behöver det avluftas? Är värmematningen defekt? Måste elementet spolvas igenom? Eller har anslutningarna förväxlats? Med våra temperaturmätare kommer du närmare lösningen, oavsett vad orsaken till problemet är, vilket gör arbetet enklare.



# SANITÄR-, VÄRME- OCH KLIMATTEKNIK

## Användningsmöjligheter

### 4. Kontroll av klimatanläggningar

Det är inte alltid ett bortfall som är problemet – när det gäller klimatanläggningar är överfunktion ännu mer irriterande. Otäta ventiler är ofta orsaken. Köldmedium flyter igenom dem, trots att styrningen indikerar motsatsen.

Bosch temperaturmätare minskar din arbetsbörda och även säkerhetsrisken betydligt i dessa fall. Du kan skaffa dig en överblick på avstånd, bekvämt och effektivt. Lokalisera felet snabbare och begränsa orsakerna – så blir reparationen målinriktad och effektiv.

För att mäta luftkonditioneringens luftflöde med ännu större precision och inom systemet kan du använda GIS 1000 C infraröd termometer med en särskild temperaturgivare (typ K). Denna givare levererar exakta resultat för lufttemperatur och mäter, till skillnad från infraröda mätningar, inte bara den kylda yttemperaturen.

Om du vill veta mer om hur du använder GIS 1000 C infraröd termometer med en extern temperaturgivare, se vår värmeskola här:

<https://www.bosch-professional.com/se/sv/temperaturmaetre/termoportal/>

