



BOSCH

STAVBNO MIZARSTVO

Povečaj energetska učinkovitost –
z Boschovimi napravami za merjenje
temperature

www.bosch-professional.com/thermal

It's in your hands. Bosch Professional.



STAVBNO MIZARSTVO

Boscheve naprave za merjenje temperature so zanesljivi spremljevalci pri nalogah stavbnega mizarstva.

Po eni strani ti pomagajo, da lahko vidiš izza fasad in hitro prepoznaš šibke točke na oknih in vratih – torej da takoj prepoznaš in odpraviš toplotne mostove zaradi izolacijskih napak ali puščanja. Po drugi strani pa lahko s toplotnimi slikami dokažeš dobro opravljeno delo, na primer pri nameščanju ali popravljanju oken, in jih stranki jasno ponazoriš s primerjavo pred začetkom dela in po njem.

Pravilna namestitev oken in vrat ni pomembna le za počutje v prostoru, temveč tudi za energetske učinkovitost, ki za stranke postaja vse pomembnejša. Zato so Boscheve naprave za merjenje temperature še posebej koristne, ko gre za energetske varčne prenove: konstrukcija oken je lahko draga in dolgotrajna, brez prepričljivih dokazov pa bi mnoge stranke s tem raje še malo počakale. Z Boschovimi toplotnimi kamerami in infrardečim termometrom ustvariš dobro utemeljeno sliko dejanskega stanja in jasno razkriješ obstoječa mesta, na katerih uhaja energija, na primer pri strešnih oknih ali frčadah. Tako jasno pokažeš, da je treba zamenjati okna.

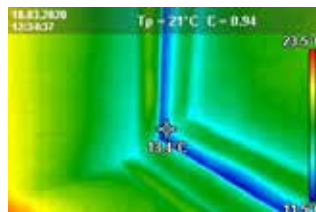
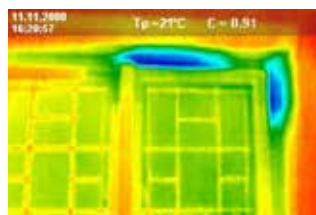
Možnosti uporabe

1. Iskanje napak v izolaciji in toplotnih mostov

Stara okna, vrata ali roletne omarice so pogosto premalo izolirani, vendar te šibke točke niso vidne s prostim očesom – mnogi pa se ne zavedajo njihovih učinkov na izgubo energije. Ali veš: če okna niso nameščena pravilno, lahko nastanejo toplotni mostovi. Boscheve toplotne kamere tvojim strankam v trenutku prikažejo prepustno izolacijo, vire prepaha ali vdore vlage – da lahko pravilno ukrepaš.

S praktično funkcijo zaklepanja barvne lestvice lahko preprosto primerjaš več oken in vrat. Poleg tega funkcija zaklepanja omogoča, da s pritiskom gumba skriješ moteče vire toplote, na primer ogrevanje pod oknom.

Če obstaja sum na nastanek plesni zaradi slabe izolacije, lahko uporabiš tudi infrardeči termometer GIS 1000 C Professional. Težave s plesnijo pogosto najdemo neposredno na okenskem okvirju ali pod vgrajeno roletno omarico. Infrardeči termometer lahko z dodatnim merjenjem relativne vlažnosti in temperature okolice ter na zlahka razumljiv način pokaže rosišče in signalizira, ali obstaja nevarnost plesni ali ne.



STAVBNO MIZARSTVO

Možnosti uporabe

2. Zaznavanje vdora vode in puščanja

Če voda prodre skozi okna ali vrata, ima lahko to dolgotrajne posledice. Z Boschovimi napravami za merjenje temperature lahko hitro najdeš puščanje, saj ustvarja vdor vode vlažna območja, ki so na toplotni sliki videti hladnejša. Najbolje je, da toplotne slike posnameš takoj po padavinah – torej ko so mesta še mokra. Tako lahko ta območja podrobneje preučiš in takoj ukrepaš ali po potrebi zamenjaš celotno okno.

Vedno upoštevaj: za zanesljiv pregled mora biti temperaturna razlika med zunanjo in notranjo temperaturo vsaj 10 °C. Tudi če posnameš toplotne slike oken in vrat v hladni sezoni, je prikazana temperaturna razlika pogosto majhna. V takšnih primerih je pravilna nastavitvev temperaturne lestvice še toliko pomembnejša.

To pomeni: Lestvica mora imeti sorazmerno majhen razpon prek funkcije zaklepanja ali ročnega načina, tako da toplotna slika postane bolj kontrastna in poudari samo zanimiva mesta. Pri uporabi naprav za merjenje temperature na prostem je treba upoštevati tudi druge dejavnike, kot so temperatura in padavine, kot pri uporabi v notranjosti.

