



# BOSCH

## NOTRANJE OPREMLJANJE

Optimalen pregled in jasna  
dokumentacija – z Boschevimi  
napravami za merjenje temperature

[www.bosch-professional.com/thermal](http://www.bosch-professional.com/thermal)

It's in your hands. Bosch Professional.



# NOTRANJE OPREMLJANJE

**Notranje opremljanje zajema različna dela – od suhe gradnje ter pleskarstva in štukaterstva pa do prenove, obnove in vzdrževanja.**

Na vseh teh področjih ti podporo nudijo Boscheve naprave za merjenje temperature. Z le nekaj preprostimi koraki lahko pregledaš izolacijo, najdeš puščanje v stenah ali prikažeš izgube energije. Z vizualizacijo temperaturnih razlik se lahko izogneš tudi napakam pri vrtanju. Praktična primerjava toplotnih slik prej in potem se pri komunikaciji s stranko izkaže za še posebej koristno.

Modeli GTC so idealni tudi za nepremičninske posrednike. S toplotnimi kamerami lahko nepremičninski posrednik med ogledom neposredno na toplotni sliki dokaže, da v hišo ne vstopa hladen zrak ali da talno gretje deluje brezhibno. To te bo razlikovalo od drugih nepremičninskih posrednikov in bo hkrati dokaz kompetentnosti, s čimer si med bodočimi kupci pridobiš večje zaupanje.

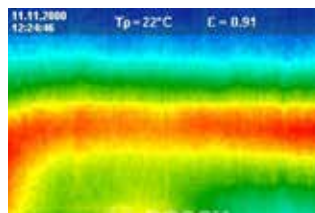
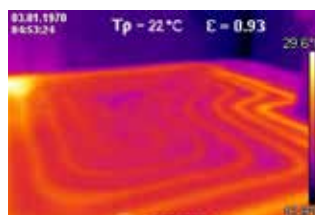
Ne glede na to, na katerem področju deluješ: Boscheve naprave za merjenje temperature ti pomagajo biti učinkovitejši pri delu in izkazujejo profesionalnost.

## Možnosti uporabe

### 1. Suha gradnja

Gradbeniki, ki se ukvarjajo s suho gradnjo, imajo vsestransko delo. Naj gre za staro- ali novogradnjo – pomembno je, da imaš vse na očeh. Z Boschevimi napravami za merjenje temperature je na primer mogoče natančno poiskati cevi za toplo vodo v suhomontažni konstrukciji. Prikaz na toplotni sliki zmanjšuje tveganje, da med nadaljnjim delom prevrtaš cev. Za določanje položaja cevi je pomembno, da skozi cev nekaj časa teče topla voda. Po nekaj minutah bo vidna temperaturna razlika na steni ali talni površini.

Upoštevacj: če so talne ali stenske obloge ali cevi predobro izolirane, toplota ne more prodreti na površino in zato ni prikazana na toplotni sliki. Pri talnem gretju pa toplota mora priti na površino, zato je to dobro vidno na toplotni sliki. Uporaba toplotne kamere ti bo prihranila čas, hkrati pa bo zmanjšala tveganje za nastanek večje škode.



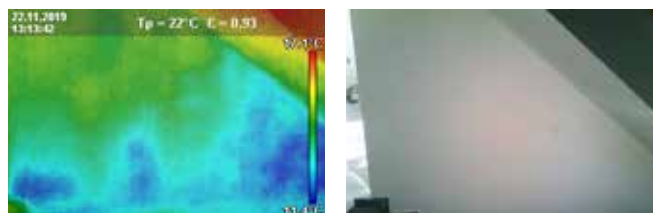
# NOTRANJE OPREMLJANJE

## Možnosti uporabe

### 2. Pleskarstvo in štukaterstvo

Uporaba znotraj ali zunaj – Boscheve naprave za merjenje temperature ti pomagajo pri načrtovanju in vzdrževanju stavb. Zahvaljujoč podrobnim meritvam in preglednim toplotnim slikam lahko na primer hitro najdeš vlažna mesta ali puščanje v stenah, saj so ta območja hladnejša od suhih, kar je na toplotni sliki jasno vidno. To ti pomaga na več načinov: če želiš vedeti, ali so barva, omet ali polnilo na visokih stenah že suhi, preden lahko nadaljuješ z delom.

Ali če želiš preveriti, ali je na steni nastala kondenzacijska vlaga – torej ali obstaja velika razlika med sobno in zunanjo temperaturo. Naprave za merjenje temperature ti bodo pomagale tudi, če je



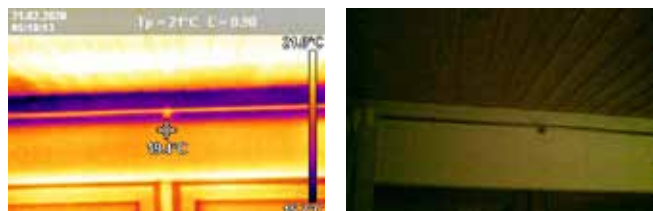
v stavbi plesen. Infrardeči termometer GIS 1000 C Professional je za to pravi strokovnjak, saj lahko celo določi rosišče.

### 3. Prenova in vzdrževanje

Zlasti pri obnovi in vzdrževanju je hitro prepoznavanje možnih temperaturnih razlik ključnega pomena. Samo tako je mogoče načrtovano ukrepati. Boscheve naprave za merjenje temperature ti pokažejo, kje obstajajo pomanjkljivosti. Prepustna ali pokvarjena izolacija pomeni izgubo energije in s tem slabšo energijsko učinkovitost. Z našim trojčkom naprav za merjenje temperature hitro odkriješ te šibke točke, da jih lahko nato popraviš. Posebna prednost pri komunikaciji s stranko je priprava dokumentacije, ki jo olajša inteligentno povezovanje naprav: če se na primer pozneje optimizira starogradnja z izolacijo notranjih sten, lahko stranki pokažeš primerjavo prej in potem.

Tudi vdor vode v ravnih strehah ali gradbene napake, ki vodijo do vlažnih sten ali puščanja, se lahko pri pravih pogojih prikažejo hitro in preprosto. Če je na primer izolacija notranje stene slabo nameščena, lahko kondenzacija steče v steno. Posledice so lahko plesen in škoda zaradi vlage, saj parna pregrada pušča in zato sestavni deli niso več zaščiteni pred vlago. Boscheve naprave za merjenje temperature prepoznajo takšna vlažna območja, saj so vlažna mesta hladnejša od suhih.

Pomembno: za zanesljiv preizkus mora med zunanjim in notranjim območjem obstajati temperaturna razlika. Najbolje je, da toplotne slike posnameš takoj po padavinah, ko je vlaga še vedno prisotna.



# NOTRANJE OPREMLJANJE

## Možnosti uporabe

### 4. Nepremičninsko posredovanje

Za nepremičninske posrednike so Boscheve naprave za merjenje temperature praktični pomočniki – še posebej pri ocenjevanju vrednosti nepremičnin ali za prikaz energetske učinkovitosti stavbe. S toplotnimi slikami je mogoče hitro in preprosto prikazati stanje hiše. To med drugim pomaga pri svetovanju bodočim kupcem na kraju samem, saj je na primer mogoče pokazati, da so okna in vrata dobro izolirana in da dodatne naložbe ne bodo potrebne. Z brezplačno aplikacijo in programsko opremo je vse toplotne slike mogoče preprosto dokumentirati tako za posrednike kot stranke.

