



BOSCH

ELEKTRINA

Umožnenie rozpoznania potreby zásahu včas – s prístrojmi Bosch na meranie teploty

www.bosch-professional.com/thermal

It's in your hands. Bosch Professional.



ELEKTRINA

S prístrojmi Bosch na meranie teploty máš poruke perfektných pomocníkov pre svoj deň elektrikára.

Poskytnú ti podporu pri bezpečnom a efektívnom vyhľadávaní porúch, zaťažení, korózie, vnútorných poškodení a odporov tým, že rýchlo a veľmi zrozumiteľne vizualizujú teploty na veľkom displeji. Stačí jedno kliknutie a získaš podrobný prehľad o rozdelení teploty v zariadení alebo sústave.

Okrem úspory času zvyšuje naše termo-trio aj tvoju bezpečnosť tam, kde sa musí počítať s citelným teplom. V takýchto situá-

ciach človek ocení, keď sa s bezpečným odstupom dajú získať presné informácie potrebné na plánovanie ďalších krokov.

Keď ide neskôr o objasnenie existujúceho stavu zákazníkovi alebo o vysvetlenie procesu opravy, sú jednoznačné a transparentné znázornenia mimoriadne veľkou pomocou. Pomôže ti pri tom aj sieťové prepojenie našich prístrojov s aplikáciou alebo počítačom: vytvárajú hodnotné dokumentácie a podrobné záznamy rýchlo a bez komplikácií.

Možnosti použitia

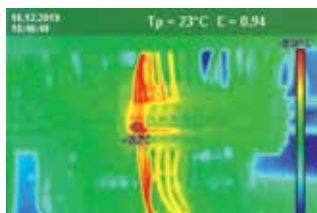
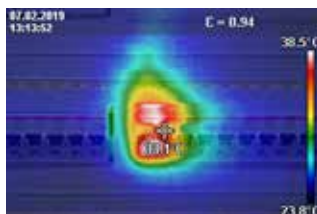
1. Kontrola poistkových skriň

Keď pracuješ ako elektrikár, rozvodné skrine zohrávajú počas tvojho všedného dňa dôležitú úlohu. Detaily takýchto zariadení však častokrát nie je možné rozpoznať voľným okom. Či preventívne alebo v rámci vyhľadávania chýb – keď ide o lokalizovanie slabých, poškodených alebo preťažených poistiek alebo o rozpoznanie spodných rozvodov, ukážu ti modely GTC od firmy Bosch jedným stlačením tlačidla to, kde sa skrývajú anomálie.

Pritom treba pamätať na toto: Rozdiel teploty podozrivých komponentov sleduj vždy v porovnaní s konštrukčne rovnakými, rovnako zaťaženými a nepodozrivými komponentmi. To znamená, že: horúca poistka by sa mala najskôr porovnať s inou poistkou; skôr než je možné posúdiť, či je zvýšená teplota skutočne problémom alebo nie. Hodnotenie rozdelenia teploty okrem toho závisí aj od prevádzkového stavu zariadenia.

Ako vidíš, naše termokamery ťa nedokážu zbaviť rozhodovania pri podozrivých komponentoch, na to sú ešte stále potrebné tvoje skúsenosti elektrikára – rýchlejšie ťa však navedú k podozrivým veciam, vďaka čomu ušetríš čas a môžeš sa sústrediť na to, čo je podstatné.

S termokamerou GTC 600 C Professional môžeš počas používania nahrávať dokonca aj hlasové poznámky – žiadne informácie sa tak nestratia a každá termosníмка sa neskôr dá jednoznačne priradiť k príslušnej rozvodnej skrini. S infračerveným detektorom teploty GIS 1000 C Professional sa dostaneš k väčším detailom: prezradí ti aj doplnkové informácie, ako je relatívna vlhkosť vzduchu.



ELEKTRINA

Možnosti použitia

2. Preverovanie káblových spojov

S termokamerami Bosch sa dajú oveľa rýchlejšie zistiť aj uvoľnené alebo preťažené káblové spoje. Stačí jeden pohľad, pretože káblové spoje s vyššou teplotou sa na veľkom displeji prístroja GTC jasne farebne odlišujú od tých, ktoré majú normálnu teplotu.

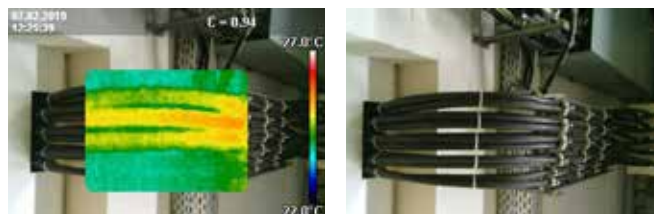
Ako elektrikár môžeš teda okamžite zasiahnuť a odstrániť problém s preťažením – a to skôr, než sa stane niečo horšie. Dokonca aj keď už je požiar takpovediac vo vzduchu a vznikla nebezpečná situácia, môžeš pomocou prístrojov GTC s určitou lokalizovať prehriate problematické miesto a následne vykonať nevyhnutné opatrenia.

3. Preverovanie elektrických komponentov

Preverovanie elektrických komponentov je často komplexné a z dôvodu silného prehrievania mimoriadne nebezpečné. Vďaka termokamerám od firmy Bosch však určíš chybu kontaktu alebo problematické vinuté spoje napríklad na doskách plošných spojov úplne jednoducho a z bezpečnej vzdialenosti. Ak sú rozpoznateľné vysoké teploty, treba skontrolovať vetvenia a záťaž elektrického obvodu, kvôli zisteniu, či je skutočne prítomný nejaký problém. Ak sa však zobrazia chladné miesta, môže to poukazovať napríklad na výpadok komponentu.

Pamätaj pritom na to, aby si komponent nekontroloval pri nízkom zaťažení, ale pri plnom zaťažení. Zabrániš tak tomu, aby sa horúce miesta javili chladnejšie ako naozaj sú pri plnej záťaži. Okrem toho myslí na to, že naše termokamery zobrazujú iba teplotu povrchu. Pri konštrukčných prvkoch zapuzdrených v obaloch alebo za krytmi môžu byť prítomné oveľa vyššie teploty.

Aj v takomto prípade pamätaj: teplejšie miesta vždy porovnávaj s konštrukčne rovnakými komponentmi a následne sa uisti, že pri zahrievaní nejde len o odrážanie na povrchu (napríklad pri kovových prepojovacích prvkoch). *Tip: pozri naše vysvetlivky k emisivite v sekcii termovízie.*



Nech chceš zvládnuť akékoľvek výzvy – naše výkonné termokamery ti okamžite poskytnú rozhodujúce informácie, aby si mohol priamo vykonať ďalšie kroky alebo ďalšie merania.

