



BOSCH

ELEKTRİK

Bosch ısı dedektörleriyle eyleme geçmeniz gereken durumları erkenden tespit edin

www.bosch-professional.com/thermal

It's in your hands. Bosch Professional.



ELEKTRİK

Bosch ısı dedektörleri bir elektrik teknisyeni olarak size günlük hayatınızda mükemmel yardımcı sağlar.

Sıcaklıkları geniş ekranda hızlı ve kolay anlaşılır şekilde görüntüleyerek sorunları, gerilmeleri, aşınmaları, dahili arızaları ve dirençleri güvenli ve etkili bir şekilde bulmanıza yardımcı olur. Tek bir klikle sistemdeki sıcaklık dağılımına yönelik ayrıntılı bir genel bakış elde edebilirsiniz.

Thermo-Trio, sağladığı zaman tasarrufunun yanı sıra hassas sıcaklıkların hesaplanmasını gerektiren durumlarda güvenliğinizi de artırır. Bu gibi durumlarda sonraki adımları planlamak için

güvenlik mesafesini koruyarak hassas bilgilerin elde edilmesini sağlar.

Sonraki adımlarda müşteriye mevcut durumu veya onarım sürecini açıklamanız gerektiğinde, anlaşılır ve şeffaf grafikler işinizi oldukça kolaylaştırır. Aletlerimizin uygulama veya PC ile bağlantılabiliği de size destek sağlar: Böylece hızlı, anlaşılır ve etkili dokümantasyon ve ayrıntılı raporlar oluşturabilirsiniz.

Uygulama seçenekleri

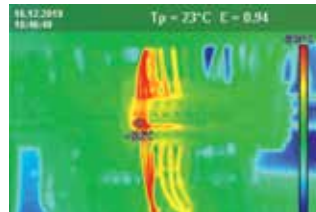
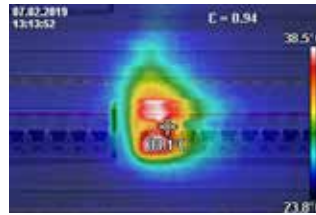
1. Sigorta kutularının kontrolü

Sigorta kutuları bir elektrik teknisyeni olarak günlük işlerinizde önemli bir rol oynamaktadır. Fakat bu gibi sistemlerin ayrıntıları genellikle çıplak gözle algılanamayacak özelliktedir. İster önlem amacıyla, ister hata arama kapsamında; söz konusu zayıf, arızalı veya aşırı yüklenmiş sigortaların yerini tespit etmek veya bir alt dağılımı algılamak olduğunda, Bosch'un GTC modelleri tek düğmeyle anormalliklerin olduğu yerleri size gösterir.

Bu sırada şunlara dikkat edilmelidir: Anormal bileşenlerin benzer yapıdaki, benzer yüke sahip ve normal bileşenlerle arasındaki sıcaklık farkı her zaman dikkatle incelenmelidir. Yani: Sıcak bir sigorta, artan sıcaklığın gerçekten sorunlu olup olmadığına karar vermeden önce başka bir sigortayla karşılaştırılmalıdır. Ayrıca sıcaklık dağılımının değerlendirilmesi sistemin işletim durumuna da bağlıdır.

Gördüğümüz gibi, termal kameralarımız anormal bileşenlerle ilgili bir karar verememektedir; bunun için bir elektrik teknisyeni olarak sizin uzmanlığınız her zaman gereklidir, ancak termal kameralar sizi anormal durumlara daha hızlı yönlendirir; bu da size zaman kazandırarak önemli konulara odaklanmanızı sağlar.

GTC 600 C Professional termal kamera ile uygulama sırasında sesli notlar kaydedebilirsiniz, böylece hiçbir bilgi kaybolmaz ve her bir termal görüntü sonradan anlaşılır şekilde ilgili devre dolabına atanabilir. GIS 1000 C Professional kızılötesi termometre ile ayrıntılara odaklanabilirsiniz: Termometre size bağlı nem gibi ilave bilgiler verir.



ELEKTRİK

Uygulama seçenekleri

2. Kablo bağlantılarının kontrolü

Gevşek veya aşırı yüklenmiş kablo bağlantıları da Bosch termal kameralarla çok daha hızlı tespit edilebilir. Yüksek sıcaklıktaki kablo bağlantılarının GTC'nin geniş ekranında renklerle belirtilmesi sayesinde, bunları normal sıcaklıktaki kablo bağlantılarından bir bakışta ayırt edebilirsiniz.

Bir elektrik teknisyeni olarak sürekli aktif olabilir ve aşırı yüklenme sorunlarını giderebilirsiniz, üstelik bunu daha kötü şeyler olmadan önce yapabilirsiniz. Yine de eğer havada yanık kokusu varsa ve tehlikeli bir durum söz konusuysa, GTC modellerinin yardımıyla sorunlu yerleri nokta atışıyla tespit edebilir ve gerekli önlemleri alarak bu durumu ortadan kaldıracabilirsiniz.

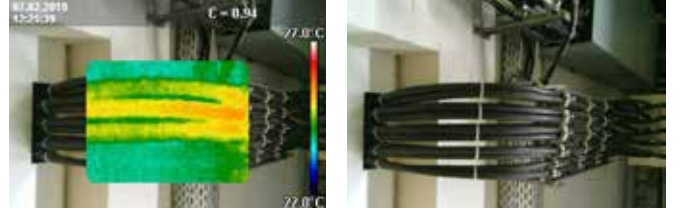
3. Elektrikli bileşenlerin kontrolü

Elektrikli bileşenlerin kontrolü çoğunlukla karmaşıktır ve güçlü aşırı ısınma nedeniyle son derece tehlikelidir. Bosch'un termal kameraları sayesinde kontak hatalarını veya örneğin iletken plakalardaki sorunlu sargı bağlantılarını güvenli bir mesafeden kolayca tespit edebilirsiniz. Yüksek sıcaklıkların algılanabilmesi halinde, gerçekten bir sorun olup olmadığını tespit etmek için akım devresindeki dallandırmalar ve yükler kontrol edilmelidir. Burada soğuk noktaların görüntülenmesi halinde, örneğin arızalı bir bileşen söz konusu olabilir.

Bu sırada lütfen bileşeni düşük şarjda değil tam yükte incelediğinizden emin olun. Böylece gerçekte tam yükte olan Hotspot'ın daha soğuk görüntülenmesini önleyebilirsiniz. Ayrıca termal kameralarımızın yalnızca yüzey sıcaklığını görüntülediğini unutmayın. Gövdelerde veya arka kapaklarda kapsüllenmiş bileşenlerin olması halinde çok daha yüksek sıcaklıklar ortaya çıkabilir.

Burada da şuna dikkat edilmelidir: Daha sıcak olan yerler her zaman benzer yapıdaki bileşenlerle karşılaştırılmalı ve ardından bu ısınmanın yüzeye yansımadığından emin olunmalıdır (örneğin metal içeren bağlantı elemanlarında).

Okuma önerisi: Termal Kampüsteki emisyon derecesi açıklamalarımız.



Üstesinden gelmeniz gereken şey ne olursa olsun güçlü termal kameralarımız, sonraki adımları gerçekleştirebilmeniz veya başka ölçümler yapabilmemiz için gereken önemli bilgileri hemen sağlar.

