



# BOSCH

## İÇ YAPI İŞLERİ

Bosch ısı dedektörleri ile optimum genel bakış ve anlaşılır dokümantasyon

[www.bosch-professional.com/thermal](http://www.bosch-professional.com/thermal)

It's in your hands. Bosch Professional.



# İÇ YAPI İŞLERİ

**İç yapı işleri alçıpan, boya ve sıvadan onarım, yenileme ve bakım alanlarında çok çeşitli meslek gruplarını kapsamaktadır.**

Bosch ısı dedektörleri sizi tüm bu alanlarda desteklemektedir. Birkaç el hareketiyle örneğin yalıtımı inceleyebilir, duvarlardaki sızıntıları tespit edebilir veya enerji kayıplarını ortaya çıkarabilirsiniz. Sıcaklık farklılıklarının görselleştirilmesiyle delme işlemlerindeki hatalar da önlenmektedir. Termal görüntülerin pratik öncesi/sonrası karşılaştırmaları, müşteri iletişimde son derece yardımcı olmaktadır.

GTC modelleri emlak danışmanları için de idealdir. Emlak danışmanı olarak termal kameraları kullanarak örneğin keşif sırasında termal görüntülerle eve soğuk girmediğini veya zemin-den ısıtım sistemlerinin sorunsuz bir şekilde çalıştığını gösterebilirsiniz. Böylece diğer emlak danışmanı meslektaşlarınızdan önde olursunuz ve yetkinliğinizi kanıtlayarak satın almakla ilgilenen müşterilerinizin size duyduğu güvenin tadını çıkarabilirsiniz.

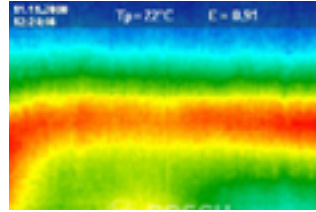
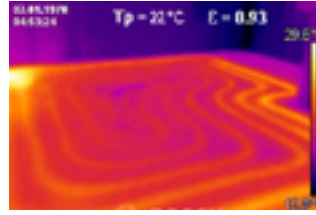
Hangi alanda çalışırsanız çalışın: Bosch ısı dedektörleri çalışmalarınızı daha etkili hale getirerek profesyonelliğinizi yansıtır.

## Uygulama seçenekleri

### 1. Alçıpan

Alçıpan ustalar çok yönlü bir mesleğe sahiptir. Binanın eski veya yeni olması fark etmez, önemli olan her şeyi görmektir. Bosch ısı dedektörleriyle örneğin alçıpan konstrüksiyonlardaki sıcak su borularının konumu hassas bir şekilde tespit edilebilmektedir. Termal görüntünün görselleştirilmesi sayesinde diğer çalışmalarınızda boru delme riski azaltılmaktadır. Boruların konumunun tespit edilmesi için öncelikle borudan bir süre sıcak su akması önemlidir. Birkaç dakika sonra duvar veya zemin yüzeyindeki sıcaklık farkı görülür hale gelir.

Şuna dikkat edilmelidir: İyi yalıtılmış zemin kaplamalarında, duvar kaplamalarında veya borularda sıcaklık yüzeye aktarılamaz ve bu nedenle termal görüntüde görüntülenememektedir. Zeminden ısıtım sistemlerinde ise sıcaklık yüzeye aktarılabilir, böylece termal görüntüde kolayca görüntülenebilir. Termal kameraları kullanarak yalnızca zaman tasarrufu sağlamakla kalmayıp daha büyük hasarların tehlikesini de azaltmış olursunuz.

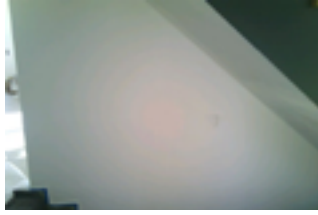
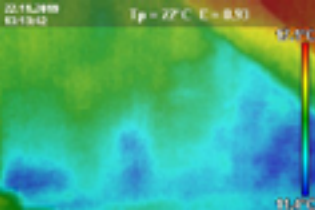


# İÇ YAPI İŞLERİ

## Uygulama seçenekleri

### 2. Boya ve sıva çalışmaları

Bosch ısı dedektörleri iç ve dış uygulamalardaki çalışmalarınızda, binaların tasarımında ve bakımında yardımcı olmaktadır. Ayrıntılı ölçümler ve etkili termal görüntüler sayesinde örneğin nemli bölgeleri veya duvarlardaki sızıntıları hızlıca tespit edebilirsiniz; çünkü bu bölgeler kuru bölgelere göre daha soğuktur ve termal görüntü bunu anlaşılır hale getirir. Bu size birçok yönden yardımcı olur: Yüksek duvarlarda çalışmalara devam edebilmek için boya, sıva veya dolgunun kuruyup kurumadığını öğrenebilirsiniz.



Bir duvarda yoğunlaşmış nem oluşup oluşmadığını ve oda sıcaklığıyla dış sıcaklık arasında büyük bir fark olup olmadığını kontrol edebilirsiniz. Isı dedektörleri binada küf oluşumunu tespit etmek için de kullanılabilir. GIS 1000 C Professional kızılötesi termometre bu alanda uzmandır; yoğunlaşma noktasını bile tespit edebilir.

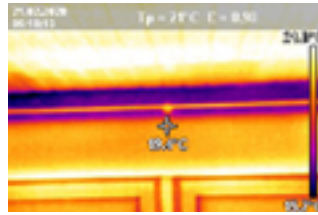


### 3. Onarım ve bakım

Onarım ve bakım çalışmalarında olası sıcaklık farklılıklarını hızlı tespit etmek büyük önem taşımaktadır. Çünkü ancak bu şekilde gerçekçi olarak planlama yapılarak doğru adımlar atılabilir. Bosch ısı dedektörleri sorunun neden kaynaklandığını göstermektedir. Yalıtımın olmaması veya hatalı olması enerji kaybına neden olur ve enerji verimliliği olumsuz etkilenir. Thermo-Trio ile zayıf noktaları hızlıca tespit edebilir ve onarılmasını sağlayabilirsiniz. Müşteri iletişimindeki önemli bir avantaj ise dokümantasyondur, bu da aletlerin akıllı bağlanabilirliği sayesinde son derece kolaydır: Örneğin eski bir bina iç duvar yalıtımıyla iyileştirilecekse, müşterinize etkili bir öncesi/sonrası karşılaştırması gösterebilirsiniz.

Düz çatılardan veya konstrüksiyon hatasından kaynaklanan ve nemli duvarlara veya kaçaqlara neden olan su sızıntıları da uygun koşullarda hızlı ve kolayca gösterilebilmektedir. Örneğin kötü bir iç duvar yalıtımı uygulaması, yoğunlaşma suyunun yavaş yavaş duvara sızmasına neden olabilir. Buhar bariyerinin yalıtımsız olması ve bileşenlerin neme karşı korunamaması nedeniyle, bunun sonucunda küf veya nemden kaynaklanan hasarlar ortaya çıkabilir. Bosch ısı dedektörleri nemli bölgelerin kuru bölgelere göre daha soğuk olması nedeniyle bu gibi nemli bölgeleri tespit etmektedir.

**Önemli:** Güvenilir bir kontrol için dış ve iç ortam arasında bir sıcaklık farkı olmalıdır. Ayrıca ideal olarak doğrudan bir yağıştan sonra, nem henüz yok olmamışken termografik ölçüm gerçekleştirilmelidir.



# İÇ YAPI İŞLERİ

## Uygulama seçenekleri

### 4. Emlak piyasası

Bosch ısı dedektörleri gayrimenkul değerlendirme veya binanın enerji verimliliğini kanıtlamak için emlak danışmanlarının pratik yardımcısıdır. Termal görüntüler yardımıyla bir evin durumu hızlı ve kolayca görselleştirilebilir. Ayrıca satın almayla ilgilenen kişilere danışmanlık yaparken örneğin pencere ve kapıların sızdırmaz olduğunu ve bunlar için ek bir masraf gerekmediğini göstermek için yardımcı olur. Ücretsiz uygulama ve yazılım ile tüm termal görüntüler emlak danışmanının yanı sıra müşteriler için de kolayca belgelenebilmektedir.

