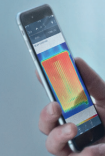
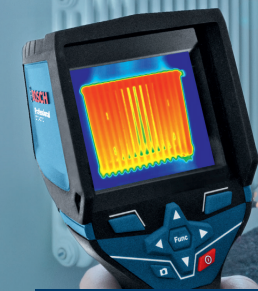


www.bosch-professional.com/gtc



ERSCHLIESSE DIR NEUE MÖGLICHKEITEN.

Verbessere deine Arbeit durch Infrarotmessungen
mit Profigeräten: Bosch GTC 400 C und GIS 1000 C.

It's in your hands. Bosch Professional.

D – Printed in the Federal Republic of Germany –
Technische Änderungen vorbehalten. Die Haftung für Druckfehler ist ausgeschlossen.

Die Bluetooth®-Wortmarke und Logos sind Eigentum der Bluetooth SIG, Inc. und jegliche Verwendung solcher Marken durch die Robert Bosch Power Tools GmbH und ihr angegliederte Unternehmen erfolgt unter Lizenz. Andere Marken und Handelsnamen sind die der jeweiligen Rechtsinhaber.



BOSCH

FAKTEN SIND FAKTEN. UND BILDER. FAKTEN SCHNELL ERFASSEN UND IN BILDERN FESTHALTEN ...

Nimm dir einen Moment Zeit, um über deine tägliche Arbeit nachzudenken – mit all ihren Aufgaben, Herausforderungen, Fragen und Ungewissheiten: Wie wäre es, wenn du das Unsichtbare sichtbar machen könntest? Wenn du Probleme in farbige Bilder verwandeln könntest, die leicht zu interpretieren sind? Und wenn du dir damit deine Arbeit erheblich vereinfachen könntest?

Das Schlüsselwort ist: Wärmebildtechnik. Während bis vor einigen Jahren Wärmebildkameras überwiegend nur von Gutachtern, Architekten oder Fachunternehmen genutzt wurden, kannst nun auch du mit der Bosch GTC 400 C Professional die Vorteile der Infrarotmessung nutzen.

Wenn du ein Handwerker für Heizungen, Klimaanlageanlagen, Stromversorgung, Fensterinstallationen oder Trockenbau bist: Mit einer Wärmebildkamera kannst du leicht Oberflächentemperaturen messen und dir schnell einen Überblick verschaffen. Sind Kabel überlastet? Sind Armaturen oder Fußbodenheizungsrohre undicht? Wie verlaufen die Heizungsrohre in der Wand oder im Boden? Sind die Heizkörper entlüftet? Wie entsteht der störende Luftzug in den Büroräumen? Wie gut ist die Isolierung?

FAKTEN SCHAFFEN. VERTRAUEN IST GUT, DIE GTC 400 C PROFESSIONAL IST BESSER.

Unsere neue Wärmebildkamera bietet folgende Vorteile:

- ▶ Die intuitive und leicht zu verstehende Handhabung eröffnet ein neues Maß an Professionalität.
- ▶ Es entsteht Transparenz für dich und deine Kunden und dadurch auch Vertrauen – ein klares Plus für die Stärkung der Kundenbindung und die Akquisition neuer Kunden.
- ▶ Aus Problemen werden Aufgaben: Die Visualisierung mit Wärmebildern vereinfacht die Kommunikation mit deinen Kunden. Du kannst ihnen beispielsweise sofort das Problem zeigen und erklären, was getan werden muss – denn das Wärmebild sagt mehr als tausend Worte.
- ▶ Sicherheit – schon vor Beginn der Arbeit. Mit schnellen Messungen und Wärmebildern kannst du Fehler vermeiden und die Ursachen für Probleme schneller finden.
- ▶ Einfache Dokumentation der Messergebnisse durch drahtlose Verbindung mit der Measuring Master App – du kannst Bilder mit Kunden und Kollegen vor Ort über Smartphone und Tablet oder über PC bequem von zu Hause aus mit der GTC Transfer-Software teilen.
- ▶ Wärmebilder erhöhen die Transparenz.

Zusammengefasst: Mit der neuen Wärmebildkamera Bosch GTC 400 C Professional kannst du Tatsachen erfassen und schneller und effizienter arbeiten. Zusätzlich reduzierst du mögliche Fehlerquellen. **Wie hört sich das für dich an?**

DIE NEUE WÄRMEBILDKAMERA BOSCH GTC 400 C PROFESSIONAL:

Temperaturunterschiede in Sekunden sichtbar machen und Messergebnisse unkompliziert dokumentieren.

Die neue Bosch GTC 400 C Professional ist eine robuste und leicht verständliche Lösung, mit der du Temperaturunterschiede visualisieren und Daten problemlos verarbeiten kannst. Sie ist auf dem neuesten Stand der Technik, passt in dein Budget und bietet dir alle Vorteile des Wärmebildverfahrens bei deiner täglichen Arbeit.

- 1 Integrierte visuelle Kamera**
zur Anzeige und Speicherung von Bildern inklusive deiner Messergebnisse
- 2 Infrarotsensor**
mit einer Auflösung von 160 x 120 für detaillierte Wärmebilder
- 3 Großes 3,5-Zoll-Farbdisplay**
zur besseren Anzeige von Messergebnissen
- 4 Mikro-USB-Schnittstelle**
für eine einfache Datenübertragung auf deinen PC. Mit der GTC Transfer-Software können Auswertungen auf einfache Weise erstellt werden
- 5 Integrierter WiFi-Hotspot**
für eine schnelle und einfache Bildübertragung zur Bosch Measuring Master App
- 6 Robust**
mit Staub- und Spritzwasserschutz (IP53)
- 7 Duale Stromversorgung**
durch 12-V-Li-Akkupack oder handelsübliche Alkaline-Batterien (AA)



HEIZUNGS-, LÜFTUNGS- UND KLIMA- ANLAGEN:

Probleme in Aufgaben verwandeln.

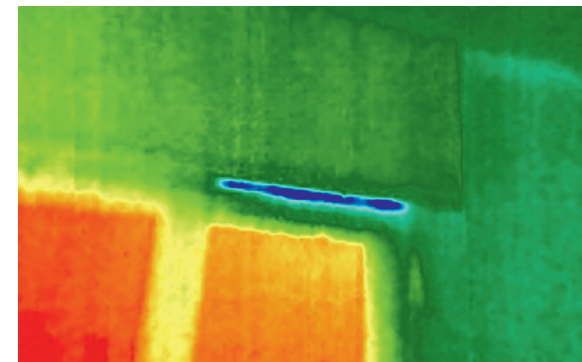
Mit der Wärmebildkamera Bosch GTC 400 C Professional steht dir ein ideales Werkzeug zur Verfügung, um detaillierte Messungen in perfekter Bildqualität zur Analyse der bestehenden Bedingungen und der Wärmeverteilung zu machen – damit du die richtigen Schlussfolgerungen für deine Arbeit ziehen kannst.



INNENAUSBAU:

Sehen. Verstehen. Fehler vermeiden.

Mit der Wärmebildkamera kannst du dir ein verlässliches Bild über die vorliegenden Bedingungen machen – sie schafft Fakten, wodurch du Fehler vermeidest und deine Arbeit erheblich effizienter machen kannst.



Sie hilft dir bei:

- ▶ der Lokalisierung von Heizungsrohren in Böden und Wänden
- ▶ der Prüfung, ob Heizkörper entlüftet sind
- ▶ der Lokalisierung von Heizungskabeln

- ▶ der Überprüfung des Bodenheizungsverteilers (korrekte Kennzeichnung der Rohre)
- ▶ dem Auffinden von Undichtigkeiten

Sie hilft dir bei:

- ▶ der Überprüfung der Isolierung
- ▶ der Vermeidung von Fehlern bei Bohrarbeiten (z. B. bei beschädigten Bodenheizungsleitungen)

- ▶ der Erkennung feuchter Bereiche oder Undichtigkeiten

ELEKTRO- INSTALLA- TIONEN:

Leistung in einer neuen Dimension.

Die Bosch GTC 400 C Professional liefert dir mit ihrer Wärmebildtechnik zuverlässige Antworten auf viele Fragen, die bei deiner täglichen Arbeit beim Kunden auftreten.



FENSTER UND TÜREN:

Einfaches Auffinden von Schwachstellen.

Mit der Wärmebildtechnik steht dir ein zuverlässiges und schnelles Verfahren zur Verfügung, mit dem du Schwachstellen vor Ort ermitteln kannst, damit du die richtigen Maßnahmen ergreifen kannst.



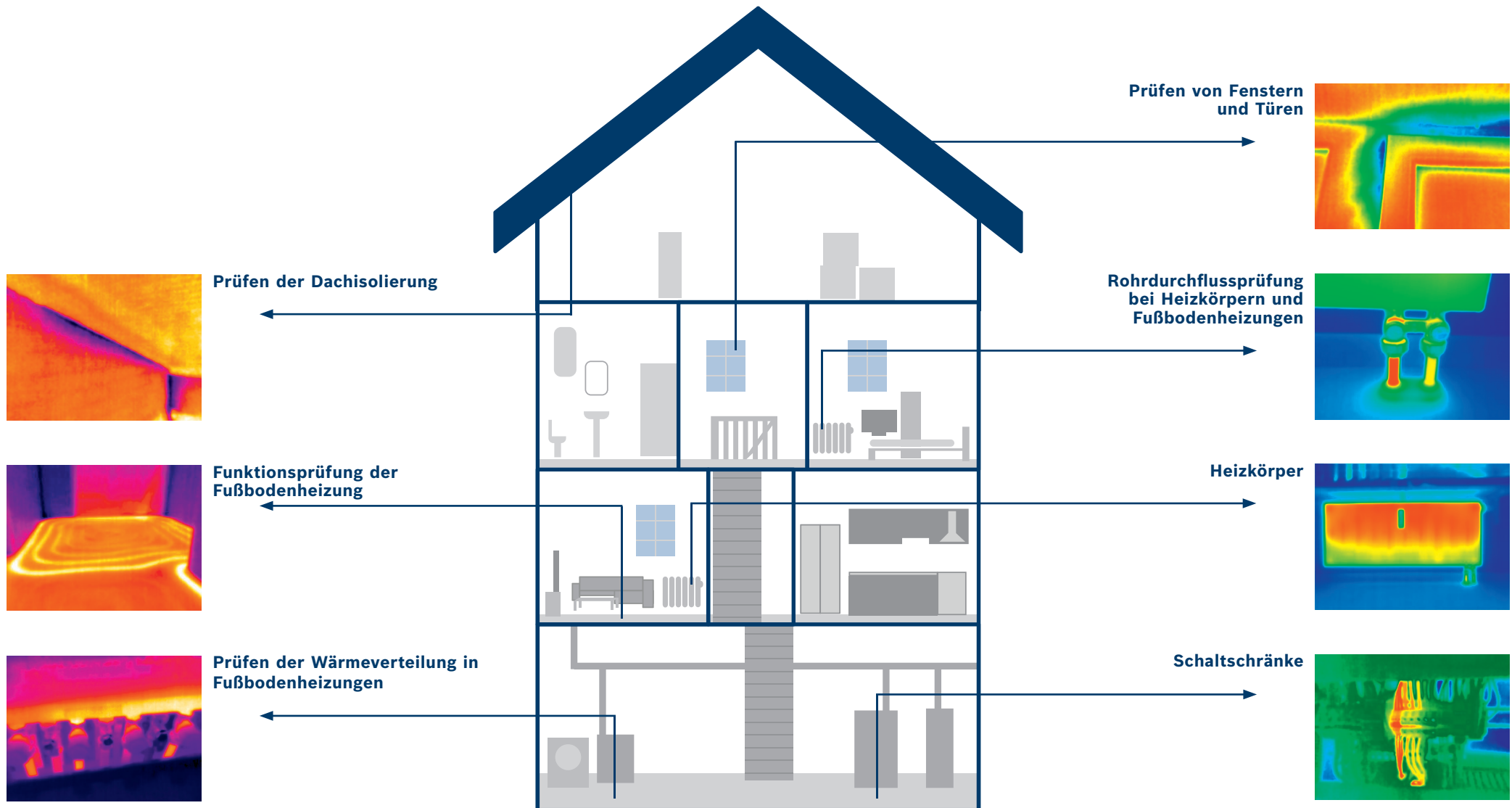
Sie hilft dir bei:

- ▶ der Prüfung von Schaltschränken auf lose Kontakte
- ▶ der Prüfung von elektrischen Bauelementen, z. B. Leiterplatten von elektronischen Geräten
- ▶ der Prüfung von Sicherungen und Schaltschützen
- ▶ der Prüfung von Kabelverbindungen auf Kabelbruch oder Überlastung

Sie hilft dir bei:

- ▶ der Prüfung der Isolierung von Fenstern, Türen und Rolladenkästen
- ▶ der Ermittlung von Zugluftquellen
- ▶ der Lokalisierung von Quellen für eindringendes Wasser und Undichtigkeiten bei Sanitärinstallationen in Kellern

19.200 TEMPERATUR- MESSPUNKTE FÜR ZAHLREICHE ANWENDUNGEN.



BOSCH GIS 1000 C PROFESSIONAL:

Temperatur und Feuchtigkeit präzise messen und einfach dokumentieren.

Mit dem Thermodetektor Bosch GIS 1000 C Professional steht ein hochpräzises Messinstrument zur Verfügung, das neue Maßstäbe setzt. Er dokumentiert Temperatur- und Feuchtigkeitsmessungen und seine visuelle Kamera verbindet die gemessenen Temperaturpunkte direkt mit dem entsprechenden visuellen Bild. Die Messwerte können mit der Bosch Measuring Master App direkt auf dein Smartphone oder Tablet übertragen werden. Der GIS 1000 C Professional kann insbesondere bei der Prüfung von Heizungs- und Klimaanlage eingesetzt werden, um Oberflächen- und Umgebungsbedingungen schnell zu messen – berührungslos und im laufenden Betrieb.

- 1 Visuelle Kamera**
um die Messung in einem visuellen Bild für die anschließende Dokumentation zu speichern
- 2 Präziser und außenliegender Sensor**
für die Messung von Raumtemperatur und relativer Luftfeuchtigkeit
- 3 Bluetooth®- und Micro-USB-Anschluss zur Datenübertragung**
- 4 Hohe Messgenauigkeit**
und großer Temperaturbereich:
von -40 °C bis 1.000 °C
- 5 2,8-Zoll-Farbdisplay**
- 6 Duale Stromversorgung**
durch 12-V-Li-Akkupack oder handelsübliche Alkaline-Batterien (AA)
- 7 Kontaktmessung (K-Typ)**



GUT VERBUNDEN, UM NEUE MÖGLICHKEITEN ZU ERSCHLIESSEN.

**Digitale Technologien und unsere Infrarot-Messwerkzeuge
arbeiten Hand in Hand.**

Der Trend zur Digitalisierung eröffnet dir als Profihandwerker neue Verfahren zur Optimierung deiner täglichen Arbeit.

Wie wäre es, wenn du dein Bosch Infrarotmessgerät direkt mit deinem Smartphone oder Tablet verbinden könntest? Du deine Messdaten sofort mit Kollegen oder Kunden könntest? Stelle dir vor, dass alle erforderlichen Daten sofort verfügbar sind – wo und wann immer du sie brauchst!



INTELLIGENTER ARBEITEN.

Über den WiFi-Hotspot und mit der Bosch Measuring Master App können deine gespeicherten Messungen (z. B. Wärmebilder, visuelle Bilder und Temperaturwerte) für die Durchführung von weiteren Maßnahmen und Analysen übertragen werden. Du kannst sie aber auch direkt vor Ort mit deinen Kunden und Kollegen teilen.

Mit der GTC Software kannst du ganz einfach Messdaten und Bilder auf deinen PC im Büro oder zu Hause übertragen – zur Dokumentation, für die weitere Planung oder für die Erstellung von Angeboten.



Zusammengefasst: Die Konnektivitätslösungen von Bosch in Kombination mit unseren professionellen Infrarot-Messwerkzeugen machen deine Arbeit effizienter und helfen dir Zeit zu sparen.